

The background is a light blue gradient with several realistic water droplets of various sizes scattered across it. The droplets have highlights and shadows, giving them a three-dimensional appearance. The text is centered in the upper half of the image.

VIIMSI PÕHJAVEEVARUD JA REOVEEPUHASTI SUUTLIKKUS 2018

TÄNANE OLUKORD - PÕHJAVEEVARUD

- HARJUMAA LINNADE JA VALDADE PÕHJAVEEVARUD ON KESKKONNAMINISTRI 25.04.2016 KÄSKKIRJAGA KINNITATUD **AASTANI 2042**.
- VIIMSI VALLA PÕHJAVEEVARU ON **4500 M³/ÖÖPÄEVAS**.
- AS VIIMSI VESI VEELUBA LUBAB VETT VÕTTA 3958 M³/ÖÖP EHK **356 575 M³/KVARTALIS**.
- 2018 A KESKMINE VEETARBIMINE (JAAN-JUULI) ON **3749 M³/ÖÖP** (MAI KUUS AGA OLI KESKMINE VEETARBIMINE **4205 M³/ÖÖP**).
- 2018 A II KVARTALIS OLI VEETARBIMINE 356 858 M³/KVARTALIS EHK SIIS ÜLETASIME LUBATUD VEEVÕTTU. ÜLETATUD KUUPMEETRITE EEST TULEB MAKSTA 5-KORDSET VEE-ERIKASUTUSTASU (5 X 0,1 €/M³).
- RESSURSITASUSID ARVESTATAKSE KVARTALI PÕHISELT.

2015-2017 AASTATE VEEVÕTT – TREND KASVAV

VEELOAGA LUBATUD 338 500 M³/KVARTALIS (AL 2018 – 356 575 M³/KV)

2015 veevõtt	I kv	II kv	III kv	IV kv
KOKKU	282 545	282 734	284 628	284 762
Veevõtu kasv võrreldes 2014 aastaga, %	9,23	1,99	-5,48	5,53

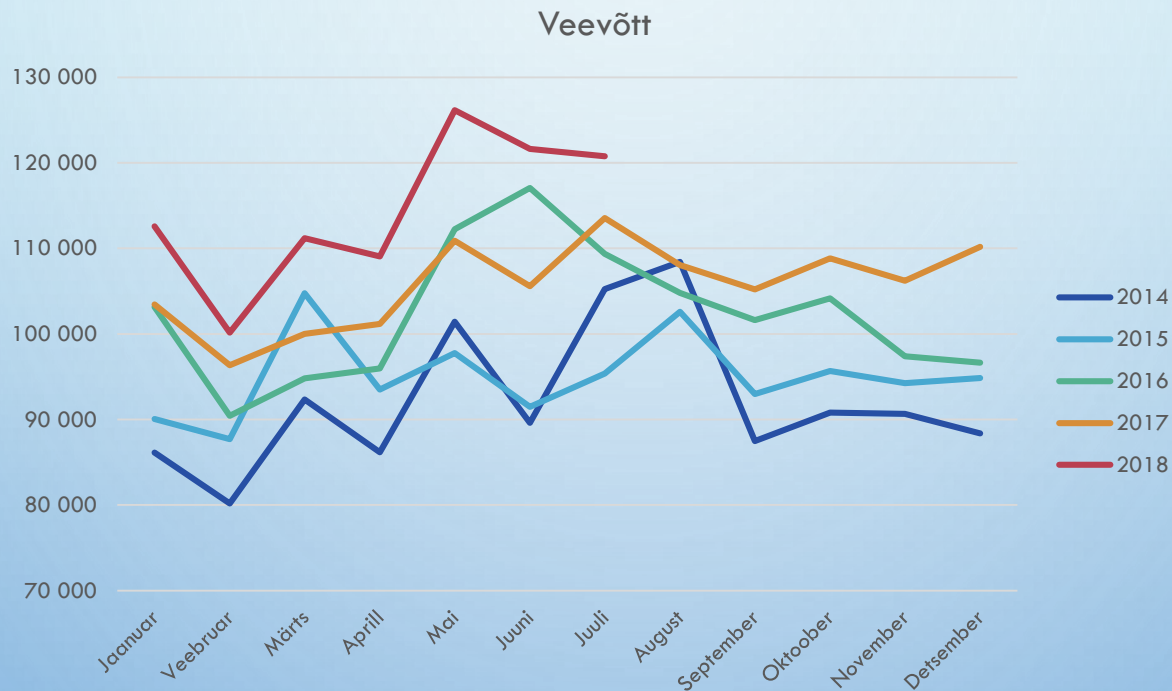
2016 veevõtt	I kv	II kv	III kv	IV kv
KOKKU	288 369	325 312	315 738	298 193
Veevõtu kasv võrreldes 2015 aastaga, %	2,06	15,06	10,93	4,72

2017 veevõtt	I kv	II kv	III kv	IV kv
KOKKU	299 837	317 646	326 835	325 262
Veevõtu kasv võrreldes 2016 aastaga, %	3,98	-2,36	3,51	9,08

2018 veevõtt	I kv	II kv	III kv	IV kv
KOKKU	323 914	356 858	0	0
Veevõtu kasv võrreldes 2017 aastaga, %	8,03	12,34	0	0

2014-2017 AASTATE VEEVÕTT – TREND KASVAV

VEELOAGA LUBATUD 338 500 M³/KVARTALIS (AL 2018 – 356 575 M³/KV)



LAHENDUSED - VESI

VEERESSURSI SUURENDAMINE

- AIANDUSÜHISTUD – 285 M³/ÖÖP OLEME JUURDE SAANUD
- AS TALLINNA VESI MIIDURANNA LIITUMISSÕLM 430 M³/ÖÖP (ÜHENDUS VARASEMALT OLEMAS, VAJALIK 2 VÄIKSEMAT RÕHUTÕSTEPUMPLAT) – VALMIS
- AS TALLINNA VESI LAIAKÜLA JA ÄIGRUMÄE LIITUMISSÕLM 2590 M³/ÖÖP (EELDAB ULATUSLIKKE INVESTEERINGUID. ÜHENDUSE TEGEMINE PLANEERITUD TEOSTADA KAHE ETAPIS. I ÜHENDUS LAIAKÜLA PIIRKONNAS-KIIREMINI TEOSTATAV 1-2 AASTAT, AGA VÄIKSEM VOOLUHULK. II TORUSTIKU RAJAMINE PÄRNAMÄE TEENI. TORUSTIKE RAJAMINE, RÕHUTÕSTEPUMPLAD MAHUTITEGA. TORUSTIKUD ENAMASTI TALLINNA TERRITOORIUMIL, LÄBIRÄÄKIMISED MAA OMANIKEGA)
- MAARDU PÕHJAVEEVARU KASUTAMINE – EELDAB OMAVALITSUSTE LÄBIRÄÄKIMISI (EI OLE VÕIMALIK KOHESELT RAKENDADA)

KOKKUHOIUMEETMED

- KASTMISVESI (LÕPETADA TEENUS) – VÕIMALIK PEALE VALLA ÜVK EESKIRJA UUENDAMIST 2019 A I KV LÕPUS
- KINNISTUTE SADEMEVEE SÜSTEEMID (VIHMAVEE KOGUMINE)
- INIMESTE TEADLIKKUSE SUURENDAMINE

PRAEGUNE VEE TARBIMINE JA VABA RESSURSS (M3/ÖÖP)

Veeloaga lubatud	3958
2018 keskm tarbimine (jaan-juuli)	3749
Keskmine varu täna	209
Miiduranna ühendus	430
Laiaküla ühendus	2590
Varu peale ASTV ühendusi	3229

TÄNANE OLUKORD – REOVEEPUHASTI VASTUVÕTUVÕIME

- MAX PROJEKTEERITUD TOOTLIKKUS – **10 000 M³/ÖÖP.**
- 2018 A (JAAN-JUULI) KESKM PUHASTILE JÕUDEV REOVEEKOGUS ON CA **4384 M³/ÖÖP** (SH MUUGA SADAMAST TULEV REOVESI). 2017 A KESKM OLI 5362 M³/ÖÖP (III KV OLI VÄGA SADEMETEROHKE).
- 2017 A OKTOOBRIS OLI TIPPKOORMUS **14 186 M³/ÖÖP**
- IGAPÄEVASELT ON PUHASTIL VARU, **PROBLEEM TEKIB LUME SULAMISEL NING SAJUPERIOODIL!!!**

LAHENDUSED - KANAL

- **UUED INNOVAATILISED LAHENDUSED SADEVEE KOGUMISE OSAS** (EELDAB, ET VALD TAGAB KINNISTUTELE SADEMEVEE ÄRAJUHTIMISEKS VÕIMALUSED. VAHEMAHUTITE RAJAMINE, MILLEST SAAKS VETT KASUTADA KASTMISEKS, TÄNAVATE PESUKS JNE)
- **UUTELE DETAILIDELE VAAKUMKANALISATSIOONINÕUE** (SÄÄSTAB PUHASTIT, PUMPLAID OLEMASOLEVAID TORUSTIKKE- INFILTRATSIOONI VEEST, MIS INDIVIDUAAL ELAMUTE PIIRKONNAS ON , UUTE TORUSTIKE KORRAL JUBA 3XSUUREM KUI TARBITUD VEE KOGUS JA TORUSTIKE VANUSEGA KASVAB. TAGAB HEA ÜLEVAATE KINNISTUTE TARBIMISE OSAS- MÕÕDETAVID ON TARBITAV JA ÄRAJUHTITAV KOGUS)
- **UUTE DETAILPLANEERINGUTE PEATAMINE** (KUNI ON VALMINUD UUS ARENGUKAVA)
- **REOVEEPUHASTI VÕIMEKUSE TÕSTMINE** (EELDAB ULATUSLIKKE INVESTEERINGUID; ELANIKE KAHEKORDISTUMISEL EI PIISA KA VÕIMEKUSE TÕSTMISEST)
- **REOVEE OSALINE JUHTIMINE TALLINNASSE**