

# JÄNESE KÜLA, UUETOA III MAAÜKSUSE DETAILPLANEERING

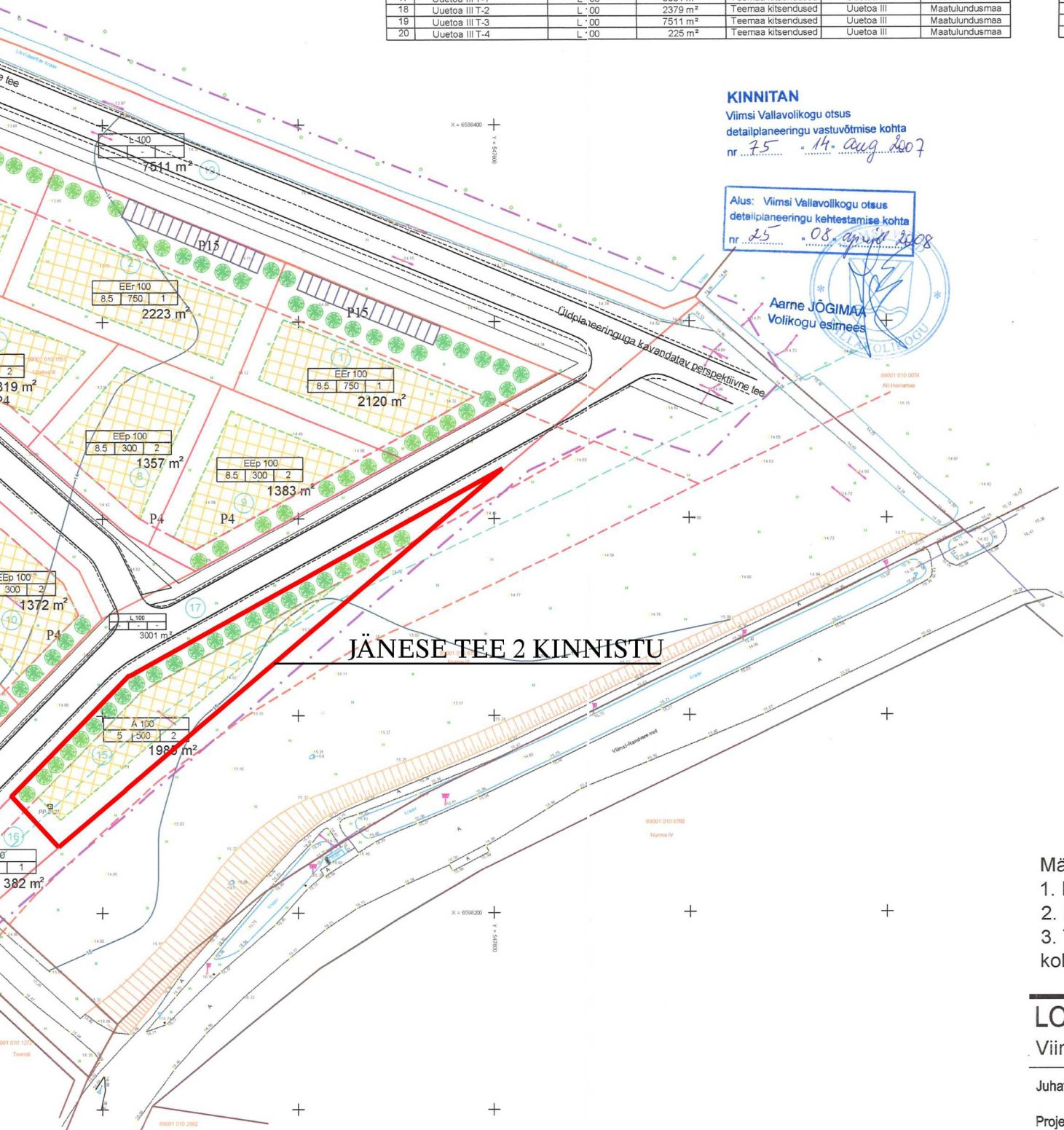
## ANDMED KRUNTIDE MOODUSTAMISEKS

## KRUNTIDE



Pos. nr.	Moodustatava krundi aadress	Krundi planeeritud sihtotstarve (vastavalt katastrikuksuse liigile)	Krundi planeeritud suurus m <sup>2</sup>	Servituudid ja kitsendused	Moodustatakse kinnistust	Osade senine sihtotstarve (vastavalt katastrikuksuse liigile)
1	Uuetoa nr 1	EEr 100	2120 m <sup>2</sup>	-	Uuetoa III	Maatulundusmaa
2	Uuetoa nr 2	EEr 100	2223 m <sup>2</sup>	-	Uuetoa III	Maatulundusmaa
3	Uuetoa nr 3	EEr 100	2095 m <sup>2</sup>	-	Uuetoa III	Maatulundusmaa
4	Uuetoa nr 4	EEr 100	2021 m <sup>2</sup>	-	Uuetoa III	Maatulundusmaa
5	Uuetoa nr 5	EEp 100	1244 m <sup>2</sup>	-	Uuetoa III	Maatulundusmaa
6	Uuetoa nr 6	EEp 100	1201 m <sup>2</sup>	-	Uuetoa III	Maatulundusmaa
7	Uuetoa nr 7	EEp 100	1319 m <sup>2</sup>	-	Uuetoa III	Maatulundusmaa
8	Uuetoa nr 8	EEp 100	1451 m <sup>2</sup>	-	Uuetoa III	Maatulundusmaa
9	Uuetoa nr 9	EEp 100	1383 m <sup>2</sup>	-	Uuetoa III	Maatulundusmaa
10	Uuetoa nr 10	EEp 100	1372 m <sup>2</sup>	-	Uuetoa III	Maatulundusmaa
11	Uuetoa nr 11	EEp 100	1297 m <sup>2</sup>	-	Uuetoa III	Maatulundusmaa
12	Uuetoa nr 12	EEp 100	1254 m <sup>2</sup>	-	Uuetoa III	Maatulundusmaa
13	Uuetoa nr 13	EEp 100	1454 m <sup>2</sup>	-	Uuetoa III	Maatulundusmaa
14	Uuetoa nr 15	A 100	1609 m <sup>2</sup>	-	Uuetoa III	Maatulundusmaa
15	Uuetoa nr 16	Urr 100	1985 m <sup>2</sup>	Avalik kasutus	Uuetoa III	Maatulundusmaa
16	Uuetoa III alajaam	Tr 100	382 m <sup>2</sup>	Alajaama krunt	Uuetoa III	Maatulundusmaa
17	Uuetoa III T-1	L 00	3001 m <sup>2</sup>	Teemaa kitsendused	Uuetoa III	Maatulundusmaa
18	Uuetoa III T-2	L 00	2379 m <sup>2</sup>	Teemaa kitsendused	Uuetoa III	Maatulundusmaa
19	Uuetoa III T-3	L 00	7511 m <sup>2</sup>	Teemaa kitsendused	Uuetoa III	Maatulundusmaa
20	Uuetoa III T-4	L 00	225 m <sup>2</sup>	Teemaa kitsendused	Uuetoa III	Maatulundusmaa

Pos. nr.	Moodustatava aadress
1	Uuetoa nr 1
2	Uuetoa nr 2
3	Uuetoa nr 3
4	Uuetoa nr 4
5	Uuetoa nr 5
6	Uuetoa nr 6
7	Uuetoa nr 7
8	Uuetoa nr 8
9	Uuetoa nr 9
10	Uuetoa nr 10
11	Uuetoa nr 11
12	Uuetoa nr 12
13	Uuetoa nr 13
14	Uuetoa nr 15
15	Uuetoa nr 16
16	Uuetoa III alajaam
17	Uuetoa III T-1
18	Uuetoa III T-2
19	Uuetoa III T-3
20	Uuetoa III T-4



### KINNITAN

Viimsi Vallavolikogu otsus  
detailplaneeringu vastuvõtmise kohta  
nr 75 14. Aug 2007

Alus: Viimsi Vallavolikogu otsus  
detailplaneeringu kehtestamise kohta  
nr 25 08. Aprill 2008

Aarne JÕGIMAA  
Volikogu esimees



## JÄNESE TEE 2 KINNISTU

- Märkused:
1. Ridaelamu
  2. Paariselan
  3. Transpordi
- kohalikule om

## LOOV ARH

Viimsi vald, L

Juhatuse liige Mar

Projekteerija San

Tellija Viim