

## KORRALDUS

Viimsi

13. märts 2024 nr 101

Haabneeme alevik, Ravi tee liikluspinna  
ruumikuju muutmine

Viimsi Vallavalitsuse 29.04.2008 määrusega nr 28 kinnitati Viimsi valla omandis olevate ja perspektiivsete kohalike teede ning avalikus kasutuses olevate teede nimekiri ning vastavalt lisatud nimekirjale määrati Viimsi valla teedele nimetused. Määruse nimekirjas on nimetatud ka Haabneeme alevikus paiknev Ravi tee, ja seda järgmiste tunnustega: tee nr 95, teepikkus 314,07 m, teeliik kõrvaltänav, omanik Viimsi vald, tee algus Randvere tee, tee lõpp tupik. Ka teeregistris on Ravi tee pikkuseks märgitud 314 m. Samas Maa-ameti aadressiandmete kaardirakenduses mõõdetuna on Ravi tee liikluspinna ruumikuju pikkus praegu u 179,5 m.

Selleks, et viia Ravi tee liikluspinna ruumikuju pikkus vastavusse nii Viimsi Vallavalitsuse 29.04.2008 määruses nr 28 nimetatud teepikkusega kui ka teeregistris nimetatud teepikkusega, aga ka Ravi tee tegeliku kuju ja selle paiknevusega looduses, on vaja muuta Ravi tee liikluspinna ruumikuju.

Lähtudes eespool toodust, ruumiandmete seaduse § 3 lõikest 3, kohanimeseaduse § 3 lõike 7 punktist 2 ja Viimsi Vallavolikogu 15.12.2015 määruse nr 25 „Viimsi valla kohanimede määramise kord“ § 2 lõike 2 punktist 2:

1. Muuta Ravi tee liikluspinna ruumikuju vastavalt joonisele lisas.
2. Korraldus jõustub selle teatavakstegemisest.
3. Korralduse peale on võimalik esitada vaie Viimsi Vallavalitsusele haldusmenetluse seaduses sätestatud korras või kaebus Tallinna Halduskohtule (Pärnu mnt 7, Tallinn) 30 päeva jooksul korralduse teatavakstegemisest arvates.

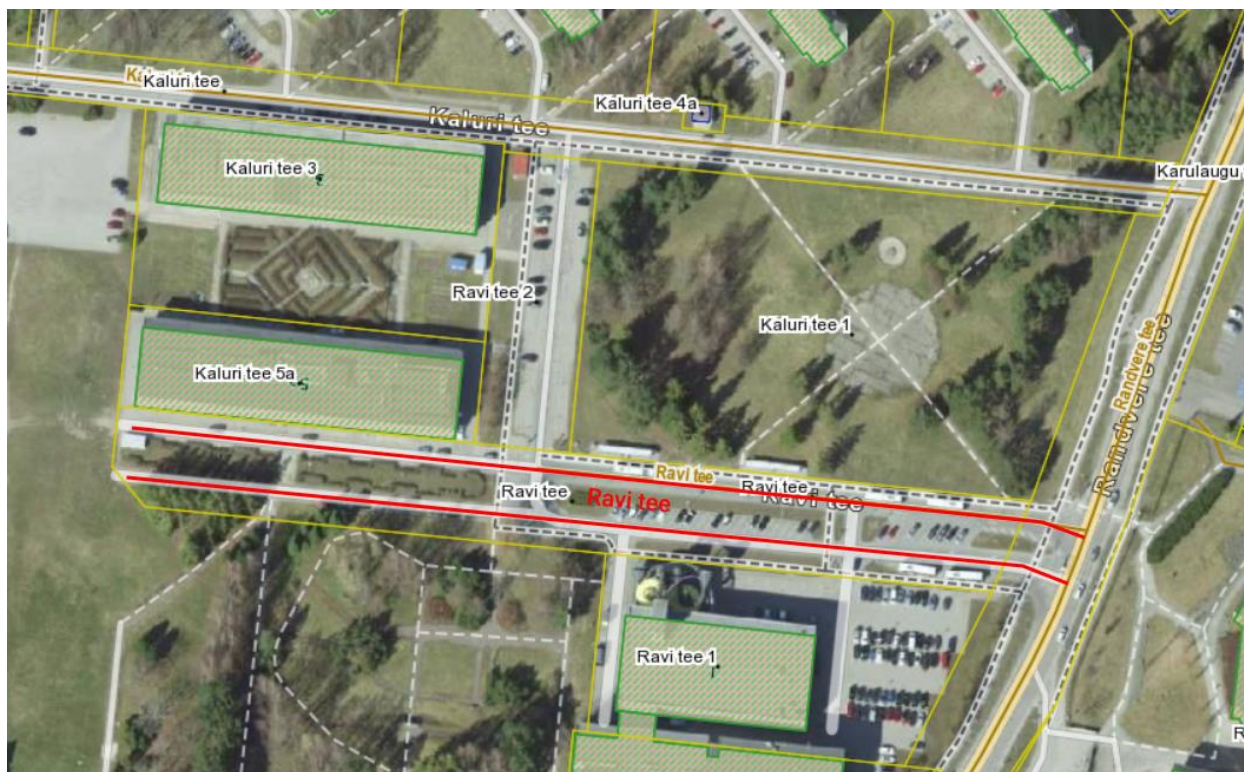
(allkirjastatud digitaalselt)

Illar Lemetti  
vallavanem

(allkirjastatud digitaalselt)

Merit Renlund  
vallasekretär

### Ravi tee liikluspinna uus ruumikuju



Ravi tee liikluspinna uue ruumikuju kaks sõidusuunda on tähistatud punase joonega.