

## 1. TEABELEHT – ÜLDANDMED

KÄITAJA NIMI (ettevõtte)	<b>PK Terminal OÜ</b>		
REGISTRIKOOD	<b>12519859</b>		
JURIIDILINE TÄISAADDRESS	<b>Reti tee 7, 75312 Peetri, Rae vald, Estonia</b>		
TELEFON	<b>+372 602 5050</b>	E-POST	<a href="mailto:info@pkterminal.ee">info@pkterminal.ee</a>
VEEBIAADDRESS	<a href="https://pkterminal.ee/et/">https://pkterminal.ee/et/</a>		
KÄITISE NIMI	<b>PK Terminal OÜ, Muuga sadama terminal</b>		
OHTLIKKUSE KATEGOORIA	<b>B-kategooria</b>		
KÄITISE TÄISAADDRESS	<b>Virna 1, Muuga, Estonia</b>		
TELEFON	<b>+372 53 00 12 17</b>	E-POST	<a href="mailto:pkterminal@pkterminal.ee">pkterminal@pkterminal.ee</a>
GEOGRAAFILISED KOORDINAADID	XY: 6595114.42, 553933.49		
KÄITISE TEGEVUS	Big-bag kottidesse pakendatud väetise hoiustamine ja kliendi transpordile peale tõstmine.		
KEMIKAALIOHUTUSE EEST VASTUTAJA	<b>Kaur Karon</b>	TELEFON	<b>+372 51 46 460</b>
AMETIKOHT	<b>Tegevjuht</b>	E-POST	<a href="mailto:kaur@pkterminal.ee">kaur@pkterminal.ee</a>
TEABELEHE KOOSTAJA	<b>Sven Jablonski, MindUp Systems OÜ</b>	TELEFON	<b>+372 56 922 215</b>
AMETIKOHT	<b>Juhatuses liige, riskijuht</b>	E-POST	<a href="mailto:sven@mindupsystems.com">sven@mindupsystems.com</a>
KOOSTAMISE KUUPÄEV	<b>03. märts 2023</b>	ALLKIRI	<i>/allkirjastatud digitaalselt/</i>

## 2. TEABELEHT – OHTLIKE KEMIKAALIDE LOETELU

Jrk nr	OHTLIKU KEMIKAALI NIMETUS	MAKSIMAALNE VÕIMALIK KOGUS TONNIDES
1	Ammooniumnitraadi segu kaltsiumsulfaadiga, milles AN 70-80 % (nt YaraBela AXAN NS 27-4	< 5000

### 3. TEABELEHT - ANDMED OHTLIKU KEMIKAALI KOHTA (EÜ nr 1272/2008)

OHTLIKU KEMIKAALI NIMETUS	<b>Ammooniumnitraatväetis, 70-80 %</b>				
CAS-number	<b>6484-52-2</b>	EC-number	<b>229-347-8</b>	ÜRO-number	Reguleerimata
OHUKATEGOORIA LÜHENDID JA OHULAUSED (H-laused)	<b>Ox. Sol. 3, H272 Võib soodustada põlemist; oksüdeerija. Eye Irrit. 2, H319 - Põhjustab tugevat silmade ärritust</b>				
OHTLIKKUSE SEISUKOHALT OLULISED FÜÜSIKALISED JA KEEMILISED OMADUSED	SEGU KOMPONENTIDE CAS-numbrid JA PROTSENDILINE SISALDUS (ohutuskaardi 3. jagu)				
<p><b>Sulamis-/külmumispunkt</b> : Laguneb: &gt; 170 °C</p> <p><b>Ohtlikud põlemisproduktid</b> : Lagusaadused võivad sisaldada järgmisi materjale: lämmastikoksiidid, vääveloksiidid, metallioksiid/-oksiidid, ammoniaak. Hoiduda põlevatest materjalidest tekkivat tolmu, auru või suitsu sisse hingamast. Tulekahju korral võib toote laguproduktide sissehingamise sümptoomid ilmned hiljem.</p> <p><b>Sobivad kustutusvahendid</b> : Kustutamiseks kasutada üleujutavas koguses vett.</p> <p><b>Sobimatud kustutusvahendid</b> : MITTE kasutada kuiva kemikaali või vahtu ega lämmatada tuld kuiva liivaga.</p>			<p><b>Ammooniumnitraat CAS : 6484-52-2 &gt;=70% ...&lt;80%</b></p>		
FÜÜSIKALINE OLEK	Tahke (graanul)		LEEKTÄPP, °C	Ei kohaldata anorgaaniliste ainete suhtes. / Kergesti biolagunduv	

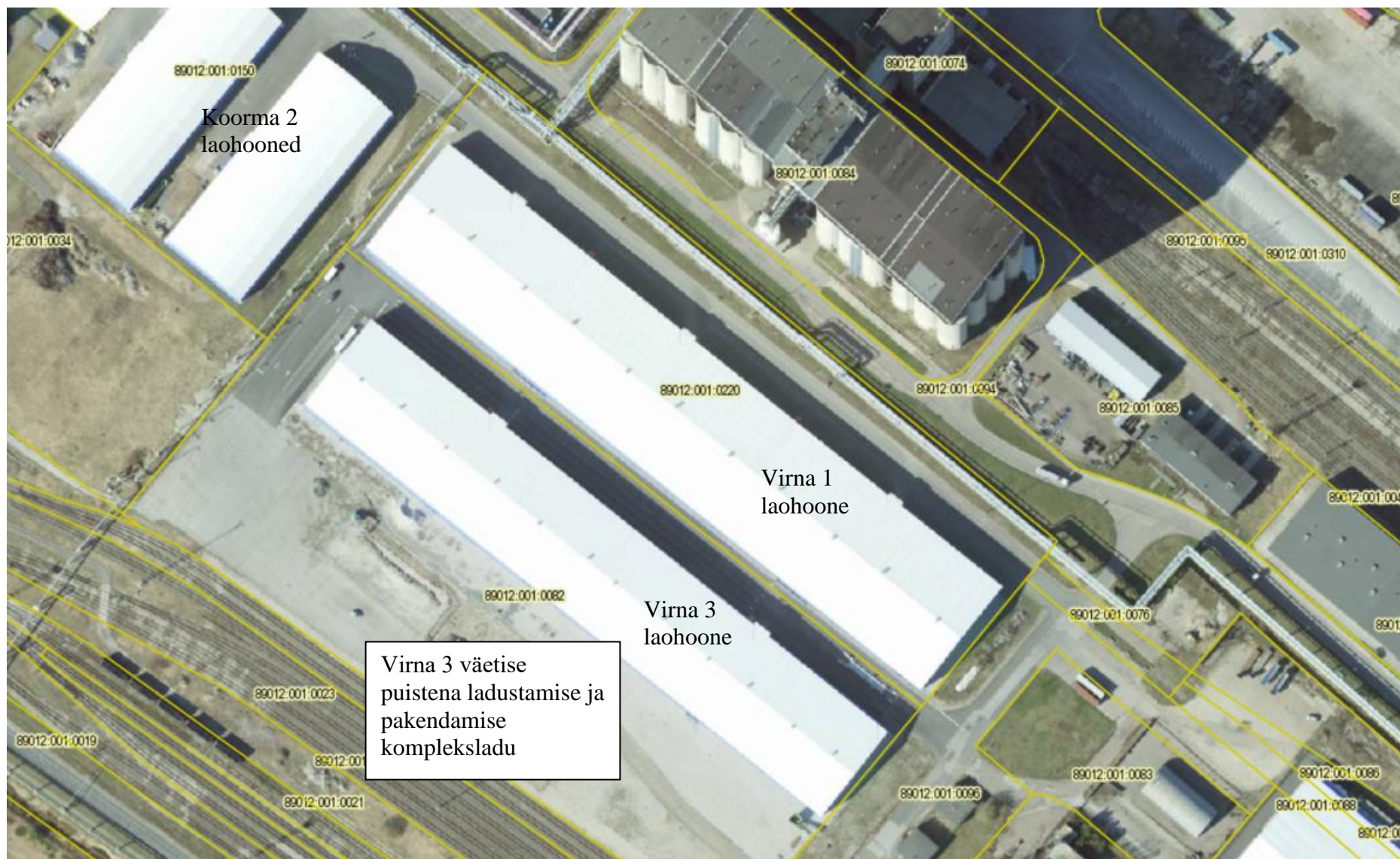
#### 4. TEABELEHT – KÄITISE LÄHIÜMBRUSE KIRJELDUS

Lähiümbruse kirjeldus

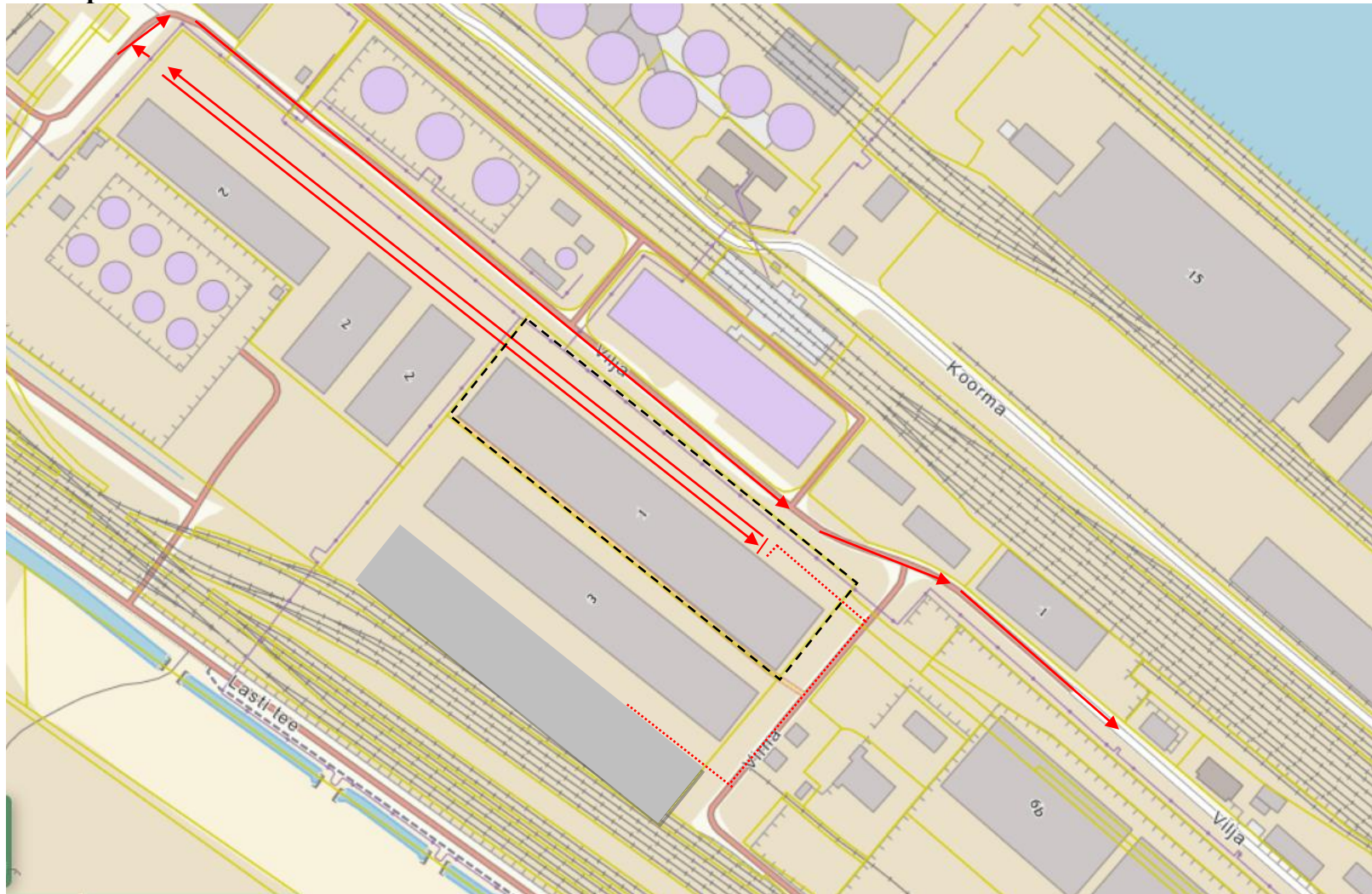





1. Virna 1 kompleksladu
2. Virna 3 väetise pakendamise ja ladustamise laohall (PVC)
3. Olemasolev PK Terminal OÜ PVC laohall. Vähim kaugus käitlemiskohast 17m.
4. AS Komerkladud Virna tn 6, 6a, 6b. Virna tn 6 on 3-korruselise lao- ja büroohoone. Vähim vahekaugus Virna 1 piirist Virna 6 hooneni on ca 140m.
5. Virna tn 4a on hoonestamata ja ei ole praegu aktiivses kasutuses (kasutatud veokite parkimiseks jms).
6. Virna tn 4 asub tootmis- ja büroohoone. Hoone lähim punkt jääb kavandatavast laohoonest ca 90 m kaugusele.
7. Virna tn 4b asub kaarhall (ca 95m kaugusel), mis on kasutusel mitmesuguste jaemüügikaupade laona.
8. Stivterminali (**A-kategooria suurõnnetuse ohuga ettevõtte**) mahutipark (Vilja tn 7, Liwathon E.O.S), mille kinnistu piir jääb kavandatavast laohoonest ca 500 m kaugusele.
9. Vilja tn 4 kinnistul paiknev Terminal Tallinn OÜ (**A-kategooria suurõnnetuse ohuga ettevõtte**) 3 x 30 000 m<sup>3</sup> mahutid raskete kütteõlide (masuut, VGO, põlevkiviõli) ladustamiseks ja neid teenindav katlamaja. Laohoone jääb laohoone otsast ca 90 m kaugusele.
10. Koorma tn 7 ja Koorma tn 7a) asuvad AS DBT (**A-kategooria suurõnnetuse ohuga ettevõtte**) kuppellaod väetiste ladustamiseks puistena, sh on lubatud ammooniumnitraadi käitlemine. Kinnistu piiri kaugus laohoone lähimast punktist on ca 90 m. (seisuga 02.2023 on väetis likvideeritud)
11. Vesta Terminal Tallinn OÜ (**A-kategooria suurõnnetuse ohuga ettevõtte**) Koorma 2a kinnistu. Kinnistu piirneb vahetult PK Terminali ladudega, sh Virna 3 kinnistuga. Kinnistul paiknevad terminali 8 x 12 500 m<sup>3</sup> raskete kütteõlide mahutid, mis jäävad kavandatava laohoone lähimast punktist ca 175m kaugusele.
12. Lõuna suunas jäävad Muuga sadama raudteed (150m) ja ca 250 m kaugusele Lasti tee.
13. Lähimad elamud asuvad Muuga aedlinnakus ja jäävad kavandatavast laohoonest vähemalt 420 m kaugusele edelasse (elamute tüüp – ühepereelamud, lähimad elamud on Ojakäärü tee 19 ja 19a).
14. Lähimaks veekoguks on Käärü oja (VEE1400033, ei ole avalik ega avalikult kasutatav, pikkus ca 5,3 km, valgala suurus alla 10 km<sup>2</sup>), mis voolab Lasti teest lõuna poole jääval alal ja suubub merre. Käärü oja lähim punkt jääb kavandatava tegevuse asukohast ca 250 m kaugusele lõunasse, teisele poole Lasti teed.
15. Sadama akvatooriumi lähim punkt jääb ca 440 m kaugusele kirdesse.

**Asendiplaan. Virna tn 1 kinnistu**



## Asendiplaan



-  Pakendatud väetise teekond Virna 3 pakendamisalalt Virna 1 lattu
-  Kliendi transportivahendi teekond Virna 1 laoni ja laost PK Terminal OÜ territooriumilt välja.
-  Käitise ala