
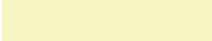



Suur-Ringtee 7 arhitektuurne täpsustus.

Üldala skeem



-  -Detailplaneeringuala
-  -Lamekatustega hoonestatud ala
-  -Viilkatustega hoonestatud ala

Tegemist on kaasaegse elamupiirkonnaga . Parem pool Suur Ringteed asuvad vanemad viilkatusega eramud. Kuid kui vasakul pool (kus ka kehtestatud DP) on kaasagsemad ja uuemad hooned, millest 90% on lamekatusega.

Suur-Ringtee 7

Autorid: Markus Nimik, Jaan Port, Neeme Tiimus, Katrin Kaevats
Tellija: Eratellija

PIN ARHITEKTID OÜ • TATARI 64 • TALLINN 10134 • E-MAIL: pinarhitektid@pinarhitektid.ee • MTR: EEP002107 • REG. NR. 12073665
Vastuolude ilmnemisel kontakteeruda arhitektiga.
Joonis on kaitstud autoriõigusega ja selle kopeerimine, levitamine või selles muudatuste tegemine ilma õiguse valdaja loata on keelatud



Lähiala skeem



Punase kriips joonega on maha märgirud detailplaneeringu alapiirid, selle pealt on näha, et juba olemas olevad hooned on sellel detailplaneeringu alal on lamekatustega. See omakorda loob planeeritavale kinnistule sobiva keskkonna lamekatusega hoone püstitamiseks kuna plaanis on projekteeritav hoone sobitada ümbritseva arhitektuurise keskkonnaga. Samuti juhin ka tähelepanu, et detailplaneering on üle 15. aasta vana. Planeeritav ala on tähistatud punase värviga.

Suur-Ringtee 7

Autorid: Markus Nimik, Jaan Port, Neeme Tiimus, Katrin Kaevats
Tellija: Eratellija

PIN ARHITEKTID OÜ • TATARI 64 • TALLINN 10134 • E-MAIL: pinarhitektid@pinarhitektid.ee • MTR: EEP002107 • REG. NR. 12073665
Vastuolude ilmnemisel kontakteeruda arhitektiga.
Joonis on kaitstud autoriõigusega ja selle kopeerimine, levitamine või selles muudatuste tegemine ilma õiguse valdaja loata on keelatud



Tänavavaade /olemasolev olukord



Ristmiku pealt on näha, et tänu olemas olevale haljastusele ja , mis võimalikult palju säilib, et tagada kinnistule privaatsust, ei lase hoone katuse kaldel mõjutada tänavavaadet.



Suure-Ringtee pealt vaadates on näha olemasolevat lamekatusega hoonet, mis on juba eelnevalt projekteeritud samale detailplaneeringule. Samuti on näha haljastust, mille taha jääb hoone, mis pakub võimalust, et hoone on eemal teest ja ei mõjuta tänavapilti sõltumata katusekaldest. Samuti on edasi tulevad samapoolse hooned küll osaliselt viilkautsega kui projekteeritud modernse arhitektuuri võtmes,



Sääre tee pealt vaadates on näha olemasolevat lamekatusega hoonet, mis on juba eelnevalt projekteeritud samale detailplaneeringule. Samut koosneb kogu Sääre tee äär suures enamikus lamekatustega hoonetest.

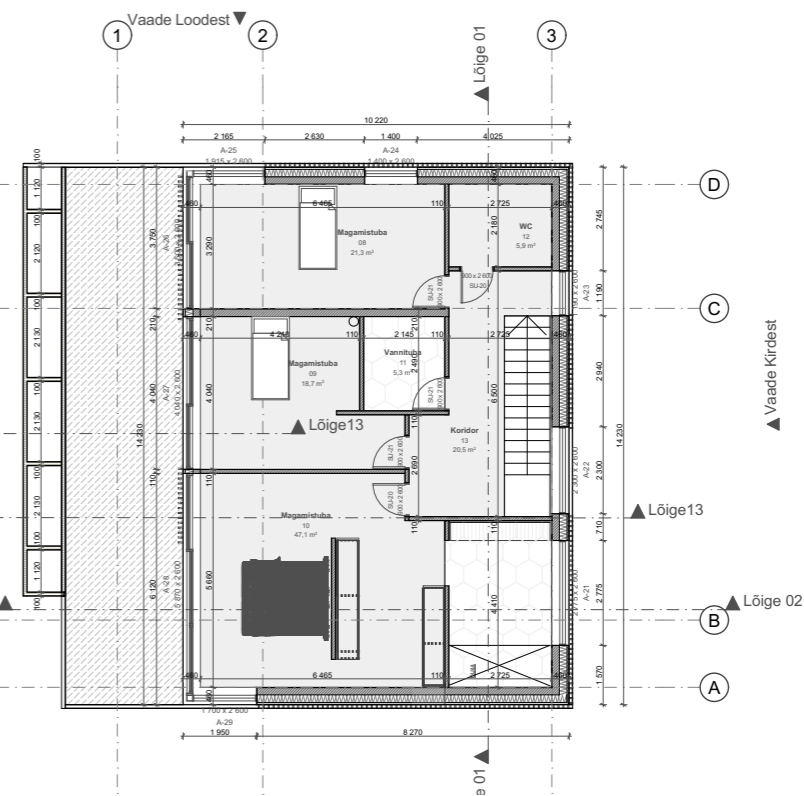
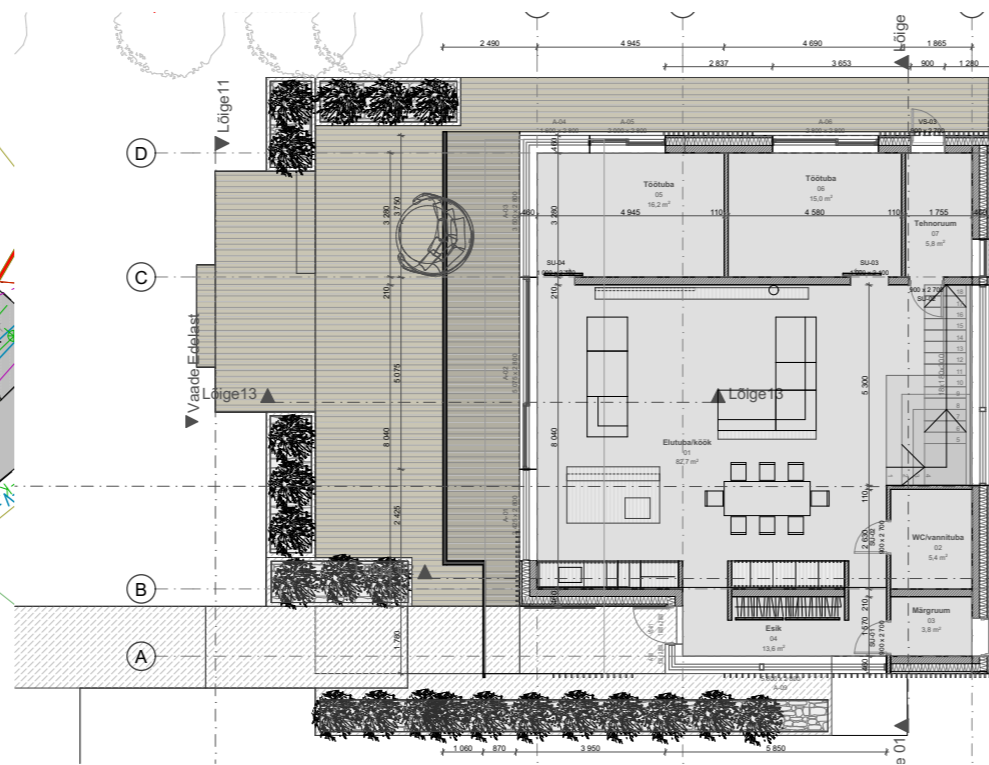
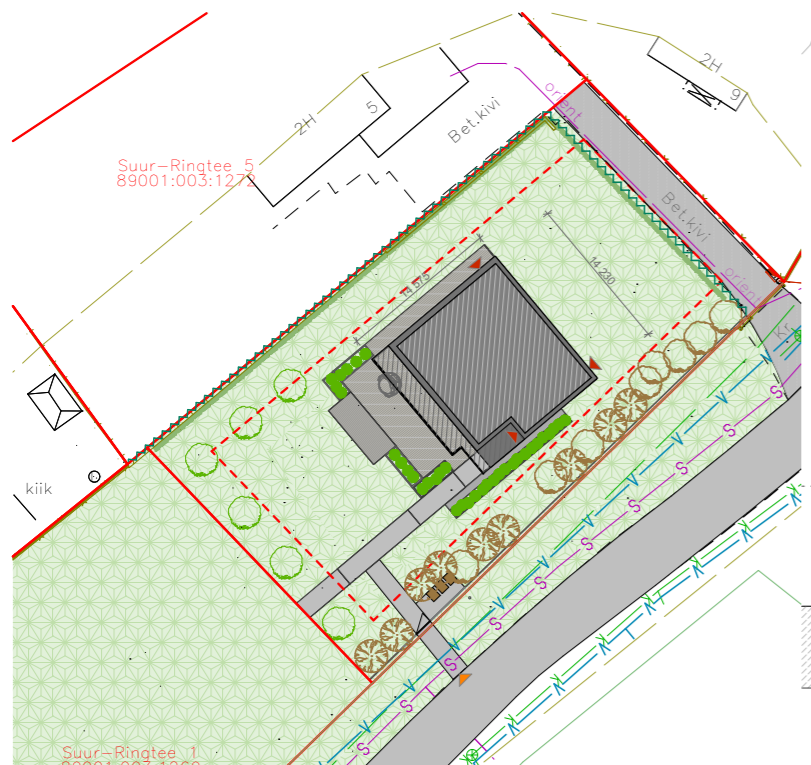
Suur-Ringtee 7

Autorid: Markus Nimik, Jaan Port, Neeme Tiimus, Katrin Kaevats
Tellija: Eratellija

PIN ARHITEKTID OÜ • TATARI 64 • TALLINN 10134 • E-MAIL: pinarhitektid@pinarhitektid.ee • MTR: EEP002107 • REG. NR. 12073665
Vastuolude ilmnemisel kontakteeruda arhitektiga.
Joonis on kaitstud autoriõigusega ja selle kopeerimine, levitamine või selles muudatuste tegemine ilma õiguse valdaja loata on keelatud



Suur-Ringtee 7 ESKIIS



Suur-Ringtee 7

Autorid: Markus Nimik, Jaan Port, Neeme Tiimus, Katrin Kaevats
Tellija: Eratellija

PIN ARHITEKTID OÜ • TATARI 64 • TALLINN 10134 • E-MAIL: pinarhitektid@pinarhitektid.ee • MTR: EEP002107 • REG.NR. 12073665
Vastuolude ilmnemisel kontakteeruda arhitektiga.
Joonis on kaitsitud autoriõigusega ja selle kopeerimine, levitamine või selles muudatuste tegemine ilma õiguse valdaja loata on keelatud

