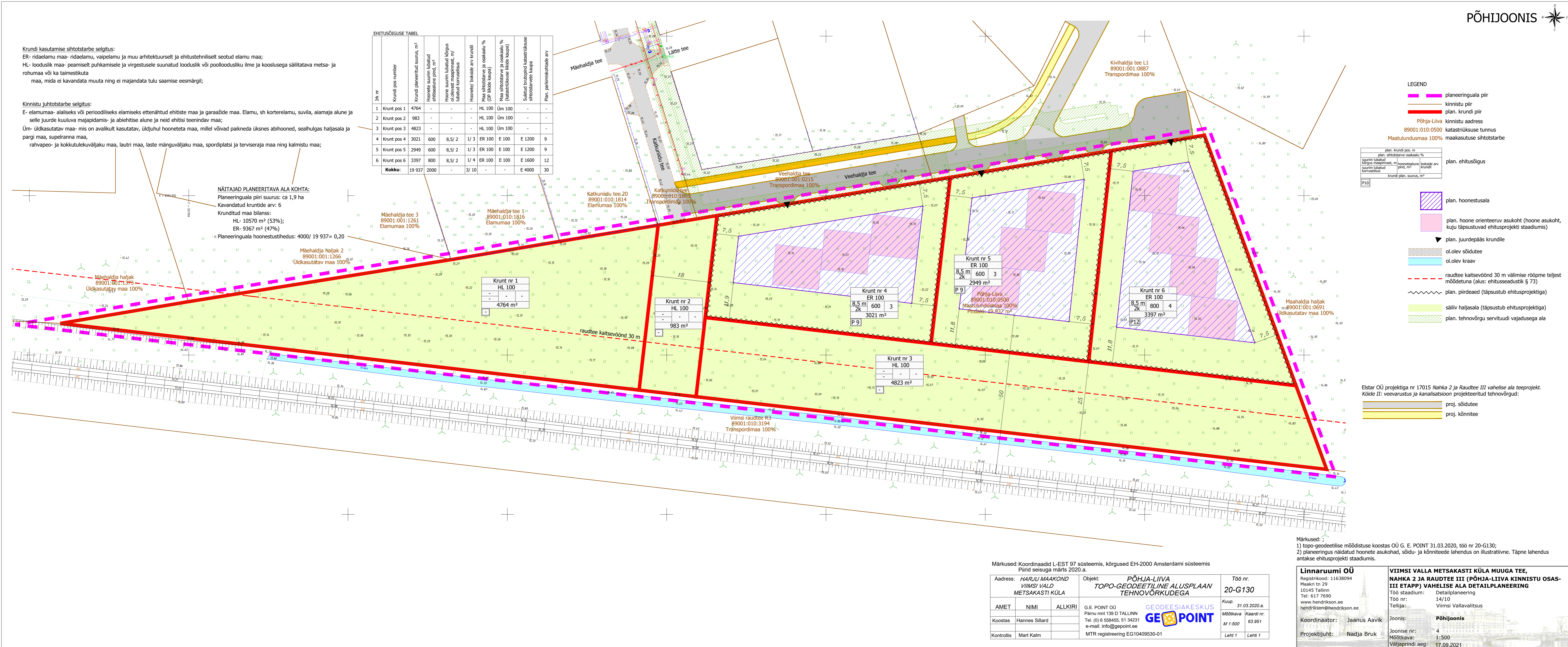


Krundi kasutamise sihtotstarbe selgitus:
 ER- ridaelamu maa- ridaelamu, vaipelamu ja muu arhitektuurset ja ehitustehniliselt seotud elamu maa;
 HL- looduslik maa- peamiselt puhkamisele ja virgetusete suunatud looduslik või poolloodusliku ilme ja koostuse säilitatava metsa- ja rohumaal või ka taimestikuta maa, mida ei kavandata muuta ning ei majandata tulu saamise eesmärgil;

Kinnistu juhtotstarbe selgitus:
 E- elumaa- alaliseks või perioodiliseks elamiseks ettenähtud ehitiste maa ja garaažide maa. Elamu, sh korterelamu, suvila, aiamaa alune ja selle juurde kuuluva majapidamis- ja abiehitise alune ja need ehitised teinud maa;
 Üm- üldkasutatav maa- mis on avalikult kasutatav, üldjuhul hooneteta maa, mille võivad paikneda üksnes abihooned, seahulgas hajajala ja pargi maa, superanna maa, rahvapeo- ja kokkutulekuväljaku maa, lauri maa, laste mänguväljaku maa, spordiplats ja terviserajaga maa ning kalnistu maa;

NÄITAJAD PLANEERITAVA ALA KOHTA:
 Planeeringuala piiri suurus: ca 1,9 ha
 Kavandatud kruntide arv: 6
 Kruvitud maa bilanss:
 HL- 10570 m² (53%);
 ER- 9367 m² (47%);
 - Planeeringuala hoonestustihedus: 4000/ 19 937= 0,20

JK nr	Krundi pos number	Krundi planeeritud suurus, m ²	hoone suurus lubatud ehitamisel, m ²	hoone suurus lubatud üldiselt, m ²	hooneid/hoonete arv kruntil	hoonete arv kruntil	hoonete arv kruntil	hoonete arv kruntil	Suhted hoonetevahelise ja üldise krunti suhtes	Plaan, pealkirjastatud arv
1	Krunt pos 1	4764	-	-	HL 100	Üm 100	-	-	-	-
2	Krunt pos 2	983	-	-	HL 100	Üm 100	-	-	-	-
3	Krunt pos 3	4823	-	-	HL 100	Üm 100	-	-	-	-
4	Krunt pos 4	3021	600	8,5/2	1/3	ER 100	E 100	E 1200	9	-
5	Krunt pos 5	2949	600	8,5/2	1/3	ER 100	E 100	E 1200	9	-
6	Krunt pos 6	3397	800	8,5/2	1/4	ER 100	E 100	E 1600	12	-
Kokku:		19 937	2000		3/10				E 4000	30



LEGEND

- planeeringuala piir
- kinnistu piir
- plaan, krundi piir
- Põhja-Liiva kinnistu aadress 89001:01:0500 kataskriituse tulumus
- Maatulundusmaa 100% maakasutuse sihtotstarbe
- plaan, ehitusüksus
- plaan, hoonestusala
- plaan, hoone orienteeruv asukoht (hoone asukoht, kuhu täpsustatud ehitusprojekti staadiumis)
- plaan, juurdepääs kruntile
- ol. olev sõidutee
- ol. olev kraav
- raudtee kaitsvöönd 30 m välmisse rõõpme teljest mõõdetuna (alus: ehituseseadus § 73)
- plaan, piirded (täpsustab ehitusprojekti)
- saali hajajala (täpsustab ehitusprojekti)
- plaan, tehnovõrgu servituudi vajadusega ala

Ektar OÜ projektiga nr 17015 Naha 2 ja Raudtee III vahelise ala teeprojekt. Kõide II: veevastus ja kantsaksooni projekteeritud tehnovõrgud.

proj. sõidutee
proj. kõnnitee

Märkused:
 1) topo-geodeetilise mõõdistuse koostas OÜ G. E. POINT 31.03.2020, töö nr 20-G130;
 2) planeeringus näidatud hoonete asukohad, sõidu- ja kõnniteede lahendus on illustratiivne. Täpne lahendus antakse ehitusprojekti staadiumis.

Märkused: Koordinaadid L-EST 97 süsteemis, kõrgused EH-2000 Amsterdami süsteemis. Pind sellega märts 2020. a.

Address: HARJU MAAKOND VIIMSI VALD METSAKASTI KÜLA	Objekt: PÕHJA-LIIVA TOPO-GEODEETILINE ALUSPLAAN TEHNOVÕRKEDEGA	Töö nr: 20-G130
AMET: NIMI ALLKIRI	G. E. POINT OÜ Põnu mnt 139 D TALLINN Tel: 06 508465; 51 34231 e-mail: info@gpoint.ee	Kuup: 31.03.2020.a.
Koostas: Hannes Siltard	GEODEEŠIAKESKUS GEOPPOINT	Mõõtva Kaardi nr: M 1:500 63.951
Kontrollis: Mart Kalm	MTR registreering EG10429530-01	Leht 1 Leht 1

Linnaruumi OÜ
 Registreeritud: 11.03.2004
 Maastr nr 29
 10145 Tallinn
 Tel: 617 7090
 www.linnaruumi.ee
 info@linnaruumi.ee

VIIMSI VALLA METSAKASTI KÜLA MUUGA TEE, NAIKA 2 JA RAUDTEE III (PÕHJA-LIIVA KINNISTU OSAS-III ETAPP) VAHELISE ALA DETAILPLANEERING

Töö staadium: Detailplaneering
 Töö nr: 14/13
 Tellija: Viimsi Vallavalitsus

Koordinaator: **Jaanus Aavik** Joonist: **Põhjoonis**
 Projektjuht: **Nadja Bruk** Joonist nr: 4
 Mõõtkava: 1:500
 Väljaandmise aeg: 17.09.2021