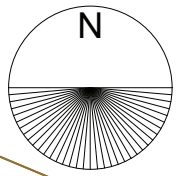


PLANEERITAVA ALA NÄITAJAD:

PLANEERITAVA ALA SUURUS - 1,04 ha
 PLANEERITUD KRUNTIDE ARV - 1
 PLANEERITAVA ALA BILANSS - ELAMUMAA (E) 10411 m² (100 %)
 SULETUD BRUTOPIND KOKKU - 240 m²
 SULETUD BRUTOPINDADE BILANSS - ELAMISPIND 240 m² (100 %)

Viimsi metskond 92
 89001:001:0049
 maatulundusmaa

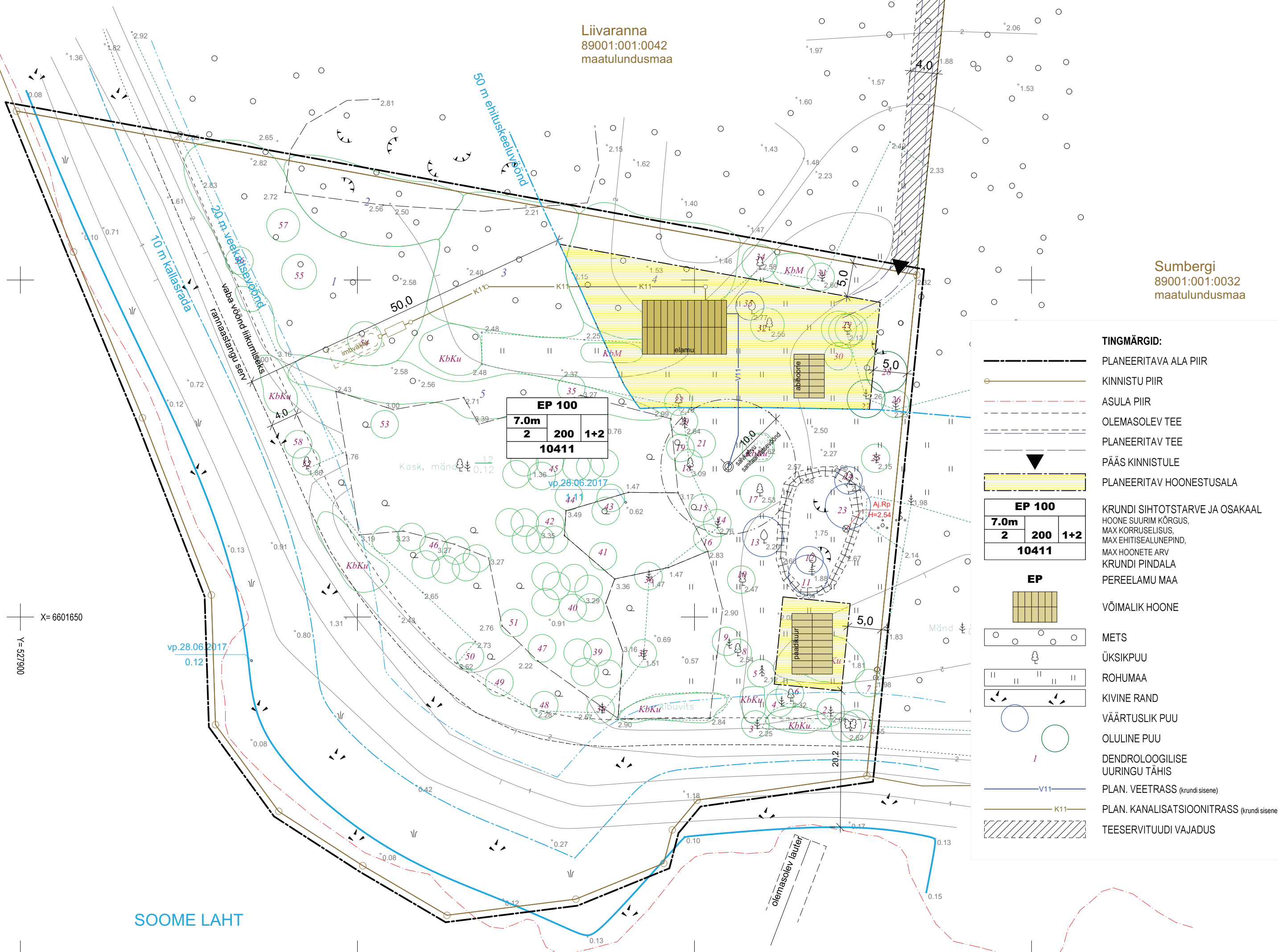


KRUNDI EHITUSÕIGUS.

Krundi aadress	Krundi plan suurus, m ²	Ehitise-alune pind, m ²	Korruselisus; kõrgus m	Hoonete arv krundil (põhhoone+abihoone)	Maa sihtots-tarve ja % (det.plan.)	Maa sihtots-tarve ja % (kat.)	Suletud brutopind, m ²	Tule-püsivus	Arhitektuurinõuded	Kitsendused
10411	200	200	põhihoone: 2; 7,0 m (abs. 9.70). abihoone: 1; 5,0 m (abs. 6.70). paadikuur: 1; 5,0 m (abs. 7.00)	1+2	EP 100	E100	240	TP3	- Elamu kaugus kinnistu piirist vähemalt 7,5 m. - Katuse kalde 30-50°. - Seinte materjalid: saetud/hõõveldatud puit, palk. - Katusekatte materjalid: SBS-sindel, murukatus, valtsplekk, puit, kivi. - Krundile võib rajada kuni 1,2 m kõrguse piirdeaia, puitpostidel latid. - Piirdeaed võib ulatuda ehituskeeluvööndini. Ehituskeeluvööndis piirdeaia rajamine ei ole lubatud.	- Ranna 200 m piiranguvöönd. - Naissaare looduspargi kaitse-eeskirjaga määratud 50 m ehituskeeluvöönd rannaastangu servast. - Ranna 20 m veekaitsevöönd. - Kallasrada 10 m.

Liivaranna
 89001:001:0042
 maatulundusmaa

Sumbergi
 89001:001:0032
 maatulundusmaa



TINGMÄRGID:

- PLANEERITAVA ALA PIIR
- KINNISTU PIIR
- ASULA PIIR
- OLEMASOLEV TEE
- PLANEERITAV TEE
- PÄÄS KINNISTULE
- PLANEERITAV HOONESTUSALA
- | EP 100 | | |
|--------|---|-----|
| 7.0m | 2 | 1+2 |
| 10411 | | |

 KRUNDI SIHTOTSTARVE JA OSAKAAL
- | | | | |
|-------|---|-----|-----|
| 7.0m | 2 | 200 | 1+2 |
| 10411 | | | |

 HOONE SUURIM KÕRGUS, MAX KORRUSELISUS, MAX EHTITISEALUNEPIND, MAX HOONETE ARV
- | EP | |
|------|---|
| 7.0m | 2 |

 KRUNDI PIINDALA
- PEREELAMU MAA
- VÕIMALIK HOONE
- METS
- ÜKSIKPUU
- ROHUMAA
- KIVINE RAND
- VÄÄRTUSLIK PUU
- OLULINE PUU
- DENDROLOOGILISE UURINGU TÄHIS
- PLAN. VEETRASS (krundi sisene)
- PLAN. KANALISATSIOONITRASS (krundi sisene)
- TEESERVITUUDI VAJADUS

MÄRKUSED:
 1. Võimalike hoonete suurus ja paiknemine, planeeritud salvkaevu ja omapuhasti imbväljaku paiknemine täpsustada hoonete ehitusprojektiga.
 2. Kõrgused on Balti süsteemis.

arhitekt I.M.Veelma
 LIIVA KINNISTU DETAILPLANEERING
 Väikeheinamaa/Lillängin küla, Naissaar, Viimsi vald, Harjumaa
PÕHIJONIS
 töö nr 1117 10.11.18 M 1:500 joonis 3

