

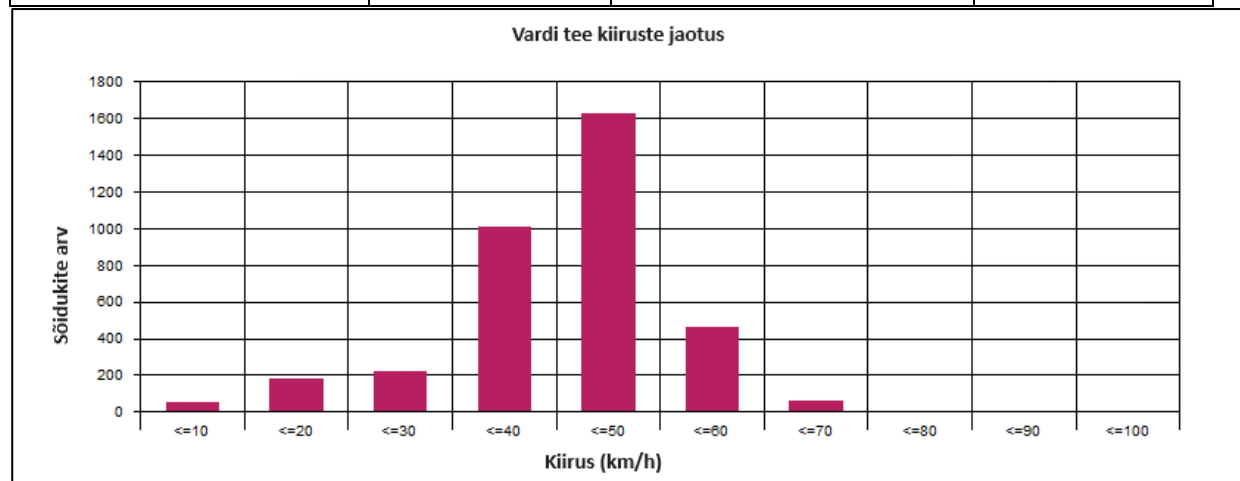
# Liiklusloenduri mõõteprotokoll nr 01-2024

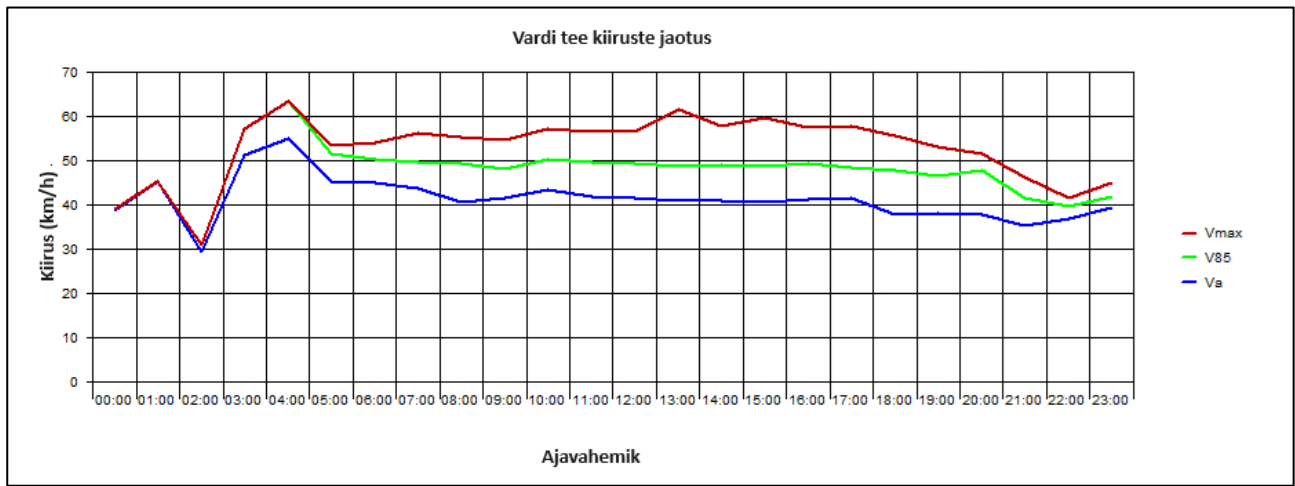
Mõõteseade Sierzega SR4 Traffic Detection Device (nr 3012137)

Mõõtekoht	Vardi tee, Pringi küla, Viimsi vald	
Mõõtmise aeg	Kuupäev	kell
Mõõtmise algus	03.05.2024	15:00
Mõõtmise lõpp	16.05.2024	17:00
Piirkiirus mõõdetud lõigul	50 km/h	

## Mõõtmistulemused

Mõõdetud sõidukite arv kokku 3604 autot, ca 80 a/ööp			
<b>Nurme tee suunas -</b>	1775 autot	<b>Reinu tee suunas</b>	1829 autot
Keskmine kiirus suunal -	Va = 41 km/h	Keskmine kiirus suunal +	Va = 41 km/h
V85 kiirus suunal -	V85 = 49 km/h	V85 kiirus suunal +	V85 = 51 km/h
Mõõdetud suurim kiirus -	V <sub>max</sub> = 92 km/h	Mõõdetud suurim kiirus +	V <sub>max</sub> = 74 km/h





Aruande koostaja: Imre Saar, kommunaalteenistuse juhataja

Aruande koostamise kuupäev 17.05.2024