

KORRALDUS

Viimsi

.2024 nr [nr]

Äigrumäe küla, Suure-Allikmäe kinnistu
detailplaneeringuga planeeritud liikluspindadele
kohanimede määramine ning Alliksaare tee
liikluspinna ruumikuju muutmine

Viimsi Vallavalitsuse 03.03.2021 korraldusega nr 95 algatati, Viimsi Vallavalitsuse 04.01.2023 korraldusega nr 3 võeti vastu ning Viimsi Vallavalitsuse 27.09.2023 korraldusega nr 282 kehtestati, ja kehtestamise korraldust muudeti Viimsi Vallavalitsuse 11.10.2023 korraldusega nr 306, Äigrumäe küla, Suure-Allikmäe kinnistu detailplaneering, millega on planeeritud Äigrumäe küla, Suure-Allikmäe katastriüksusele (katastritunnus 89001:010:0585) uued liikluspinnad.

01.10.2021 esitas Suure-Allikmäe katastriüksuse omanik Viimsi Vallavalitsusele avalduse (registreeritud Viimsi Vallavalitsuse dokumendiregistris nr 10-11/5282) kohanimeta liikluspindadele kohanimede määramiseks, et kogu arendus- ja ehitusprotsessi käigus saaks konkreetsetele teedele viidata üheselt. Suure-Allikmäe katastriüksusele planeeritavatele liikluspindadele kohanimede määramist arutati Viimsi Vallavalitsuse kohanimekomisjoni 04.10.2021 koosolekul, kus otsustati planeeritavatele liikluspindadele määrata järgmised kohanimed: Käbilinnu tee, Metstildri tee, Paradiisilinnu tee, Lunni tee, Jaanalinnu tee, Koovitaja tee ja Öösorri tee. 22.10.2021 väljastas Viimsi Vallavalitsuse ehitus- ja kommunaalosakond projekteerimistingimused nr 10-5.1/5193-1 Käbilinnu tee, Metstildri tee, Paradiisilinnu tee, Jaanalinnu tee, Öösorri tee, Koovitaja tee, Lunni tee ja Pistriku tee pikenduse põhiprojekti koostamiseks koos tänavavalgustuse, tee drenaaži ning jalgratta- ja jalgteede rajamisega.

24.10.2023, pärast detailplaneeringu kehtestamist, saatis Suure-Allikmäe katastriüksuse omanik vallavalitsusele maamõõtja kaudu avalduse (reg-nr 10-11/5084), milles palus teostada katastriüksuse jagamine ning määrata Suure-Allikmäe kinnistu detailplaneeringuga moodustatavatele katastriüksustele aadressid ja sihtotstarbed. Sellest tulenevalt arutati Suure-Allikmäe katastriüksusele planeeritud uutele liikluspindadele kohanimede määramist uuesti ka Viimsi Vallavalitsuse nimekomisjoni 16.01.2024 koosolekul. Nimekomisjon jäi varasema, 04.10.2021 toimunud koosoleku otsuse juurde (vt uus joonis korralduse lisas 1).

Lisaks otsustas nimekomisjon, et kuna Suure-Allikmäe kinnistu detailplaneeringuga on ette nähtud katastriüksuse moodustamine osale Alliksaare teest, on vaja korrastada ka Alliksaare tee liikluspinna ruumikuju. Viimsi Vallavalitsusel on võimalik see korrastada vaid Viimsi valla piires ning Alliksaare tee liikluspinna ruumikuju saab Viimsi valla piires muuta nii, et see saab alguse Viimsi valla ja Tallinna linna vahelisest piirist (nagu praegugi) ja lõpeb Ojamäe tee liikluspinnaga (vt joonis korralduse lisas 2).

Kuivõrd Alliksaare tee liikluspinna algus jääb Tallinna linna haldusalasse, tegi Viimsi Vallavalitsus 29.01.2024 kirjaga nr 10-11/549 Tallinna Linnaplaneerimise Ameti geodeesia ja maakorralduse

osakonnale ettepaneku muuta Alliksaare tee liikluspinna ruumikuju nii, et tekiks terviktee, mis saaks alguse Tallinna linna haldusalas olevast Ristaia teest. Küll aga eeldaks selline muutus ka praeguse Ristaia tee 4 katastriüksuse koha-aadressi muutmist vastavalt juurdepääsule Alliksaare tee liikluspinnalt. Lisaks palus vallavalitsus kirjaga nr 10-11/549-1 arvestada asjaoluga, et Viimsi vald hooldab Alliksaare teed kuni nimetatud Ristaia teeni.

Lähtudes eespool toodust, kohanimeseaduse § 4 lõike 1 punktist 4, § 5 lõike 1 punktist 3, § 6 lõigetest 1 ja 2, § 12 lõike 2 punktist 3, Viimsi Vallavolikogu 15.12.2015 määruse nr 25 „Viimsi valla kohanimede määramise kord“ § 1 lõikest 4, § 2 lõike 2 punktist 2, § 3 lõigetest 1 ja 2, Viimsi Vallavalitsuse 27.09.2023 korraldusega nr 282 (muudetud Viimsi Vallavalitsuse 11.10.2023 korraldusega nr 306) kehtestatud Äigrumäe küla, Suure-Allikmäe kinnistu detailplaneeringust ning nimekomisjoni 16.01.2024 koosoleku protokollist nr 1:

1. Määrata kehtestatud Äigrumäe küla, Suure-Allikmäe kinnistu detailplaneeringuga planeeritud liikluspinnale, mis saab alguse Allikmäe tee liikluspinnast, vastavalt joonisele korralduse lisas 1, kohanimeks **Käbilinnu tee**.
2. Määrata kehtestatud Äigrumäe küla, Suure-Allikmäe kinnistu detailplaneeringuga planeeritud liikluspinnale, mis saab alguse Allikmäe tee liikluspinnast, vastavalt joonisele korralduse lisas 1, kohanimeks **Metstildri tee**.
3. Määrata kehtestatud Äigrumäe küla, Suure-Allikmäe kinnistu detailplaneeringuga planeeritud liikluspinnale, mis saab alguse Allikmäe tee liikluspinnast ja lõpeb tulevase Pistriku tee liikluspinnaga, vastavalt joonisele korralduse lisas 1, kohanimeks **Paradiisilinnu tee**.
4. Määrata kehtestatud Äigrumäe küla, Suure-Allikmäe kinnistu detailplaneeringuga planeeritud liikluspinnale, mis saab alguse tulevases Paradiisilinnu tee liikluspinnast, vastavalt joonisele korralduse lisas 1, kohanimeks **Lunni tee**.
5. Määrata kehtestatud Äigrumäe küla, Suure-Allikmäe kinnistu detailplaneeringuga planeeritud liikluspinnale, mis saab alguse tulevases Pistriku tee liikluspinnast, vastavalt joonisele korralduse lisas 1, kohanimeks **Jaanalinnu tee**.
6. Määrata kehtestatud Äigrumäe küla, Suure-Allikmäe kinnistu detailplaneeringuga planeeritud liikluspinnale, mis saab alguse tulevases Pistriku tee liikluspinnast, vastavalt joonisele korralduse lisas 1, kohanimeks **Koovitaja tee**.
7. Määrata kehtestatud Äigrumäe küla, Suure-Allikmäe kinnistu detailplaneeringuga planeeritud liikluspinnale, mis saab alguse tulevases Pistriku tee liikluspinnast, vastavalt joonisele korralduse lisas 1, kohanimeks **Öösorri tee**.
8. Muuta **Alliksaare tee** liikluspinna ruumikuju nii, et see lõpeb Ojamäe tee liikluspinnaga, vastavalt joonisele korralduse lisas 2.
9. Korraldus jõustub selle teatavakstegemisest.
10. Korralduse peale on võimalik esitada vaie Viimsi Vallavalitsusele haldusmenetluse seaduses sätestatud korras või kaebus Tallinna Halduskohtule (Pärnu mnt 7, Tallinn) 30 päeva jooksul korralduse teatavakstegemisest arvates.

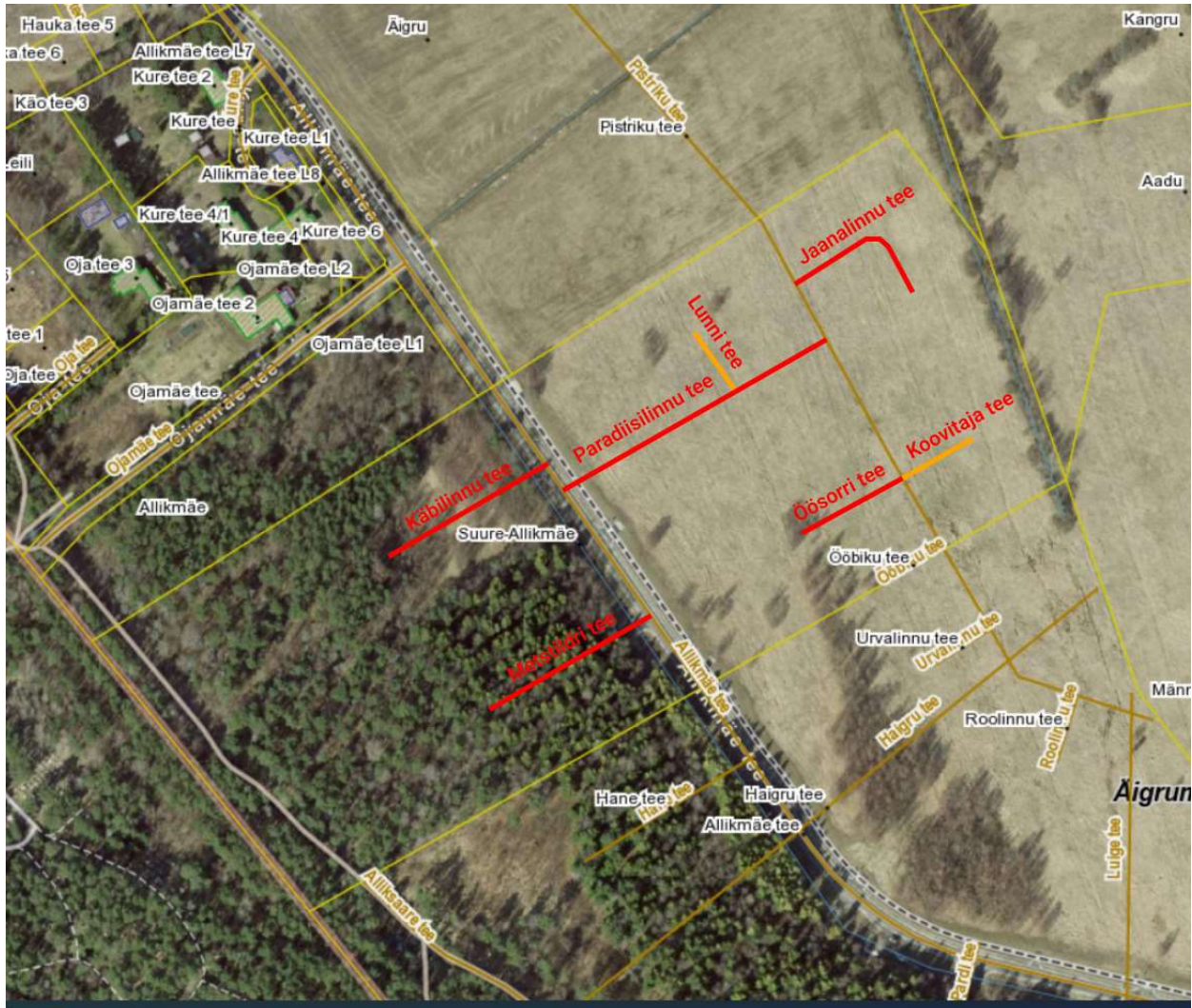
(allkirjastatud digitaalselt)

Illar Lemetti
vallavanem

(allkirjastatud digitaalselt)

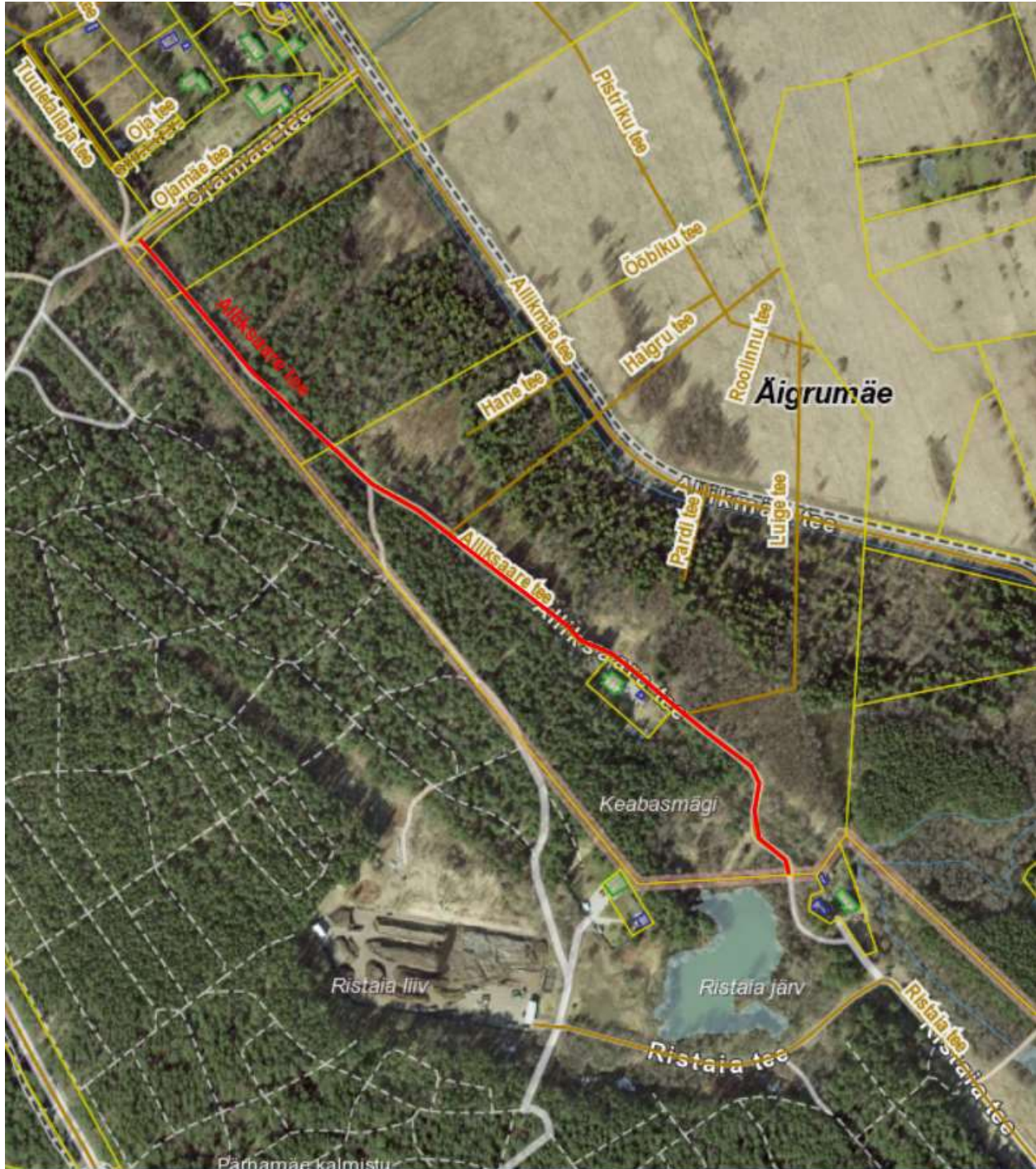
Aslan Liivak
jurist
vallasekretäri ülesannetes

**Uued kohanimed: Jaanalinnu tee,
Koovitaja tee, Käbilinnu tee, Lunni tee,
Metstildri tee, Paradiisilinnu tee,
Öösorri tee**



Äigrumäe küla, Suure-Allikmäe kinnistu detailplaneeringuga planeeritud uute liikluspindade ruumikujud on tähistatud punase ja oranži joonega.

Alliksaare tee liikluspinna uus ruumikuju



Alliksaare tee liikluspinna uus ruumikuju on tähistatud punase joonega.