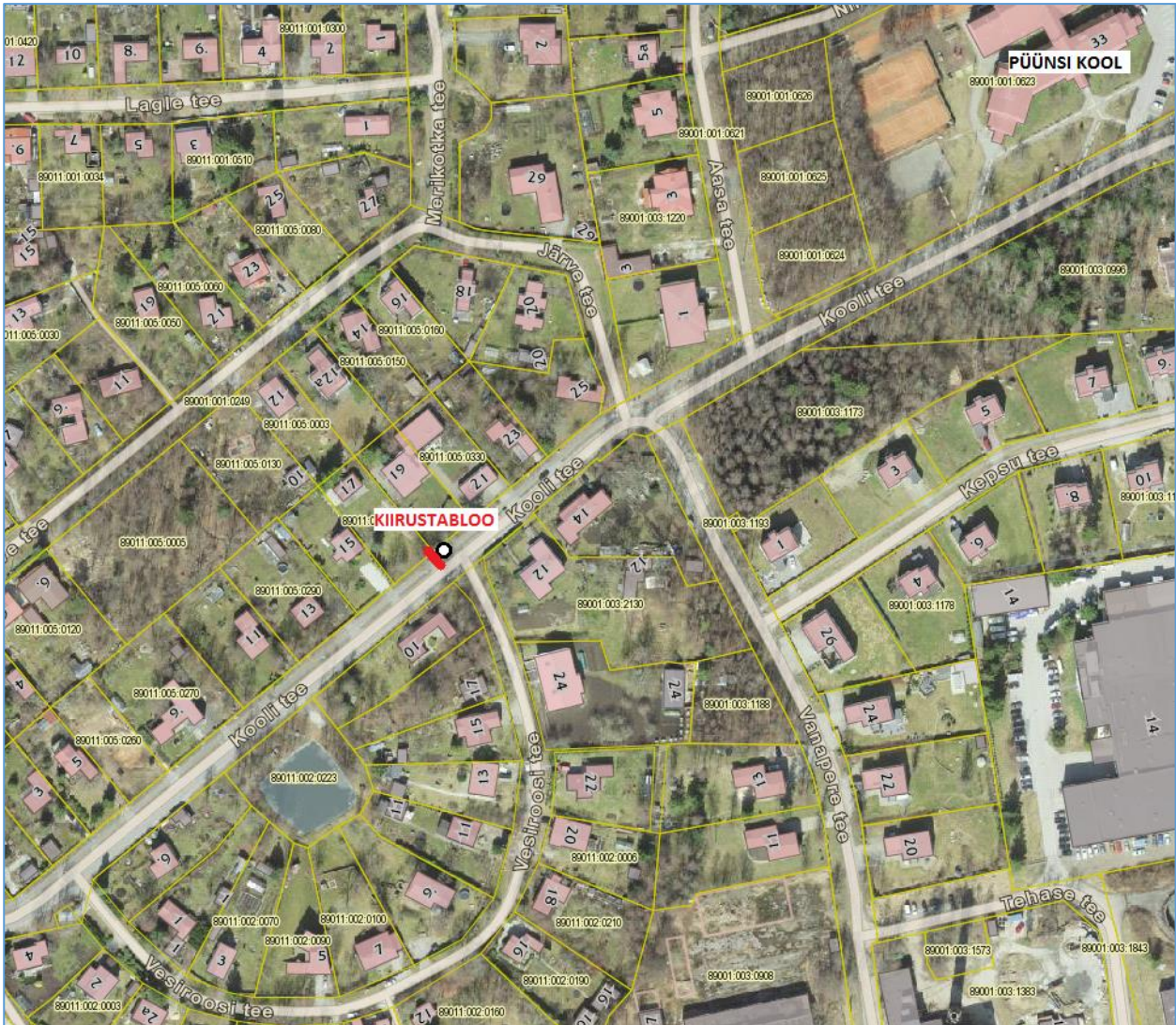


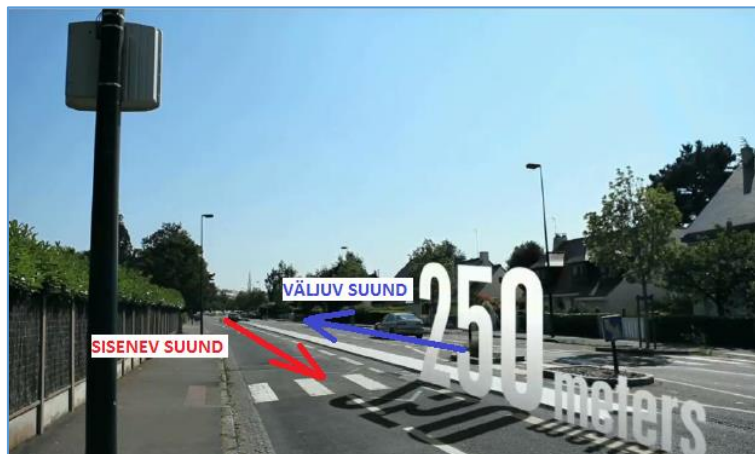
Kooli tee kiirustabloo mõõtetulemused

Kooli tee kiirustabloo mõõtmised toimusid perioodil **aprill-mai 2019**, eesmärgiga jälgida rahustatud liiklusega alal kehtestatud liikluskorraldusest kinnipidamist. Teel on lubatud suurim kiirus 30 km/h.

Tabloo oli paigaldatud Kooli teele Vesiroosi tee ristmiku juurde näidiku suunaga Rohuneeme tee poolt tulijatele.

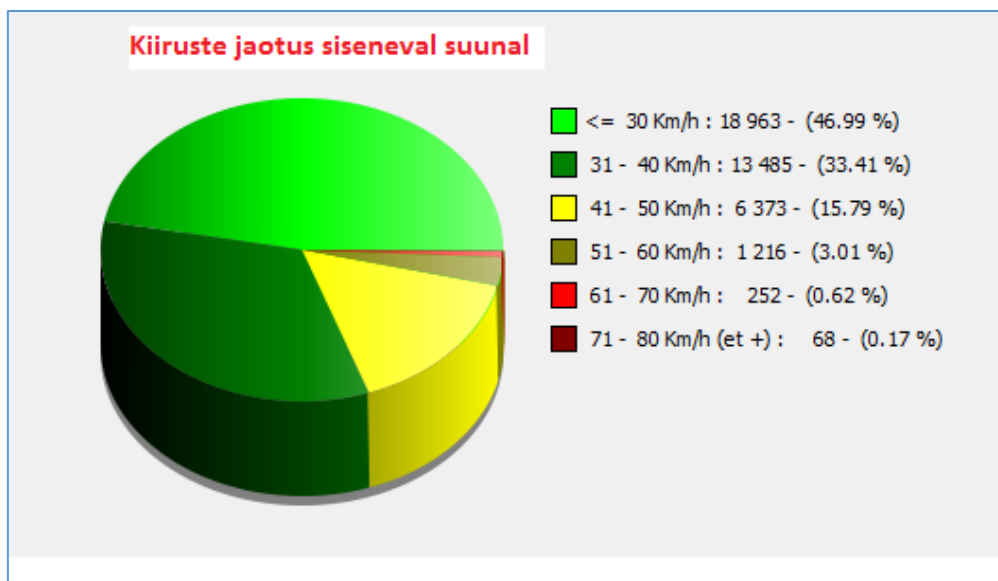
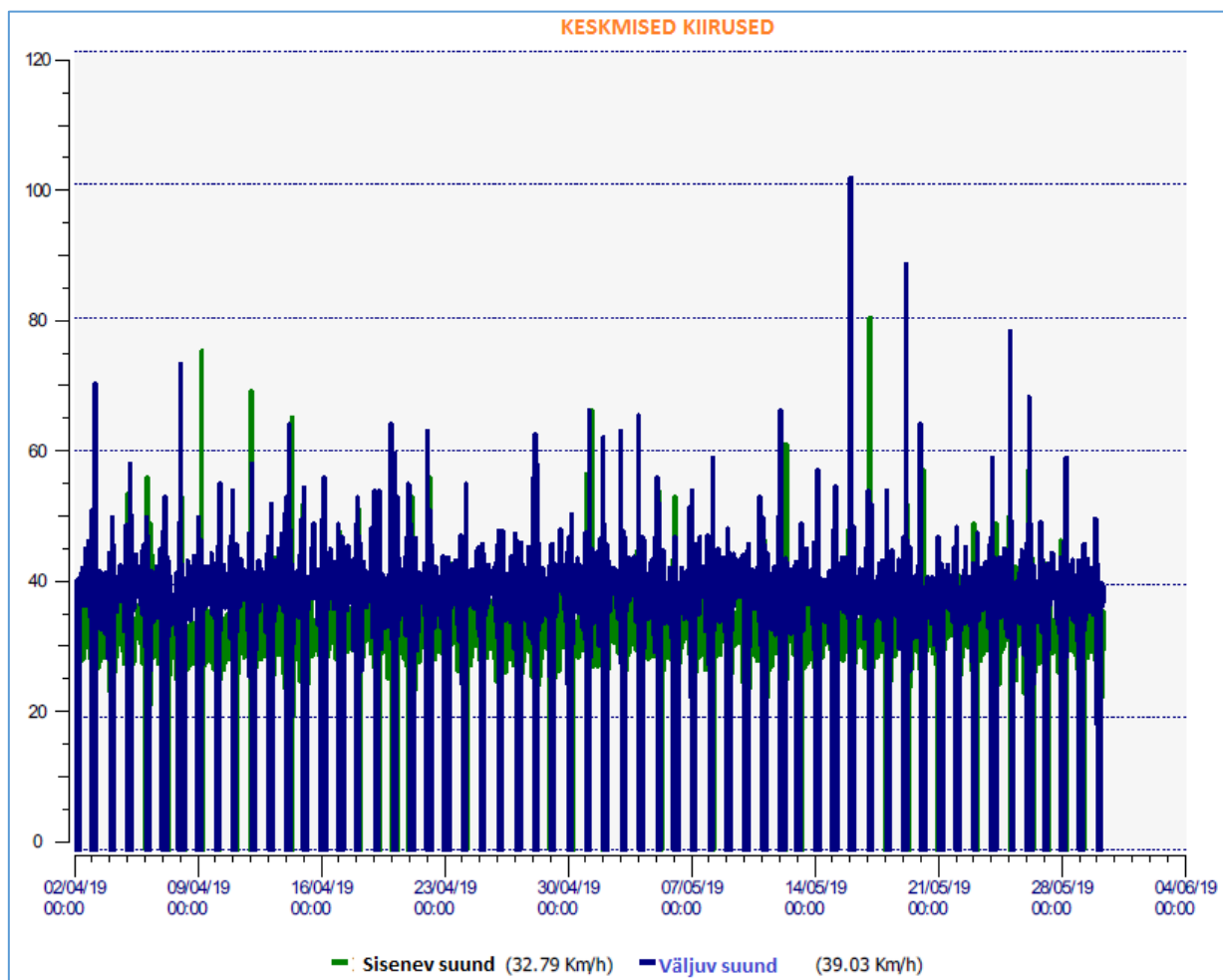


Tabloo mõõdab nii lähenevate (sisenev suund) kui vastassuunas (väljuv suund) sõitvate sõidukite kiirust 250 m ulatuses.



Mõõtmistulemused moodustasid siseneva suuna 40 357 sõiduki ja väljuva suuna 41 844 sõiduki mõõdetud andmetest.

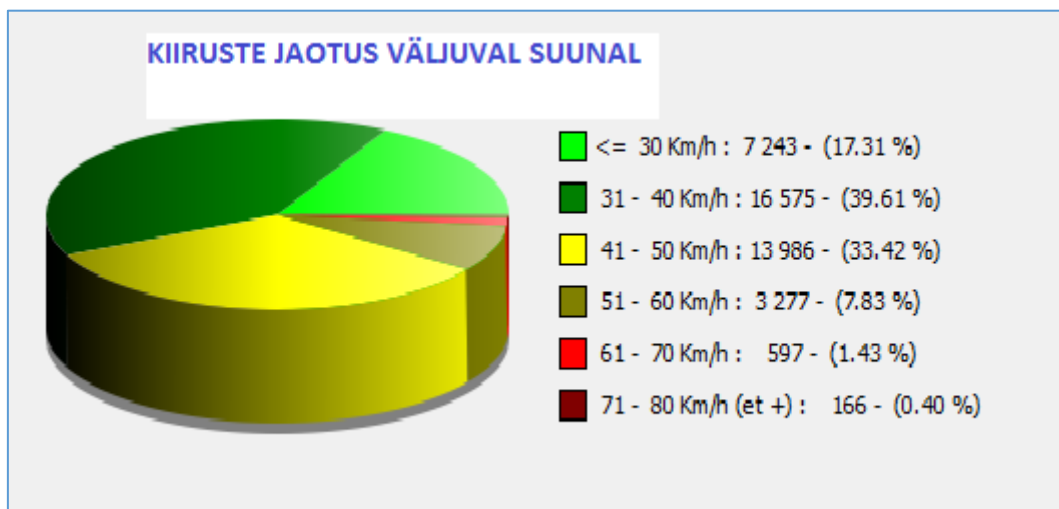
Mõõtmistulemuste järgi oli **siseneva suuna keskmine kiirus 32,8 km/h**, sealjuures V85 kiirus 42 km/h. Kiirus v85 on kiirus, mida antud teel ei ületa 85% sõidukitest.



Koolisuunal sõitjatest peavad kehtestatud piirkiirusest kinni pea pooled sõidukid, Eesti liikumises üldist +10km/h rakendab 33% juhtidest, mis kokku moodustavad ca 80% kogu liikujatest.

Tulemustest on näha, et **lapsi kooli tuues sõidetakse rahulikumalt** ning kooli juurest **lahkumisel kiirused kasvavad**.

Väljuva suuna keskmine kiirus oli võrreldes siseneva suunaga ca 6 km/h kõrgem ehk **39 km/h**. V85 kiirus oli 47 km/h ehk 85% juhtidest ei ületa seda kiirust.



Kui kooli suunas liikujatest pidasid lubatud kiirusest kinni pea pooled juhid, siis väljuval suunal ainult 17%. Ligi 40% sõitjatest ületasid kehtestatud piirkiirust kuni 10 km/h ja kolmandik kuni 20 km/h.

Tulemusi üldistades on näha, et Kooli teel sõidetakse nagu üldiselt Eestis, kus +10km/h kiirust peetakse normaalseks ning mille piires puudub juhtidel hirm saada kiiruse ületamisel karistatud. Samuti on näha, et **üldist suurt kihutamist on pigem vähe**.