

Tehnovõrgu valdaja	Kooskõlastuse kuupäev	Kooskõlastuse number	Kooskõlastaja	Märkused
AS Viimsi Vesi	16.11.2020	7373	Eero Antons	Tutvunud
Telia Eesti AS	10.11.2020	34458902	Tiina Ojamaa	Kooskõlastus kehtib kuni 09.11.2021
Elektrilevi OÜ	10.11.2020	9034	Ants Heinsaar	Kooskõlastus kehtib üks aasta.
Adven Eesti AS	10.11.2020	AD-2020-11-15	Aleksander Aan	

Tehnovõrgu valdaja	Kooskõlastuse kuupäev	Kooskõlastuse number	Kooskõlastaja	Märkused
Telia Eesti AS	26.01.2022	36017491	Tiina Ojamaa	Kooskõlastus kehtib kuni 25.01.2023
Imatra Elekter AS	27.01.2022	12096	Ants Heinsaar	Kooskõlastus kehtib üks aasta
AS KH Energia-Konsult	26.01.2022		Tõnu Roosna	
AS Viimsi Vesi		7972		Tutvunud

### KINNISTUTE EHTISÕIGUS JA PIIRANGUD

pos. nr.	kinnistu suurus m <sup>2</sup>	maakasutus	maastik	hoonete arv	hoonete arv krundil	maa sihtotstarve ja osakaalu % (detailplaneeringu liikide kaupa)	maa sihtotstarve ja osakaalu % (katasitrukkuse liikide kaupa)	suletud brutopind katastritrukkuse sihtotstarbe kaupa m <sup>2</sup>	maapealne/ maa-alune	tulepüsisus	parkimiskohtade arv kavandatud	Üldised arhitektuurinõuded	Kitsendused ja servituutide vajadus
1.	1869	p.2-1 a.1	8,5/4	1+4	EP 100%	E 100%	746/350	TP3	3	- Katusekalle: 0-45 - Põhised viimistluse materjalid: krohv, tellis, betoon, puitvooder, vineer, klaas, kvaliteetne komposiitplaat - Mitte kasutada viimistluses odavaid imiteerivaid materjale (plastik, plekk) - Katusekate: rullmaterjal, plekk	- Servituut elektrihüliinile 2 m laiusest võrguvaldaja kasuks		
2.	1501	p.2-1 a.1	8,5/4	1+1	EP 100%	E 100%	600/300	TP3	3	- Servituut elektrihüliinile 2 m laiusest võrguvaldaja kasuks			
3.	55	-	-	-	L 100%	L 100%	-	-	-	-	- Servituut elektrihüliinile 2 m laiusest võrguvaldaja kasuks - Servituut vee ja kanalisatsioonitorustikule - 2 m mõlemal pool toru telge		

### ANDMED KRUNDI MOODUSTAMISEST

pos. nr.	Krundi plan. sihtotstarve (vastavalt katastritrukkuse liigile)	Krundi planeeritud suurus m <sup>2</sup>	Moodustatakse kinnistustest	Liidetatavate - lahutatavate osade suurus m <sup>2</sup>
1.	E	1869	89001:010:2902 Lubja tee 36 3425 m <sup>2</sup>	-1869
2.	E	1501		-1501
3.	L	55		-55

### LEPPEMÄRGID

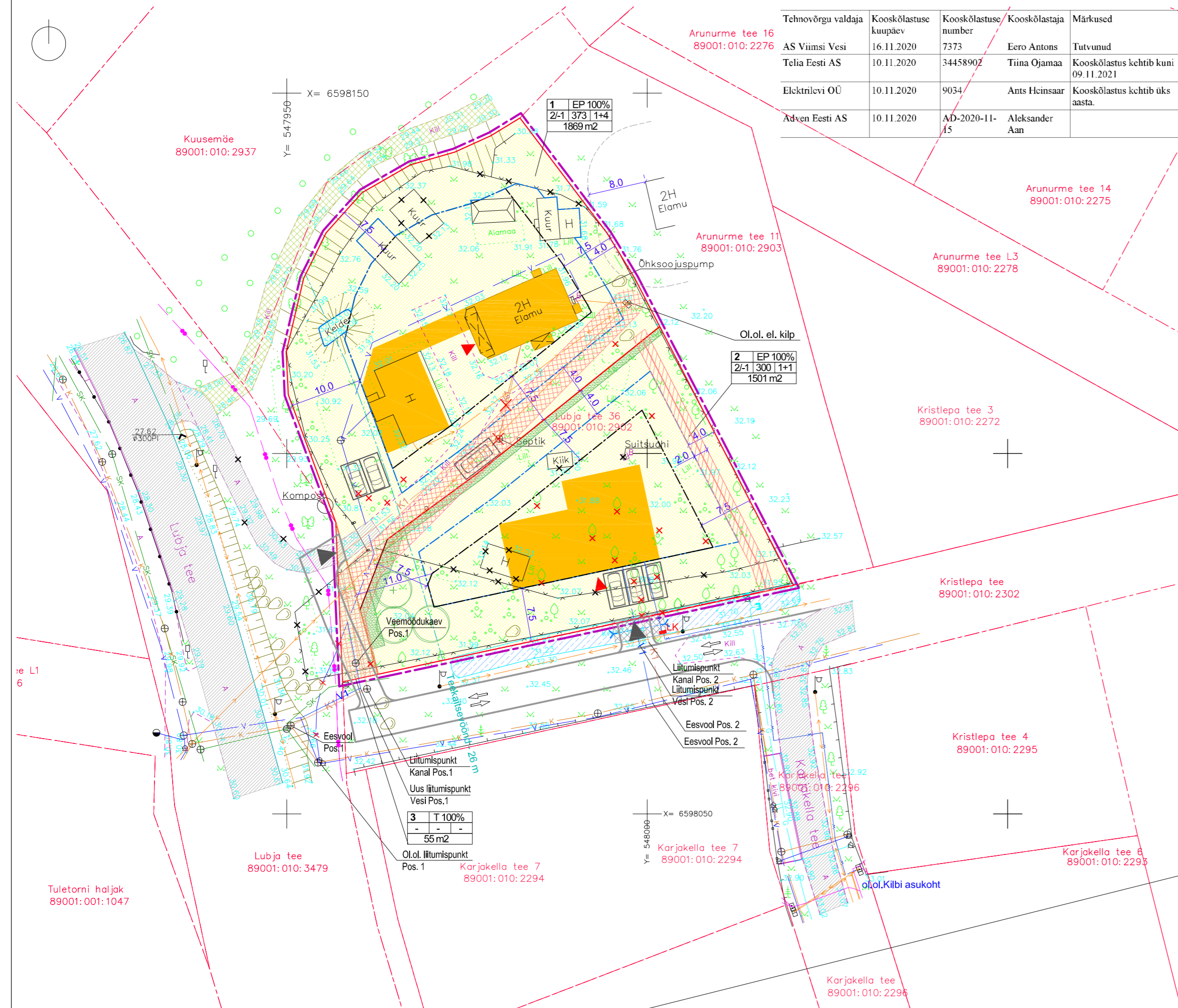
- planeeringuala piir
- maatükse piirid
- planeeritud krundi piir
- planeeritud hoonestusala
- planeeritud hoonestusala - abihoone
- üksikelamu maa (kataster - elamumaa)
- tee ja tänav maa maa (kataster - transpordimaa)
- planeeritud hoone soovituslik asukoht
- olemasolev kõvakattega tee
- olemasolev killustikuga kaetud tee
- planeeritud tee piirjoon, kõvakattega tee
- planeeritud parkimiskoht
- likvideeritav puu / hoone, piirdeaed, rajatis
- teekaitsevõõnd - 26 m
- planeeritud juurdepääs kinnistule
- planeeritud sissepääs hoonesse
- olemasolev kraav

Krundi ehitusõigus  
Nr 2 EP 100%  
Korraldus 2-1 300 1+1  
Krundi planeeritud suurus 1500m<sup>2</sup>

- Maa sihtotstarve
- Hoonete arv krundil
- Ehitisealune pind
- planeeritud puu/ hekk
- planeeritud ümberehitatav tehnorajatis
- planeeritud MP kaabel
- planeeritud liitumiskilp
- planeeritud planeeritud veetrass
- planeeritud kanalisatsioonitrass
- planeeritud trupp
- planeeritud ümberehitatav kraavi osa
- servituudi vajadusega ala
- tehnovõrgu servituudi vajadusega ala perspektiivsele maakaablile

### OLEMASOLEVAD TEHNOVÕRGUD

- olemasolev veetoru
- olemasolev reoveekanalisatsioonitoru
- olemasolev madalpingehüliin
- olemasolev elektrihüliin
- olemasolev sidekaabel
- olemasolev sademeveekanalisatsioonitoru
- olemasolev gaasitoru



**MÄRKUSED:**

1. Detailplaneeringu tehnoorkude lahendus on põhimõtteline ja täpsustatakse tehnoorkude valdaja poolt väljastatud tehniliste tingimuste alusel koostatud ehitusprojekti.
2. Detailplaneeringu alal kehtib 3.06.2005 Viimsi Vallavalitsuse korraldusega nr 320 kehtestatud Kaldasoo detailplaneering.
3. Haljastuse inventeerimise aruanne, töö nr. 210421-3, Teostaja: Keskkonnabüroo Grün-E osahing, 21.04.2021.
4. Geodeetilise uurimistöö aruanne, töö nr. 414G20 Lubja tee 36, Radiaan OÜ  
Geodeetilise uurimistöö aruanne, töö nr. 506G21 Lubja tee 36, Radiaan OÜ

Tellija	Kalluvara OÜ	Objekt	<b>LUBJA KÜLA, KINNISTU LUBJA TEE 36 DETAILPLANEERING</b>	Töö nr:	2008
Maastikuarhitekt	Lidia Zardnaya		Lubja tee 26, Lubja küla, Viimsi vald, Harjumaa	Stadium:	
		Joonis	Põhijoonis tehnoorkudega	Joonise nr:	3
				Mõõkava:	1:500
				Kuupäev:	30.08.2022