

KRUNTIDE KOHTA ESITATAVAD NAITAJAD										PIIRANGUD				
Positsiooni nr	Krundi address (ettepanek)	Max suletud brutopind sihtostarvete kaupa	Krundi planeeritud suurus	Ehitise alune pind, m <sup>2</sup>	Hoonete arv krundil (max)	Hoonete korruselisus (max)	Hoone lubatud kõrgus elamu/abihoone (m, max)	Maa sihtotstarve ja osakaalu % vast. detailplaneeringu liigile	Maa sihtotstarve ja osakaalu % vast. katastriüksuse liigile	Katuse kalle°	Parkimiskohtade arv krundil-	Min TP aste	Hoonestusviis	Krundi paiknevad seadusejärgsed kitsendused/piirangud
1	Mereääre tee 5	400	1509	200	2	2	8,5-15	EP 100%	E 100%	20° - 45°	2	TP-3	L	
2	Mereääre tee 5a	240	1518	114	1	2	8,5	EP 100%	E 100%	20° - 45°	2	TP-3	L	

PLANEERITAVA MAALA MOODUSTATAVATE KRUNTIDE ANDMIED					
Positsiooni nr	Krundi koha address või planeeritav address	Krundi planeeritud suurus, m <sup>2</sup>	Moodustatakse kinnistust	Liidetavate- lahutavate osade suurus, m <sup>2</sup>	Maa sihtotstarve vastavalt katastriüksuse liigile
1	Mereääre tee 5	1509	Mereääre tee 5	3027 (-) -1509	E 100%
2	Mereääre tee 5a	1518	Mereääre tee 5a	3027 (-) -1518	E 100%

### TINGMÄRGID

**PLANEERITAVA ALA ISELOOMUSTATAVAD NAITAJAD**

- PLANEERITAVA ALA SUURUS 0,5 HA
- KAVANDATUD KRUNTIDE ARV 2
- KRUNDITUD MAA BILANSS 5 M
- KAVANDATUD HOONESTUSTIHEDUS 3027 M<sup>2</sup>
- KAVANDATUD ÜHEPARELAVUTE ARV 2

**KRUNTIDE EHTIUSLIGI JA ARHITEKTUURSED NÕUDED**

- HOONE SUURIMA LUBATUD KÕRGUS 8,5 M
- ABIHOONE SUURIMA LUBATUD KÕRGUS 5 M
- KORRUSELISUS 2
- ABIHOONE 1
- MINI TUULEPÜSIVUSKLAAS -1509
- VALUSVIIMISTUS: TEILIS, KOHV, PUITLAUDIS, LOODUSLIK KIVI

**PLANEERITAVA MAA-ALA PIIR** OL.OLEV/PLAN.MP ELEKTRIKAKABEL KOOS LIT.UUMISK.BIGÄLV. MÄRKUS 3

**MAUKUSE PIIRID** OL.OLEV/PLANEERITAV VEETRASS (vt. Märkus 3)

**PLANEERITAVA KRUNDI PIIRID** LK.V. VEETRASS

**PLANEERITAVA KRUNDI HOONESTUSALA** OL.OLEV/PLANEERITAV KANAL.TRÄK (vt. Märkus 3)

**TÄIENDAV ABIHOONE HOONESTUSALA** OL.OLEV.SADEVEE KANAL./PL.SADEVI KANAL. (vt. Märkus 3)

**OL.OLEV HOONE** OLEMASOLEV SIIDEKAABEL

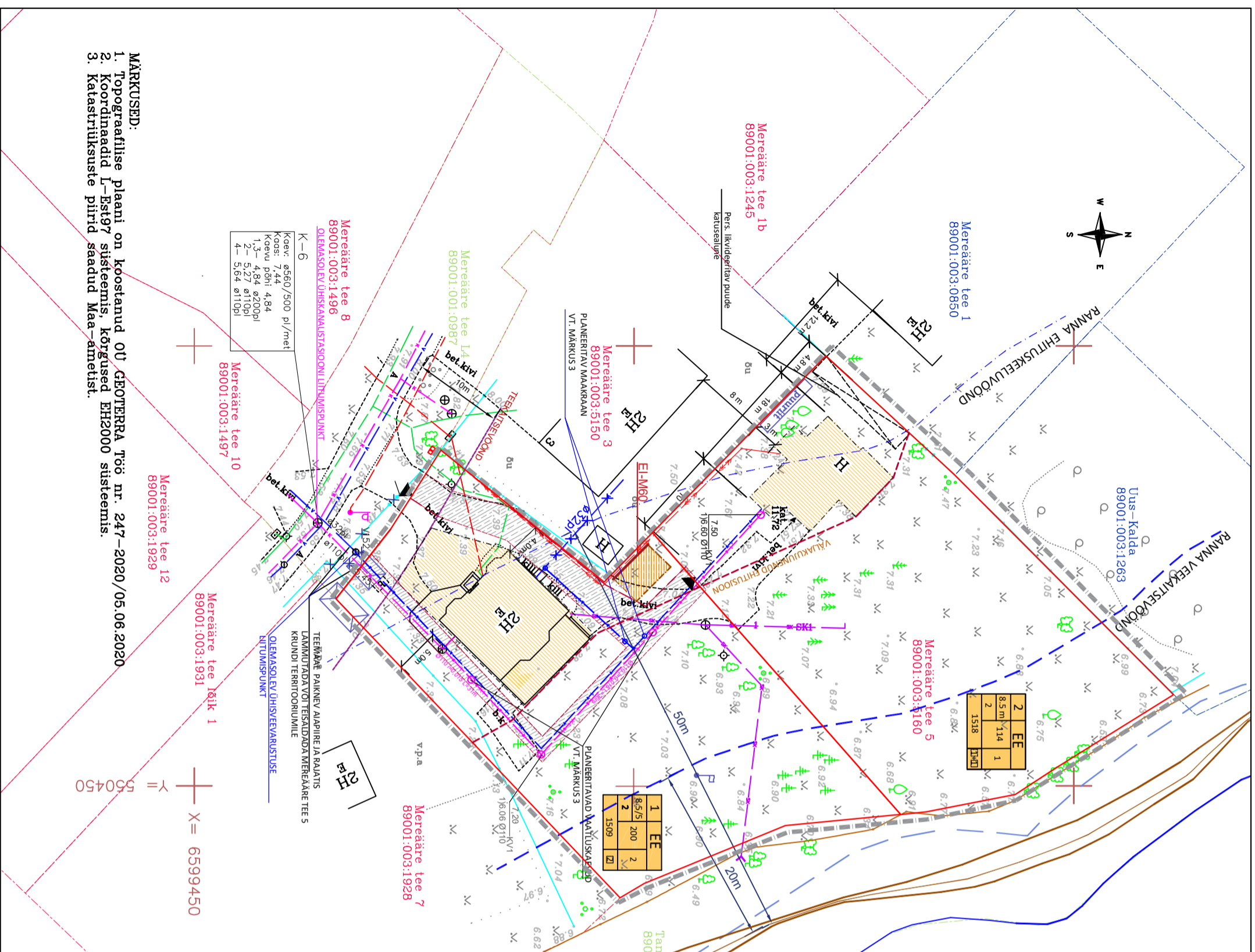
**JUURDEPÄÄS KRUNDILE** OLEMASOLEV KÕRGHUASTUS

**PLANEERITAV SERVITUUDI VAAJADUS TEHNÕVÕRJKUDELE JA JUURDEPÄÄSU TEELE** OLEMASOLEV AED

**VÄLJA KUIJUNENUD EHTIUSID**

**KALLASRAUDA 10 M VEEPIIRIST**

TÖÖ NIMETUS		MEREÄÄRE TEE 5 DETAILPLANEERING	
Töö nimetus	Mereääre tee 5, Tammeveeme küla, Viimsi vald, Harjumaa	Töö nr.	TP0521
Joonise nimetus	PÕHIPILAAN	Joonise nr.	AP-4
Huvitatud isik:	Heino Koppel	Mõõtkava	1:500
Planeeringu koostaja:	Nowap Projekt OÜ / Tallinn Valgevase 11-4 reg.kood 11352535 MTR EEP001025	Kuupäev	11.2021
Arhitekt:	Tiiu Lepasaar/allkirjastatud digitaalselt		



POS	Sihtotstarve %	OP	Ilkides
Kõrgus m	Hoone	hoone	
Kõrgus m	ehitisele	le	
Kõrgus m	alune pind	m <sup>2</sup>	krundil
Krundi suurus m <sup>2</sup>			

POS	Sihtotstarve %	OP	Ilkides
Kõrgus m	Hoone	hoone	
Kõrgus m	ehitisele	le	
Kõrgus m	alune pind	m <sup>2</sup>	krundil
Krundi suurus m <sup>2</sup>			

POS	Sihtotstarve %	OP	Ilkides
Kõrgus m	Hoone	hoone	
Kõrgus m	ehitisele	le	
Kõrgus m	alune pind	m <sup>2</sup>	krundil
Krundi suurus m <sup>2</sup>			

POS	Sihtotstarve %	OP	Ilkides
Kõrgus m	Hoone	hoone	
Kõrgus m	ehitisele	le	
Kõrgus m	alune pind	m <sup>2</sup>	krundil
Krundi suurus m <sup>2</sup>			

POS	Sihtotstarve %	OP	Ilkides
Kõrgus m	Hoone	hoone	
Kõrgus m	ehitisele	le	
Kõrgus m	alune pind	m <sup>2</sup>	krundil
Krundi suurus m <sup>2</sup>			

POS	Sihtotstarve %	OP	Ilkides
Kõrgus m	Hoone	hoone	
Kõrgus m	ehitisele	le	
Kõrgus m	alune pind	m <sup>2</sup>	krundil
Krundi suurus m <sup>2</sup>			

POS	Sihtotstarve %	OP	Ilkides
Kõrgus m	Hoone	hoone	
Kõrgus m	ehitisele	le	
Kõrgus m	alune pind	m <sup>2</sup>	krundil
Krundi suurus m <sup>2</sup>			

POS	Sihtotstarve %	OP	Ilkides
Kõrgus m	Hoone	hoone	
Kõrgus m	ehitisele	le	
Kõrgus m	alune pind	m <sup>2</sup>	krundil
Krundi suurus m <sup>2</sup>			

POS	Sihtotstarve %	OP	Ilkides
Kõrgus m	Hoone	hoone	
Kõrgus m	ehitisele	le	
Kõrgus m	alune pind	m <sup>2</sup>	krundil
Krundi suurus m <sup>2</sup>			

- MÄRKUSED:**
- Topograafilise plaani on koostanud OÜ GEOTERRA Töö nr. 247-2020/05.06.2020
  - Koordinaadid L-Est197 süsteemis, kõrgused EH2000 süsteemis.
  - Katastriüksuste piirid saadud Maa-ametist.

Mereääre tee 1 89001:003:0850  
Mereääre tee 1b 89001:003:1245  
Mereääre tee 3 89001:003:5150  
Mereääre tee 5 89001:003:1160  
Mereääre tee 7 89001:003:1928  
Mereääre tee 8 89001:003:1496  
Mereääre tee 10 89001:003:1497  
Mereääre tee 12 89001:003:1929  
Mereääre tee isik 1 89001:003:1931