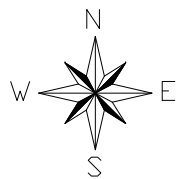
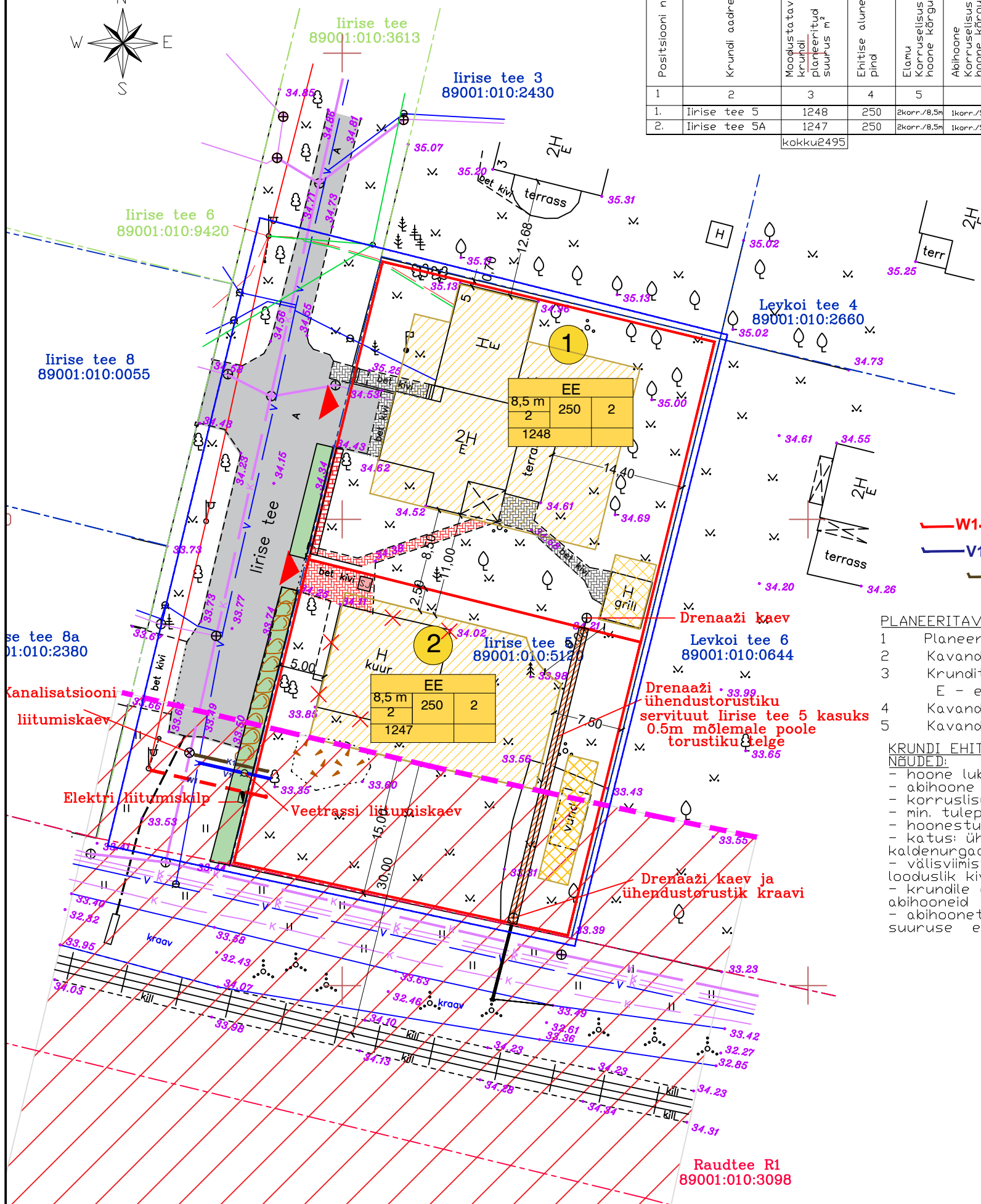


IIRISE TEE 5 DETAILPLANEERING, VIIMSI ALEVİK

KRUNTIDE KOHTA ESITATAVAD NAITAJAD



| Positsiooni nr. | Krundi aadress | Moodustatava krundi planeeritud suurus m ² | Ehitise alune pind | Elamu korruselisus / hoone kõrgus m | Abihoone korruselisus / hoone kõrgus m | Hoonete arv krundil | Maa sihtotstarve, deklaraatorilike kaupade | Maa sihtotstarve ja osakaalu % (katusüksuse liikide kaupa) | Suletud krundi sihtotstarvete kaupa | Müüpisuvus klass | Parkimiskohtade arv (normatiiviga kavandatud) | Arhitektuuri- nõude | Kitsendused |
|-----------------|----------------|---|--------------------|-------------------------------------|--|---------------------|--|--|-------------------------------------|------------------|---|---------------------|----------------------|
| 1 | 2 | 3 | 4 | 5 | 6 | 7 | 8 | 9 | 10 | 11 | 12 | 13 | 14 |
| 1. | Iirise tee 5 | 1248 | 250 | 2korr./8,5m | 1korr./5m | 2 | EE | E100% | E 500 | TP3 | 2/3 | vt.seletuskiri | - |
| 2. | Iirise tee 5A | 1247 | 250 | 2korr./8,5m | 1korr./5m | 2 | EE | E100% | E 300 | TP3 | 2/3 | vt.seletuskiri | RAUDTEE KAITSEVÄÄND* |
| | | kokku2495 | | | | | | kokku€800 | | kokku:4/6 | | | |



ANDMED KRUNTIDE MOODUSTAMISEKS

| Positsiooni nr. | Krundi aadress | Krundi planeeritud sihtotstarve (vastavalt igastarvise liigile) | Krundi planeeritud suurus m ² | Moodustatakse kinnistustest (nr.) või liigi nimele | Liidetavate lahutatavate osade suurus m ² | Disaini senine sihtotstarve (vastavalt katastrilise liigile) |
|-----------------|----------------|---|--|--|--|--|
| 1 | Iirise tee 5 | E100% | 1248 | Iirise tee 5 | -1248 | E100% |
| 2 | Iirise tee 5A | E100% | 1247 | Iirise tee 5 | -1247 | E100% |

TINGMÄRGID

- PLANEERITAVA ALA PIIR
- KATASTRILISE PIIR
- PLANEERITAV KATASTRILISE PIIR ÜLDPLANEERINGU JÄRGNE RAUDTEE KAITSEVÄÄND 30m RÄÄPME TELJEST
- PLANEERITAV ELAMU HOONESTUSALA
- TAIENDAV ABIHOONE HOONESTUSALA
- LAMMUTATAV ABIHOONE
- OL DLEV TÄNAVAKIVI KATEND
- PROJ. TÄNAVAKIVI KATEND
- PROJ. MURUKATEND
- KRUNDI POS NR
- MOODUSTATAVA KRUNDI EHITUSÄIGUS
- PLANEERITAV PARKIMISKOHTADE ARV BUES
- PLANEERITAV PARKIMISKOHTADE ARV HOINES
- HOONEALUNE PINDMAAPEALNE
- EE UKSIKELAMU
- JUURDEPÄÄS KRUNDILE
- SJ SORTTEERITUD JÄÄTMETE KOGUMISPAIK

PLANEERITAVA ALA KOHTA ESITATAVAD NAITAJAD:

- Planeeritud maa-ala suurus - 0,25 ha
- Kavandatud kruntide arv - 2
- Kruntid maa bilans - E - elumaa - 2495 m² - 100 %
- Kavandatud hoonestustihedus = 0,3
- Kavandatud ühepereelamute arv - 2

KRUNDI EHITUSÄIGUS JA ARHITEKTUURSED NÕUDED:

- hoone lubatud suurim kõrgus 8,5 m;
- abihoone lubatud suurim kõrgus 5m
- korruselisus - 2; abihoone 1korrus;
- min. tulepüsivusklass TP3;
- hoonestusviis: lahtine;
- katus: ühe- või kahepoolne viilkatus, kaldenurgad 15 - 45 kraadi;
- välisviimistlus: tellis, krohv, puit (v.a. palk);
- looduslik kivi;
- krundile on lubatud püstitada eraldiseisvaid abihooneid
- abihoonete hulka arvestatakse ka alla 20m² suuruse ehitisealuse pinnaga hooned

| | | | |
|--|--------------------|---------------------------------------|---------|
| Objekti nimi ja aadress VIIMSI VALD VIIMSI ALEVİK IIRISE TEE 5 DETAILPLANEERING | Jooniste arv | Joonise nr. | AP- |
| | Joonise sisu | Mõõtkava DETAILPLANEERING 1:500 | |
| Projekteerija ARHITEKTUURIBÜROO HALDO ORAVAS OÜ Reg.kood 10101943 12112 Tallinn Vana-Merivälja 7 | Juhataja | Kuupäev | 11.2018 |
| | Arhitekt H. Oravas | Töö nr. | 011118 |