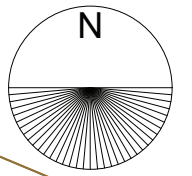


**PLANEERITAVA ALA NÄITAJAD:**

PLANEERITAVA ALA SUURUS - 1,04 ha  
 PLANEERITUD KRUNTIDE ARV - 1  
 PLANEERITAVA ALA BILANSS - ELAMUMAA (E) 10411 m<sup>2</sup> (100 %)  
 SULETUD BRUTOPIND KOKKU - 240 m<sup>2</sup>  
 SULETUD BRUTOPINDADE BILANSS - ELAMISPIND 240 m<sup>2</sup> (100 %)

Viimsi metskond 92  
 89001:001:0049  
 maatulundusmaa

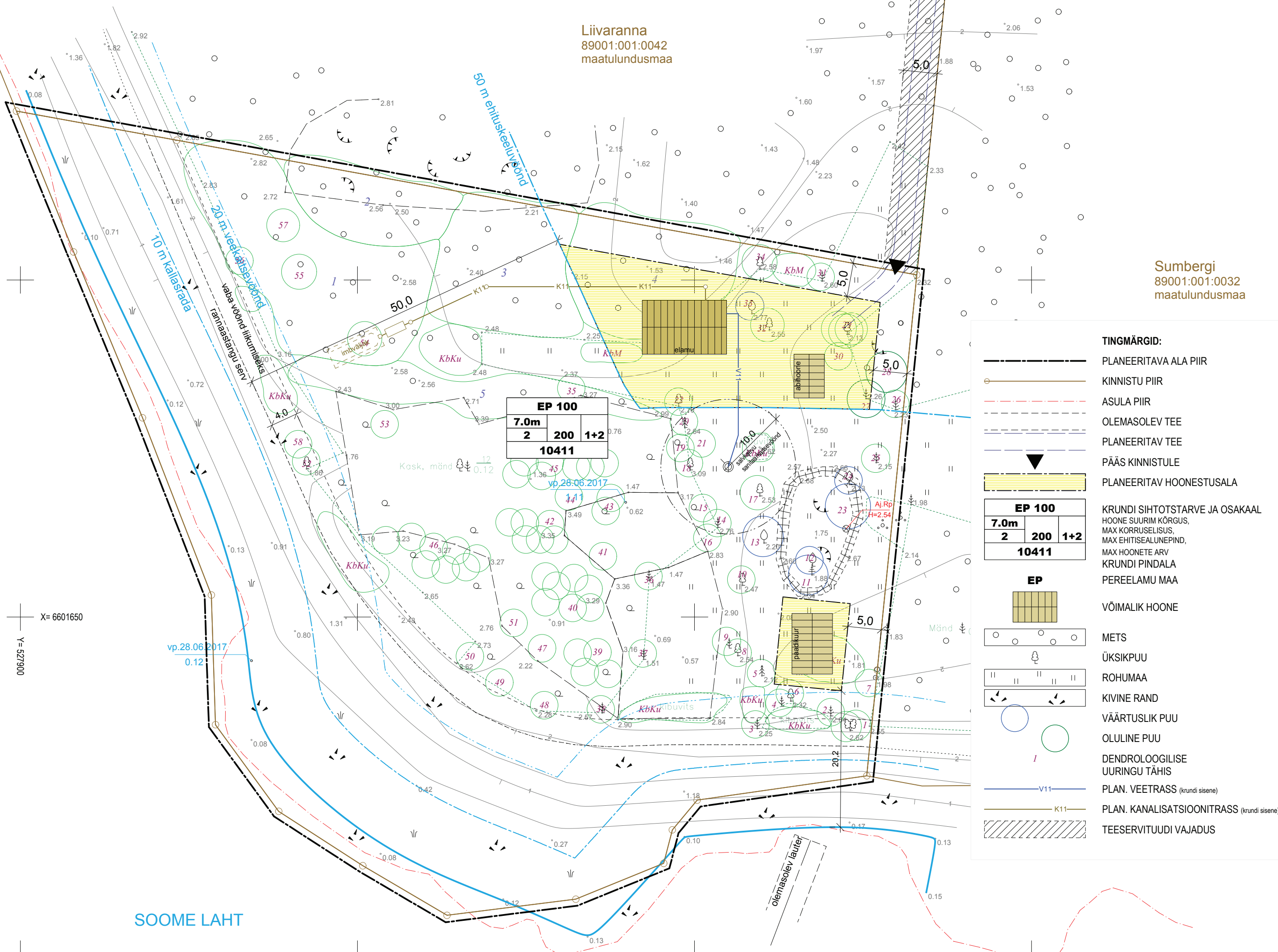


**KRUNDI EHITUSÕIGUS.**

Krundi aadress	Krundi plani suurus, m <sup>2</sup>	Ehitise-alune pind, m <sup>2</sup>	Korruselisus, kõrgus m	Hoonete arv krundil (põhihoone+abihoone)	Maa sihtots-tarve ja % (det.plan.)	Maa sihtots-tarve ja % (kat.)	Suletud brutopind, m <sup>2</sup>	Tule-püsivus	Arhitektuurinõuded	Kitsendused
10411	200	200	põhihoone: 2; 7,0 m (abs. 9.70). abihoone: 1; 5,0 m (abs. 6.70). paadikuur: 1; 5,0 m (abs. 7.00)	1+2	EP 100	E100	240	TP3	- Elamu kaugus kinnistu piirist vähemalt 7,5 m. - Katuse kalle 30-50°. - Seinte materjalid: saetud/hõõveldatud puit, palk. - Katusekatte materjalid: SBS-sindel, murukatus, valtsplekk, puit, kivi. - Krundile võib rajada kuni 1,2 m kõrguse piirdeaia, puitpostidel latic. - Piirdeaed võib ulatuda ehituskeeluvööndini. Ehituskeeluvööndis piirdeaia rajamine ei ole lubatud.	- Ranna 200 m piiranguvöönd. - Naissaare looduspargi kaitse-eeskirjaga määratud 50 m ehituskeeluvöönd rannaastangu servast. - Ranna 20 m veekaitsevöönd. - Kallasrada 10 m.

Liivaranna  
 89001:001:0042  
 maatulundusmaa

Sumbergi  
 89001:001:0032  
 maatulundusmaa



X= 6601650  
 Y= 5279000

SOOME LAHT

**TINGMÄRGID:**

	PLANEERITAVA ALA PIIR
	KINNISTU PIIR
	ASULA PIIR
	OLEMASOLEV TEE
	PLANEERITAV TEE
	PÄÄS KINNISTULE
	PLANEERITAV HOONESTUSALA
	KRUNDI SIHTOTSTARVE JA OSAKAAL
	HOONE SUURIM KÕRGUS, MAX KORRUSELISUS, MAX EHITISEALUNEPIND, MAX HOONETE ARV
	KRUNDI PIINDALA PEREELAMU MAA
	VÕIMALIK HOONE
	METS
	ÜKSIKPUU
	ROHUMAA
	KIVINE RAND
	VÄÄRTUSLIK PUU
	OLULINE PUU
	DENDROLOOGILISE UURINGU TÄHIS
	PLAN. VEETRASS (krundi sisene)
	PLAN. KANALISATSIOONITRASS (krundi sisene)
	TEESERVITUUDI VAJADUS

MÄRKUS:  
 Võimalike hoonete suurus ja paiknemine, planeeritud salvkaevu ja omapuhasti imbväljaku paiknemine täpsustada hoonete ehitusprojektiga.

arhitekt I.M.Veelma

LIIVA KINNISTU DETAILPLANEERING

Väikeheinamaa/Lillängin küla, Naissaar, Viimsi vald, Harjumaa

**LOKOMOTIIV**

joonis 3

09.11.18 M 1:500