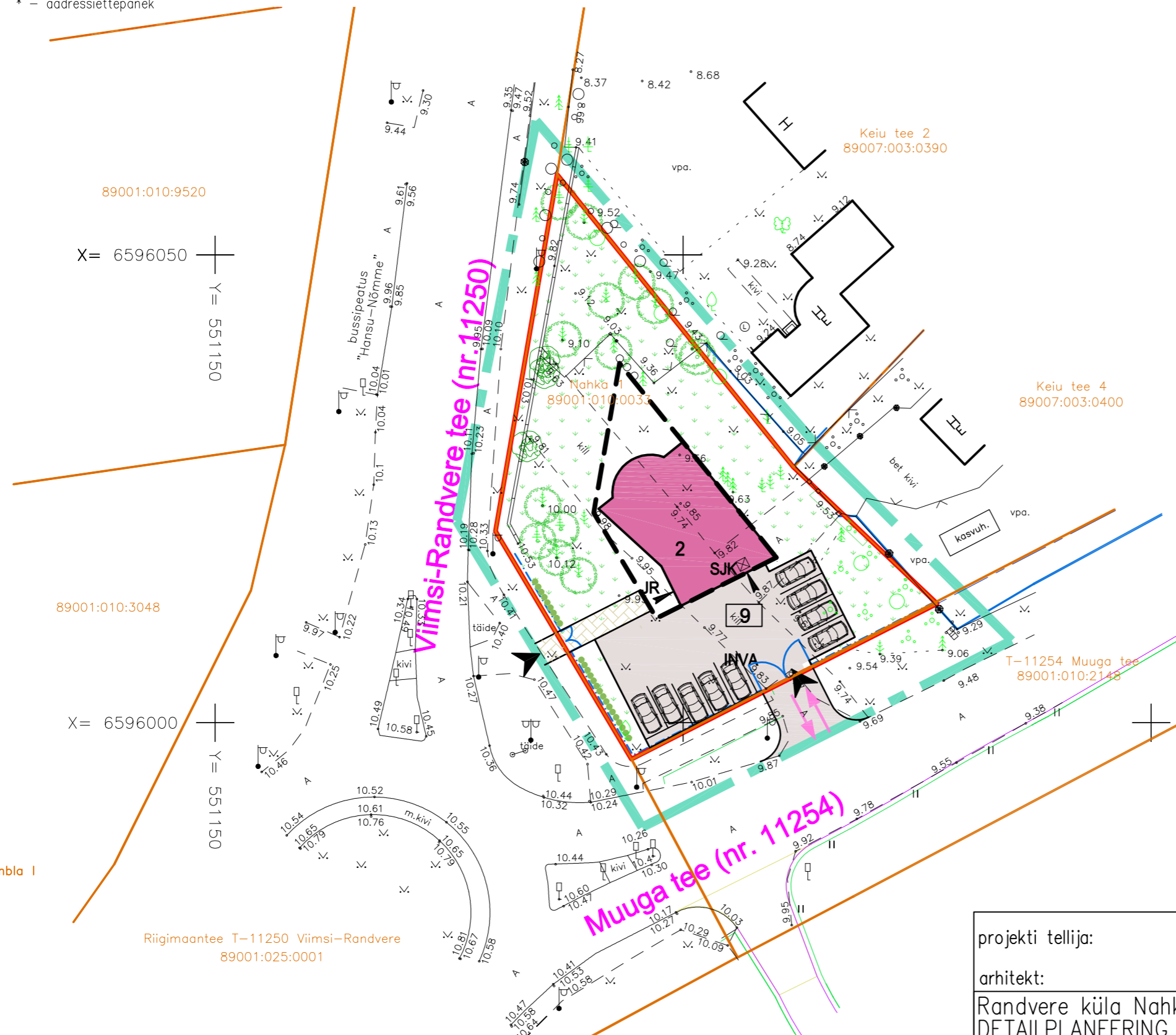


# KRUNDI EHTUSÕIGUS JA KITSENDUSED NING ARHITEKTUURSED NÕUDED

address	kinnistu planeeritud suurus (m <sup>2</sup> )	hoone max. ehitusal. pind maa peal (m <sup>2</sup> )	hoone max. ehitusal. pind maa all (m <sup>2</sup> )	max. korruselisus, max. kõrgus maa- pinnast / abs. (m)	hoonete max. arv krundil	maa sihtstarve	maa-pedine suletud brutopind	maa-alune suletud brutopind	tulepüsisus	kavandatat parkimiskohtade arv	normatiivne max. parkimiskohtade arv	arhitektuurinõuded
Randvere tee 1*	1400	256	256	2 + kelder, 8,5 m abs. h=19,0	1	002; Ä	450	256	TP-1	9	9	- katus: lamekatus / ühepoolse kaldega 15...30 kraadi - välisviimistl. - plastikut mitte kasutada

MÄRKUS  
\* - aadressiettepanek

Planeeritud kinnistul on servituudi vajadus (kasutusõigus) torustiku omaniku (Keiu tee 2) kasuks 3 m kummalegi poole trassi kesktele



## TINGMÄRGID

- PLANEERITAV ALA
- OLEMASOLEVA KRUNDI PIIR
- MOODUSTATAVA KRUNDI PIIR
- HOONESTUSALA PIIR
- PLANEERINGUGA KAVANDATAV TÄNAVA KAITSEALA PIIR
- OLEMASOLEV HOONE
- KAVANDATAV ILLUSTRERIV HOONEMAHT KORRUSTE ARVUGA
- PLANEERITUD HALJASALA
- PLANEERITUD JALGTEE
- SÄILITATAV ÜSIKPUU
- ISTUTATAV PÕSAS
- PLANEERITUD HEKK h=1,1m
- SÄILITATAV PIIRDEAED
- PLANEERITUD PIIRDEAED h=1,1m VÄRAVAGA
- PARKIMISKOHTADE ARV
- PLANEERITUD AUTOTEE
- LIIKLUSSUUND
- PÄÄS KRUNDILE, PÄÄS HOONESSE
- SORTEERITUD JÄÄTMED

projekti tellija:	VIIMSI VALD	ILM ARHITEKT OÜ reg. nr. 11038098 Meierei 11 Raasiku 75203 Harjumaa tel. 6082148, 5057549, ilmar@ilmar.ee,
arhitekt:	ILMAR JALAS	
Randvere küla Nahka 1 kinnistu DETAILPLANEERING Nahka 1 kinnistu Randvere küla Viimsi vald Harjumaa		14.11.2018 töö 04/09 staadium: DETAILPLANEERING M 1:500 ILLUSTRATIIVNE PLAAN
		DPL-7