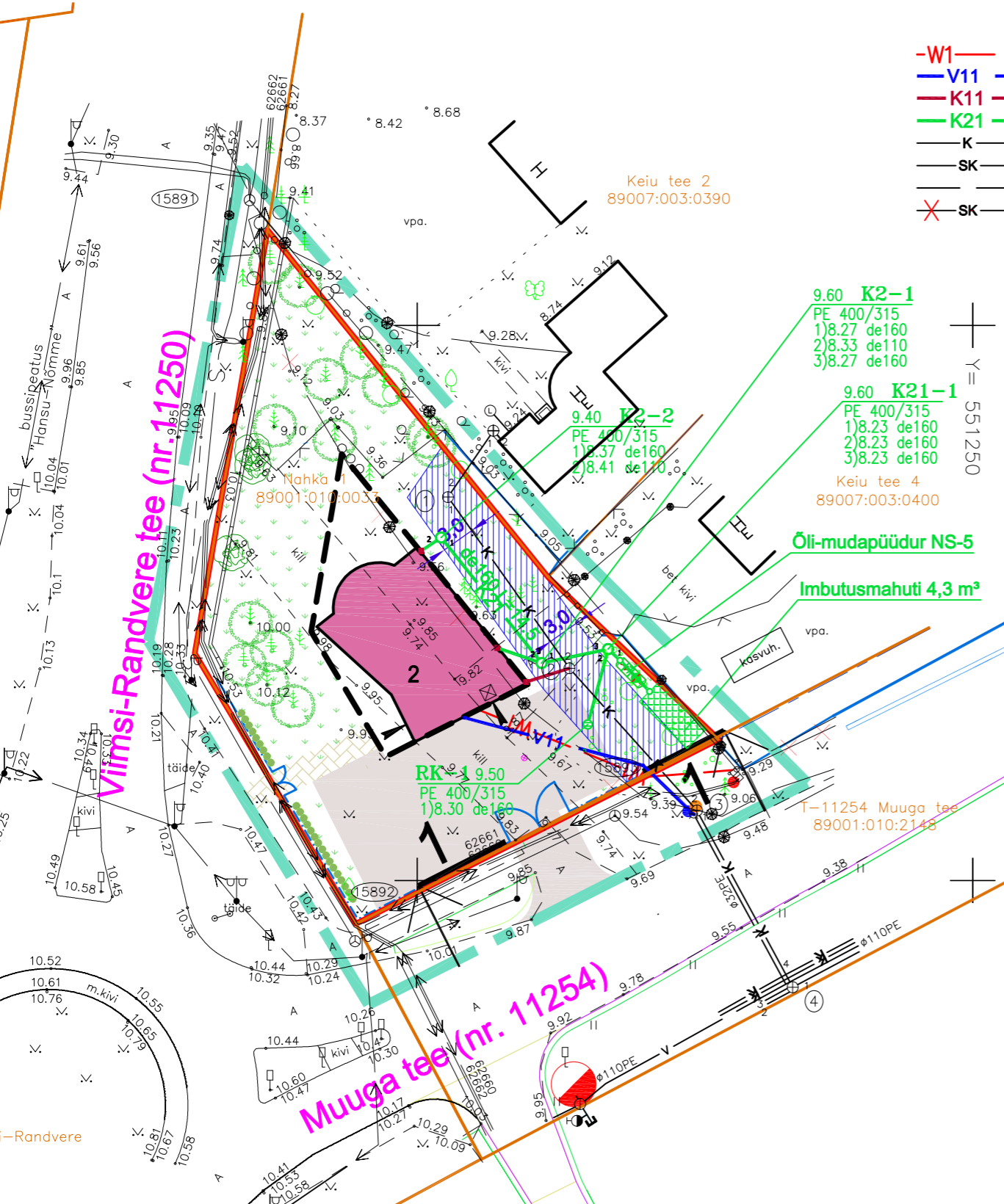


# KRUNDI EHITUSÕIGUS JA KITSENDUSED NING ARHITEKTUURSED NÕUDED

address	kinnistu planeeritud suurus (m <sup>2</sup> )	hoone max. ehitusal. pind maa peal (m <sup>2</sup> )	hoone max. ehitusal. pind maa all (m <sup>2</sup> )	max. korruselisus, max. kõrgus maa-pinnast / abs. (m)	hoonete max. arv krundil	maa sihtotstarve	maa-pealine suletud brutopind	maa-alune suletud brutopind	tulepüsisus	kavandatud parkimiskohtade arv	normatiivne max. parkimiskohtade arv	arhitektuurinõuded
Randvere tee 1*	1400	256	256	2 + kelder, 8,5 m abs. h=19,0	1	002; Ä	450	256	TP-1	9	9	- katus: lamekatus / ühepoolse kaldega 15...30 kraadi - välisviimistl. - plastikut mitte kasutada

MÄRKUS  
\* - aadressiettepanek

Planeeritud kinnistul on servituudi vajadus (kasutusõigus) torustiku omaniku (Keiu tee 2) kasuks 3 m kummalegi poole trassi kesktele



fai: DPL01-07E\_Nahka1\_POHI.dwg; referentsfai: DPL01-07E+\_Nahka1\_alus.dwg; printfai: DPL05\_Nahka1\_TRASSID\_181114.pdf



## TINGMÄRGID

- PLANEERITAV ALA
- OLEMASOLEVA KRUNDI PIIR
- MOODUSTATAVA KRUNDI PIIR
- HOONESTUSALA PIIR
- PLANEERINGUGA KAVANDATAV TÄNAVA KAITSEALA PIIR
- OLEMASOLEV HOONE
- KAVANDATAV ILLUSTREERIV HOONEMAHT KORRUSTE ARVUGA
- PLANEERITUD HALJASALA
- PLANEERITUD JALGTEE
- SÄILITATAV ÜKSIKPUU
- ISTUTATAV PÖÖSAS
- PLANEERITUD HEKK h=1,1m
- LAMMUTATAV / SÄILITATAV PIIRDEAED
- PLANEERITUD PIIRDEAED h=1,1m VÄRAVAGA
- PLANEERITUD AUTOTEED
- LIKVIDEERITAV OBJEKT
- OLEMASOLEV TULETÖRJE HÜDRANT
- KASUTUSÕIGUS TORUSTIKU OMANIKU KASUKS

## TINGMÄRGID

- W1- PLANEERITUD MADALPINGE TRASS
  - V11- PLANEERITUD VEETORUSTIK
  - K11- PLANEERITUD OLMEKANALISATSIION
  - K21- PLANEERITUD SADEMEVEE KANALISATSIION
  - K- OLEMASOLEV OLMEKANALISATSIION
  - SK- OLEMASOLEV SADEMEVEEKANALISATSIION
  - v- OLEMASOLEV VEETORUSTIK
  - X SK- LIKVIDEERITAV TORUSTIK
- OLEMASOLEV KANAL. LIITUMISPUNKT
  - OLEMASOLEV VEE LIITUMISPUNKT
  - OLEMASOLEV MADALPINGE LIITUMISPUNKT

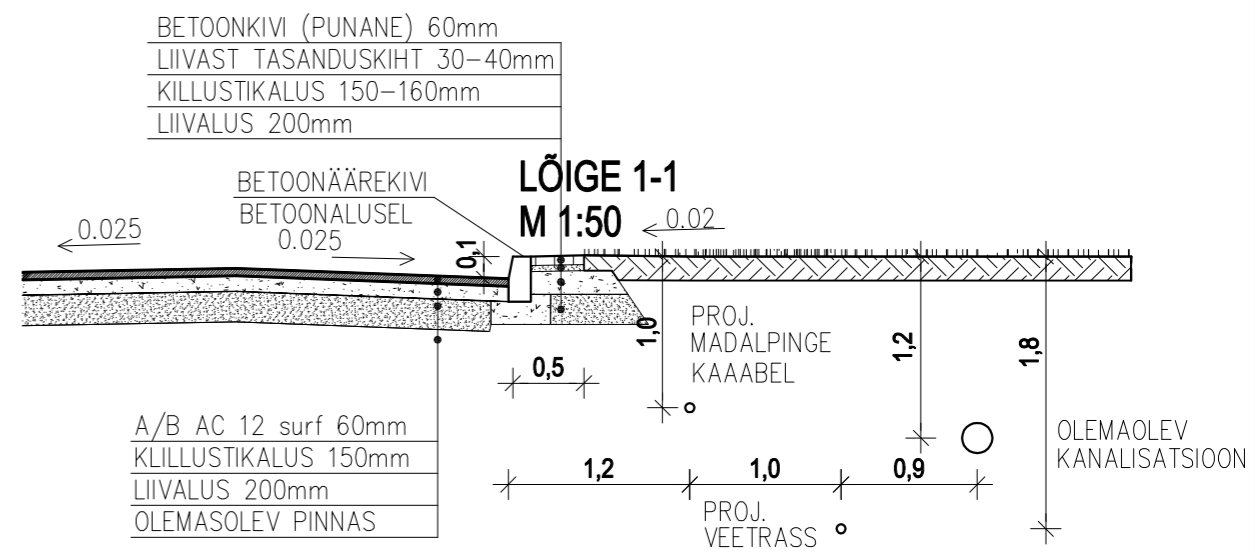
X = 6596050  
Y = 551250

**10.20 MK-7**  
1)8.20 de75  
2)8.20 de75  
Maakraan DN65  
Liitumispunkt

**maapinna kõrgus Sõlme nr**  
toru põhja kõrgus ja läbimõõt  
toru põhja kõrgus ja läbimõõt  
Armatuur DN65  
Liitumispunkt

**10.05 K11-1**  
1)8.22 de160  
2)8.22 de160  
PE de200/160  
Kanalisatsiooni liitumispunkt

**maapinna kõrgus Kaevu nr**  
Väljuva toru põhja kõrgus ja läbimõõt  
Suubuva toru põhja kõrgus ja läbimõõt  
Kaevu materjal ja läbimõõt  
Liitumispunkt



projekti tellija: VIIMSI VALD  
arhitekt: ILMAR JALAS  
Randvere küla Nahka 1 kinnistu  
DETAILPLANEERING  
Nahka 1 kinnistu Randvere küla Viimsi vald Harjumaa

**ILM ARHITEKT OÜ** reg. nr. 11038098  
Meierei 11 Raasiku 75203 Harjumaa  
tel. 6082148, 5057549, ilmar@ilmar.ee

14.11.2018 töö 04/09 staadium: DETAILPLANEERING M 1:500

**TEHNOVÕRKUDE PLANEERING** DPL-5