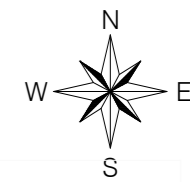


### KRUNTIDE KASUTAMISE TINGIMUSED

Pos nr	Krundi aadress või aadressi ettepanek	Krundi planeeritud suurus [m <sup>2</sup> ]	Hoonealune pind [m <sup>2</sup> ]		Max./min. korruselisus		Hoone kõrgus maapinnast [m]	Hoone absoluutkõrgus [m]	Hoonete arv krundil	Maa sihtotstarve ja osakaalu protsent (detailplaneeringu liikide alusel)	Maa sihtotstarve ja osakaalu protsent (katastriüksuse liikide kaupa)	Suletud brutopind katastriüksuse sihtotstarvete kaupa [m <sup>2</sup> ]		Tulepõlvius	Parkimiskohtade arv		Kitsendused / piirangud / märkused
			maapealne	maa-alune	maapealne	maa-alune						normatiivne	kavandatud				
1	Paadi tee 7	2111	600	-	1	-	7	17,20	2	Ä 100%	Ä 100%	350	-	TP3	3	3	SV: juurdepääsuks krundile pos 2 laieuga 6 m
2	Paadi tee 5	783	-	-	-	-	-	-	-	L 100%	L 100%	-	-	-	-	32	
Kokku:		2894													3	35	SV: servituudi vajadus

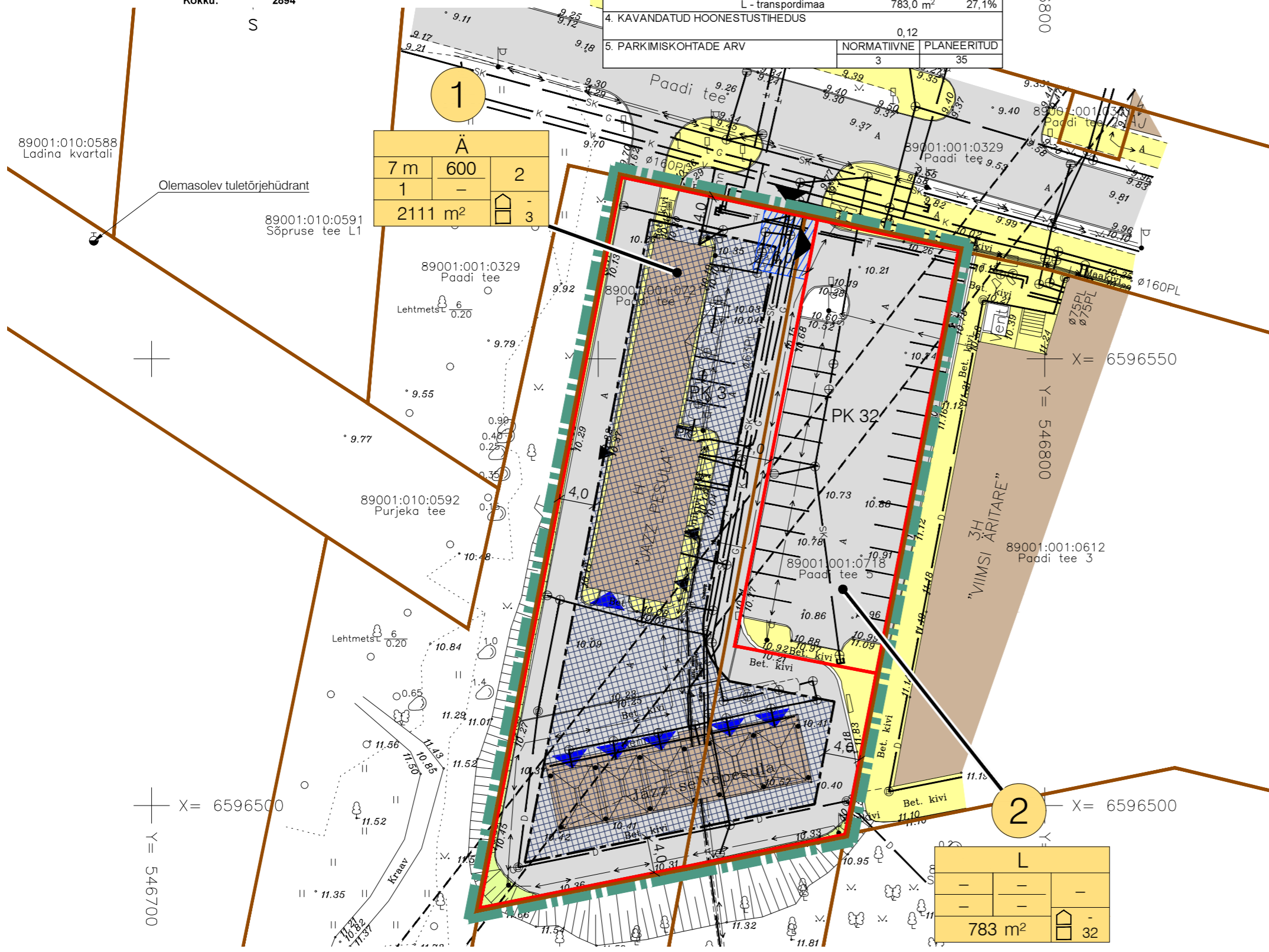


### ANDMED KRUNTIDE MOODUSTAMISEKS

Pos nr	Krundi aadress	Krundi planeeritud sihtotstarve (katastriüksuse liik)	Krundi planeeritud suurus [m <sup>2</sup> ]	Moodustatakse kinnistustest(nr), k.a. riigi / linna maa	Liidetavate lahutatavate osade suurus [m <sup>2</sup> ]	Osade senine sihtotstarve (katastriüksuse liik)
1	Paadi tee 7	Ä 100%	2111	89001:001:0721 89001:001:0718	1676 436	Ä 100% Ä 100%
2	Paadi tee 5	L 100%	783	89001:001:0718	-783	Ä 100%
Kokku:			2894			

### PLANEERITUD ALA NÄITAJAD

1. PLANEERITUD MAA-ALA SUURUS	0,29 ha	
sh KRUNDITUD ALA	2894 m <sup>2</sup>	
2. KAVANDATUD KRUNTIDE ARV	2	
3. KRUNDITUD MAA BILANSS (KATASTRIÜKSUSE LIIKIDE ALUSEL)		
Ä - ärimaa	2111,0 m <sup>2</sup>	72,9%
L - transpordimaa	783,0 m <sup>2</sup>	27,1%
4. KAVANDATUD HOONESTUSTIHEDUS	0,12	
5. PARKIMISKOHTADE ARV	NORMATIIVNE	PLANEERITUD
	3	35



### TINGMÄRGID

	Planeeritud ala piir
	Katastriüksuse piir
	Moodustatava krundi piir
	Säilitatav hoone / naaberhoone
	Olemasolev autoliikluse ala
	Olemasolev kergliikluse ala
	Olemasolev haljasala
	Planeeritud maapealne hoonestusala
	Krundi positsiooni number
	Krundi ehitusõigus
Ä	Ärimaa
L	Transpordimaa
	Autode juurdepääs krundile
	Autode sissepääs pesulasse
	Jalakäijate sissepääs hoonesse
PK 32	Parkimiskohtade arv
	Prügikonteineri asukoht
	Juurdepääsuservituudi vajadusega ala

Muudatused:	Kuupäev	Muudatuste kirjeldus
Geoalus:	Koostaja: Rakendusgeodeesia ja Ehitusgeoloogia Inseneribüroo OÜ	Töö nr: TT-4871 Mõõdistatud: 07.2018

	K-Projekt Aktsiaselts Ahtri tn 6a Tallinn 10151 Eesti tel +372 626 4100 kprojekt@kprojekt.ee	Projekti nimi: <b>Paadi tee 5 ja Paadi tee 7 kinnistute detailplaneering</b>
Tegevjuht	M. Rannu	Objekti asukoht: <b>Viimsi vald, Haabneeme alevik</b>
Projekti juht	J. Mirme	Joonise nimi: <b>Põhijoonis tehnovõrkudega</b>
Arhitekt	I. Orav	
Planeerija	M. Mustkivi	
Faali nimi:	Koostatud: 08.10.2018	Töö nr: <b>17122</b>
17122_DP-3_Pohijoonis.dwg		Joonise tähis [nr - lehti]: <b>DP-3</b>
		Stadium: <b>DP</b>
		Möötkava: <b>1:500</b>

Trükkis: KPR-MARIOM2  
Faili: U:\OBJEKTID\17122\_Paadi tee 7 DP\joonised\CD ja arhiiv\17122\_DP-3\_Pohijoonis.dwg Trükitud: 27.02.2019