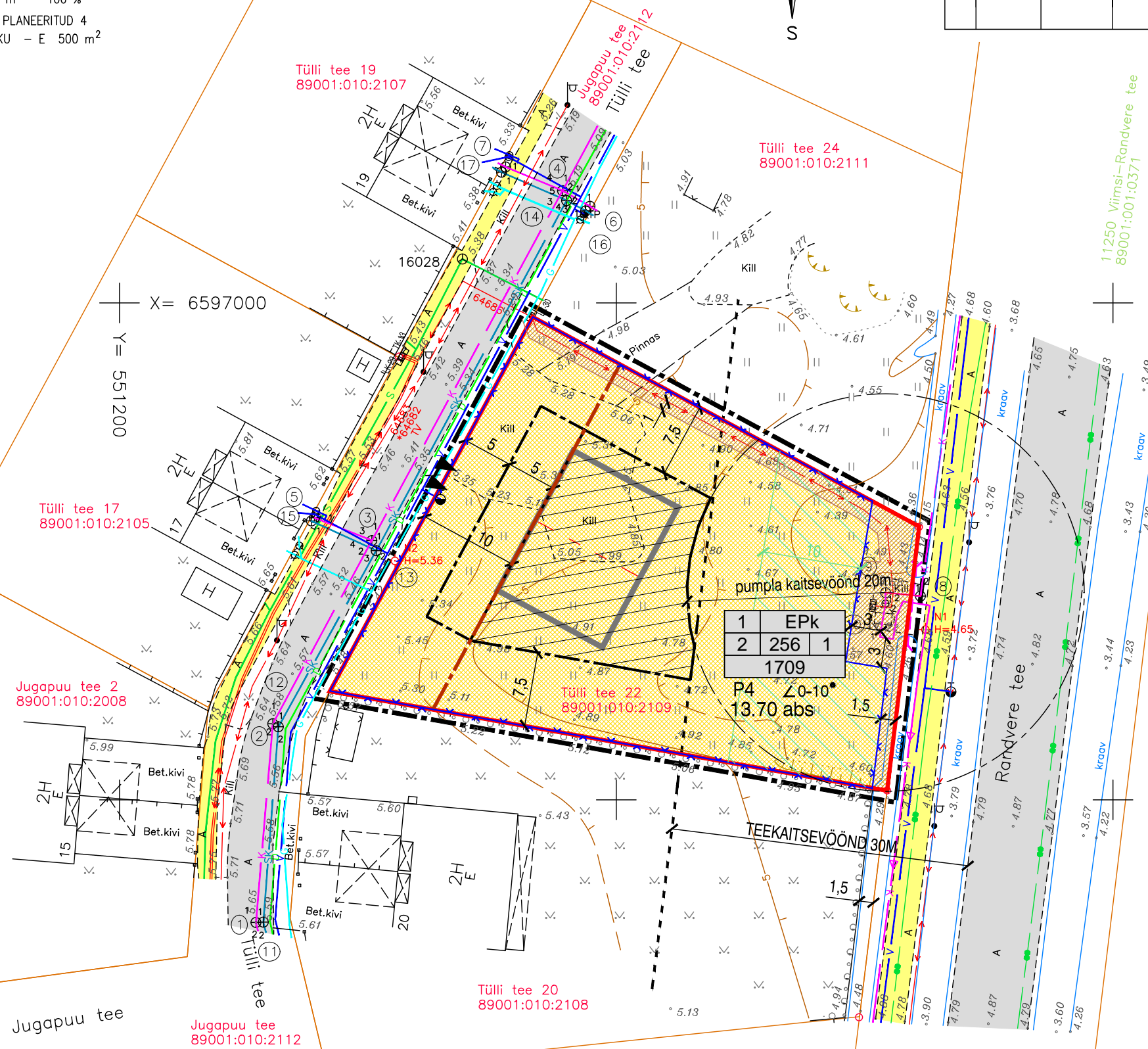
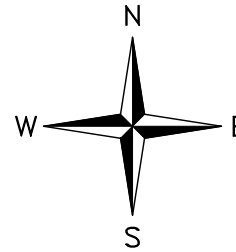


PLANEERITAVAT ALA ISELOOMUSTAVAD NÄITAJAD:

1. PLANEERITAVA ALA SUURUS -0,17 Ha (1709 m²)
2. PLANEERITAVA MAA-ALA BILANSS SIHTOTSTARVETE KAUPA:
E 1709 m² 100 %
3. PARKIMISKOHTADE ARV - PLANEERITUD 4
4. SULETUD BRUTOPIND KOKKU - E 500 m²
5. TIHEDUS - 0,3

KRUNTIDE HOONESTUSTINGIMUSED

POS. NR.	KRUNDI PLANEERITUD SUURUS m ²	EHITUSALUNE PIND m ²	MAKSIMAALNE KORRUSELISUS	HOONETE ARV KRUNDIL	MAA SIHTOTSTARVE JA OSAKAAL % (vastavalt det.pl. liigile)	MAA SIHTOTSTARVE JA OSAKAAL % (vastavalt katetruuksuse liigile)	MAX SULETUD BRUTOPIND SIHTOTSTARVETE KAUPA (vastavalt katetruuksuse liigile)	KITSENDUSED, SERVITUUDID	PIIRANGUD	
									HOONE SUURIM KÕRGUS	KATUSE KALLE
1	1709	256	2	1 KAKSIKELAMU	EPk 100%	E 100%	500	SERVITUUDI VAJADUS TEHNOVÕRKUDELE JA KRAAVILE	8,5	0-10



TINGMÄRGID

- PLANEERITAVA ALA PIIR
- MAAÜKSUSTE PIIRID
- PLAN. KRUNDI PIIR
- KAKSIKELAMU HOONESTUSALA
- HOONESTUSALA VARIKATUSELE MAX H=4M
- PLAN. HOONE ORIENT. ASUKOHT
- EHITUSJOO
- EPk
- PÄÄS KRUNDILE
- PARKIMISKOHTADE ARV (4)
- ∠0-10°
- HOONET SUURIM LUBATUD ABSOLUUTKÕRGUS
- OL.OLEV SIDEKANALISATSIOON
- OL.OLEV MP EL.KABEL
- OL.OLEV TÄNAVAVALGUSTUS
- OL.OLEV ÜHISKANALISATSIOON
- OL.OLEV ÜHISVEEVÄRK
- OL.OLEV SADEMEVEEKANALISATSIOON
- OL.OLEV DRENAAŽ
- OL.OLEV HÜDRANT
- OL.OLEV GAASITORUSTIK
- SERVITUUDI VAJADUS TEHNOVÕRKUDELE JA SADEMEVEE KRAAVILE
- PIIRDE ASUKOHT
- OL.OLEV SÕIDUTEE
- OL.OLEV KERGLIIKLUSTEE
- SOOVITUSLIK KÕRGHALJASTUSEGA ALA

MÄRKUSED:

1. MAA-ALA GEODEETILISED UURIMISTÖÖD TEOSTAS GEODEESIATÖÖDE OÜ TÖÖ NR. T-0656 06.06.2017
2. KOORDINAADID ON MÄÄRATUD L-EST 97, KÕRGUSED BALTI SÜSTEEMIS.

Krunni number	Krunni sihtotstarve
Korruse- lisus	Ehitusalune pind
	Hoonete arv
Krunni suurus	

Objekti nimi VIIMSI VALD RANDVERE KÜLA TÜLLI TEE 22 DETAILPLANEERING	Jooniste arv 5	Joonise nr. AP-3
	Joonise sisu DETAILPLANEERING	
	Mõõtkava 1:500	
Projekteerija VIIMSI HALDUS OÜ Reg.kood 10618178, reg.nr. EEP000176 74001 Viimsi Nelgi tee 1 tel. 6028863	Planeerija: Viire Ernesaks	Kuupäev 10.01.2018
Kontrollis	Töö nr. 07-17	