

1	POSITSIONI NUMBER
EP 100%	SIHTOTSTARVE
HOONE KÕRGUS 8,5 m	HOONETE ARV KRUNDIL 2
KINNISTU SUURUS 1 061 m ²	MAX. EHITUSALUNE PIND

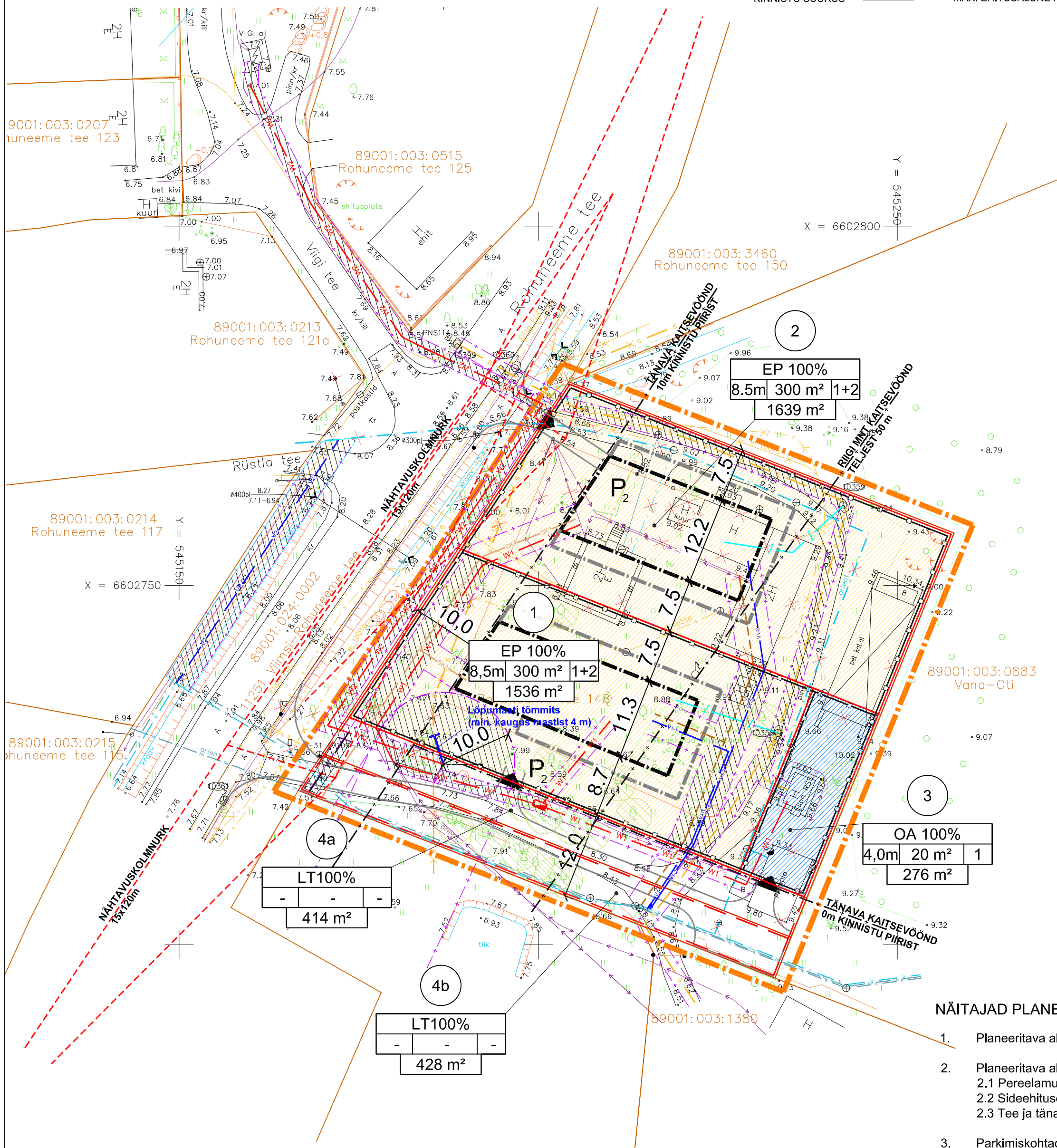
ANDMED KRUNTIDE MOODUSTAMISEKS					
Pos. nr.	Krundi planeeritud sihtotstarve (katastrüksuse liik)	Krundi planeeritud suurus (m ²)	Moodustatakse kinnistutest (nr.)	Liidetavate ja lahutatavate osade suurus (m ²)	Osade senine sihtotstarve (katastrüksuse liik)
1	E (elamumaa)	1536	89001:003:1057	-1536	T (tootismaa) - 100%
2	E (elamumaa)	1639	89001:003:1057	-1639	T (tootismaa) - 100%
3	Ä (ärimaa)	276	89001:003:1057	-276	T (tootismaa) - 100%
4	L (transpordimaa)	842			
4a		414	89001:003:1057	-414	T (tootismaa) - 100%
4b		428	-	-428	reformimata riigimaa

TINGMÄRGID

- PLANEERITAVA ALA PIIR
- OLEMASOLEVA KINNISTU PIIR
- X LIKVIDEERITAV OBJEKT
- PLANEERITAVA KRUNDI PIIR
- HOONESTUSALA ELAMUTELE (7,5 m kinnistu piirist)
- HOONESTUSALA ABIHOONELE (5,0 m kinnistu piirist)
- PEREELAMUMAA (EP)
- SIDEEHITUSE MAA (OA)
- TEE JA TÄNAVA MAA (LT)
- PLANEERITAVAD TEEDE JA PARKIMISPLATSID
- ▲ SISSEPÄÄS KRUNDILE
- SERVITUUDI VAJADUS
- P₂ PLANEERITUD PARKIMISKOHTADE ARV
- PLANEERITUD PIIRDEAD
- VÕIMALUSEL SÄILITATAV KÕRGHALJASTUS
- MAANTEE NÄHTAVUSKOLMNURK
- w2 PLANEERITAV KÕRGEPINGE KAABEL
- w1 PLANEERITAV MADALPINGE KAABEL
- OLEMASOLEV TRANSIIKILP
- PLANEERITUD LIITUMISKILP
- + TEHNOTRASSI KAITSEVÕOND
- TÄNAVA KAITSEVÕOND
- s OLEMASOLEV SIDEKAABEL
- v OLEMASOLEV VEETRASS
- k OLEMASOLEV KANALISATSIOONITRASS
- sk OLEMASOLEV SADEVEEKANALISATSIOON
- v1 PLANEERITUD DP ALA VEETRASS
- v2 PLANEERITUD RÜSTLA PIIRKONNA VEETRASS
- k1 PLANEERITUD KANALISATSIOON
- sk PLANEERITUD SADEVEEKANALISATSIOON
- s OLEMASOLEV SIDEKANALISATSIOON
- / PLANEERITUD 1-AVALINE SIDEKANALISATSIOON

KRUNTIDE EHITUSÕIGUS, KITSENDUSED NING ARHITEKTUURSED NÕUDED

Positsiooni nr	Krundi planeeritud suurus (m ²)	Hoone alune pind (m ²)	Max korruselisus / hoone kõrgus (m), hoone abs. kõrgus (m)	Hoone arv krundil	Maa sihtotstarve ja osakaalu % (detailplaneeringu liikide kaupa)	Maa sihtotstarve ja osakaalu % (katastrüksuse liikide kaupa)	Hoone suletud brutopind (m ²)	Arhitektuurinõuded	Kitsendused
1	1536	300	2 / 8,5m, 1 maa-alune korrus	1 pereelamu + 2 abihoonet	EP (pereelamumaa) - 100%	E (elamumaa) - 100%	400		
2	1639	300	2 / 8,5m, 1 maa-alune korrus	1 pereelamu + 2 abihoonet	EP (pereelamumaa) - 100%	E (elamumaa) - 100%	400	Lamekatus (kalle max 5°). Vt. seletuskirjast - Arhitektuurinõuded	
3	276	20	1 / 4,0m	1	OA (sideehituse maa) - 100%	Ä (ärimaa) - 100%	20		Vt. Seletuskirjast
4	842	-	-	-	LT (tee ja tänavamaa) - 100%	L (transpordimaa) - 100%	-		
4a	414	-	-	-	LT (tee ja tänavamaa) - 100%	L (transpordimaa) - 100%	-		
4b	428	-	-	-	LT (tee ja tänavamaa) - 100%	L (transpordimaa) - 100%	-		



NÄITAJAD PLANEERITAVA ALA KOHTA

1.	Planeeritava ala suurus	0,43 ha
2.	Planeeritava ala bilanss	
2.1	Pereelamumaa	3175 m ²
2.2	Sideehituse maa	276 m ²
2.3	Tee ja tänavamaa	842 m ²
3.	Parkimiskohtade arv	
3.1	Normatiivne	4
3.2	Planeeritud	4
4.	Suletud brutopinna bilanss maa-alal	
4.1	Pereelamumaa	800 m ²
4.2	Sideehituse maa	20 m ²



TELLIJA	Viimsi Vallavalitsus	ARHITEKT	Mari Kallas	LEHT	3
PROJEKT	Harjumaa, Viimsi vald, Rohuneeme küla, Rohuneeme tee 148	TEHNIK	Priit Tähtsalu	STAADIUM	DP
JOONIS	Detailplaneeringu põhijoonis	MÕÖT	1:500	TÖÖ NR.	0819
				KOOSTATUD	21.08.2014