

Toominga
89001:002:0286

X=6611450
Y=556650

Einbergi mü. Pos1

001;E-100%
7/4 2
3871 1,5
250 TP-3

Läänemere
piiranguvöönd 200m.

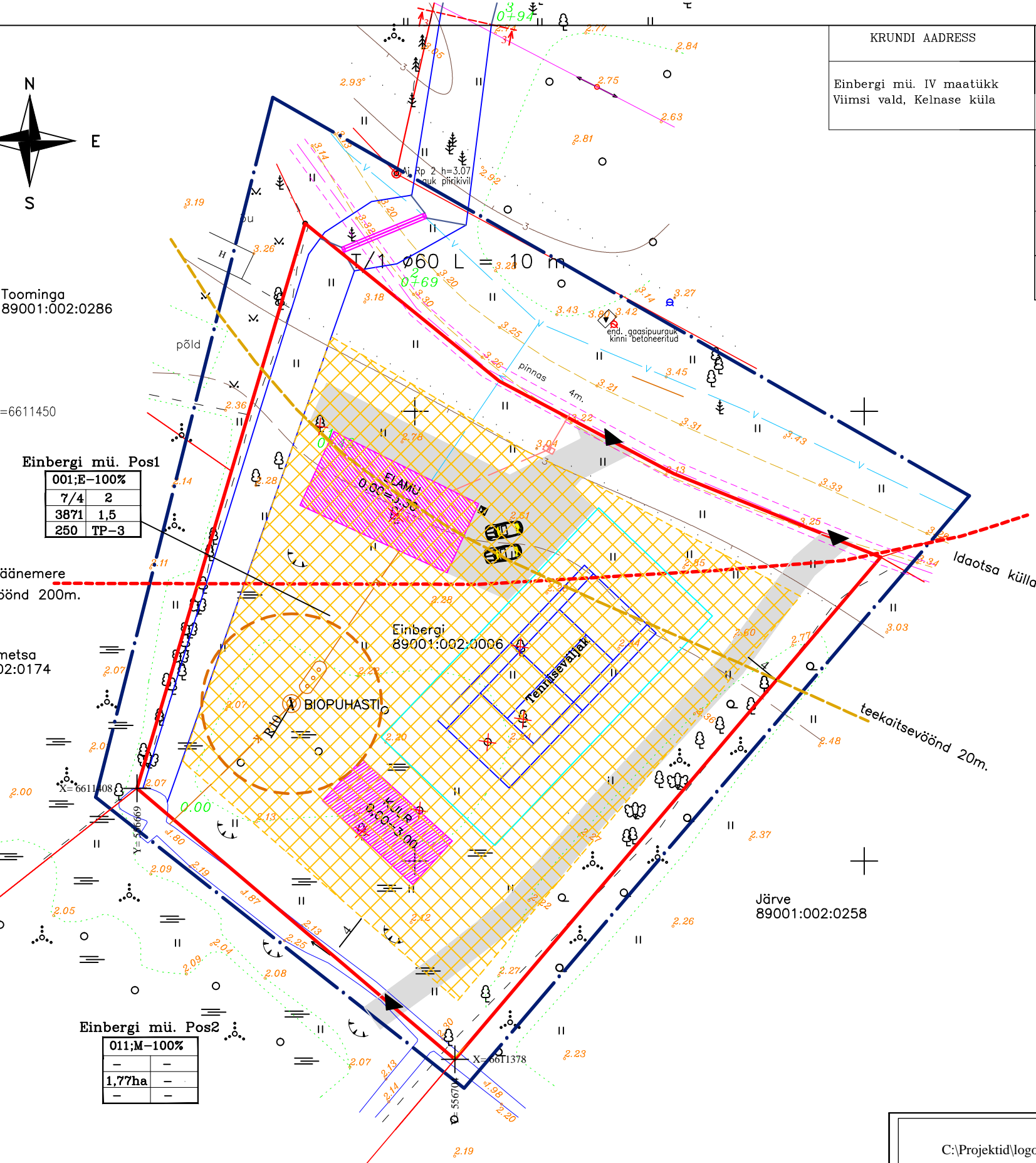
Toomingametsa
89001:002:0174

X=6611408
Y=556660

Einbergi mü. Pos2

011;M-100%
- -
1,77ha -
- -

KRUNDI ADDRESS	KRUNDI PINDALA	KRUNDI KASUTAMISE SIHTOTSTARVE	KATASTRI TUNNUS	MOODUSTATAVAD KINNISTUD	KRUNDI PINDALA	KRUNDI KASUTAMISE SIHTOTSTARVE
Einbergi mü. IV maatükk Viimsi vald, Kelnase küla	2,16 ha	maatulundusmaa 100 %	89001:002:0006	POS 1	3871 m ²	E 100%
				POS 2	1,77 ha	M 100%
MOODUSTATAVATE KINNISTUTE HOONESTUSTINGIMUSED						
KrunDI number	KrunDI pindala	Ehitiste alune pind	Korruselisus	Hoonete arv krunDil	Hoonete kõrgus	Katuse kalle
POS 1	3871 m ²	250 m ²	1+katusek.	2	elamul 7m. kõrvalh. 4m.	30-45°
POS 2	1,77 ha	-	-	-	-	-



LEPPEMÄRGID

- PLANEERINGUALA PIIR
- PLANEERITAV ELAMUMAA
- OLEMASOLEVATE KINNISTUTE PIIRID
- LÄÄNEMERE PIIRANGUVÖÖND
- JUURDEPÄÄSUTEE JA PARKLA
- TEEKAITSEVÖÖND 20m.
- LIITUMISKILP
- KANALISATSIOONI INDIVIDUAALNE BIOPUHASTI
- KANALISATSIOONI OMAPUHASTI KUJA 10m.
- VEETRASS
- KANALISATSIOON
- MADALPINGE KAABEL
- PRÜGIKONTEINER
- TINGLIK HOONESTUS
- LIKVIDEERITAVAD PUUD
- HOONESTUSALA
- KÕRGEPINGEKAABEL KAITSEVÖÖNDIGA

Hoonete kõrgus	001;E-100%	8	2	— Sihtotstarve
KrunDI pind	3000	1,5	-	— hoonete arv
Ehitusalune pind	250	TP-3	-	— korruste arv
				— tulepüsivusklass

Märkused:
Katastriüksuste piirid on joonisele kantud katastrikaardilt.
Kõrgused Balti süsteemis
Koordinaadid Lambert-Est 97 süsteemis
Detailplaneeringu seletuskiri kuulub lahutamatu lisana joonise juurde
Joonisel kujutatud ruumilahendus on tinglik ja täpsustatakse ehitusprojektidega.

C:\Projektid\logo-1.jpg	Töö Nr EP-1302	2013				
Address: Kopli 98 Tallinn GSM: 372 5100729 E-Mail: info@eeprojekt.ee Registrikood: 12374504 MTR Registreeringu nr.: EEP002543	Joonis: A-1 DP PÕHIJONIS					
AMET	NIMI	ALLKIRI	ADDRESS: HARJU MAAKOND, VIIMSI VALD, KELNASE KÜLA, EINBERGI KATASTRIÜKSUS	LEHT	LEHTI KOKKU	MÕÖT
Projekteerija	Avo Tasa			1	2	1:500
Vastutav spetsialist	Avo Tasa					
Kuupäev	25.08.2013					