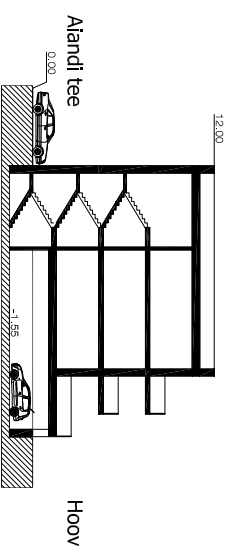


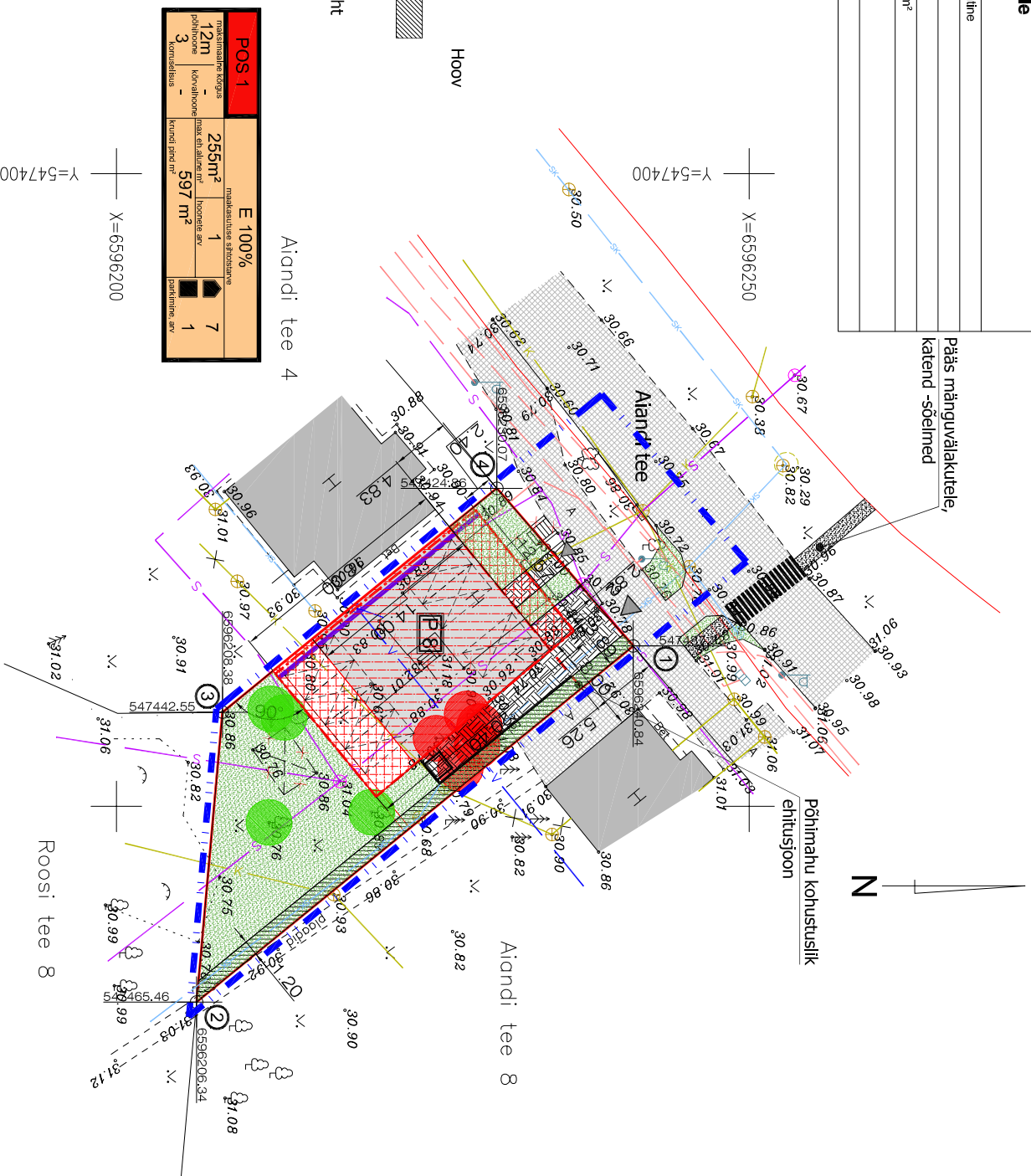
Planeeritud krundi ehitusõigus											
pos. nr.	krundi aadress või aadressi ettepanek	krundi planeeritud suurus m2	hoonete ehitusaalune pind m2	max. korruselisus põhihoonel maa pealne / maa alune	põhihoone suurim kõrgus (m) ol. maapinnast	hoone kõrgus (m) ol. maapinnast kõrvalhoonel	hoonete arv põhihooneid / kõrvalhooneid	maa sihtotstarve ja osakaalu % (detailplaneeringu liikide kaupa)	maa sihtotstarve ja osakaalu % (katastriüksuse liikide kaupa)	tulepüsivus	parkimiskohtade arv normatiivne ja kavandatud
1	Aiandi tee 6, Viimsi vaki, Viimsi alevik	597 m ²	255 m ²	34.1 korrust	12 m	- m	1 / -	100% EK	100% E	TP 1	7.5 / 8

Arhitektuursed nõuded planeeritavatele krundidele

Planeeritava põhihoone (korraldamu) hoonesuhtes on erine lahine
Hoone katusekalle on vaba
Katusekalle ristit või paralleelselt kiinnistu piiriga
Määratud on maksimaalne ehitusalune pindala Aiandi tee 6 255m ²
Välisviimistluse nõuded: kasutada naturaalsaid materjale
Piirded: krundile mitte rajada piirded



Lõige variant 2
parkimiskeem kiinnistuli:
hoones max 7 kohta + Aiandi tee ääres 1 koht



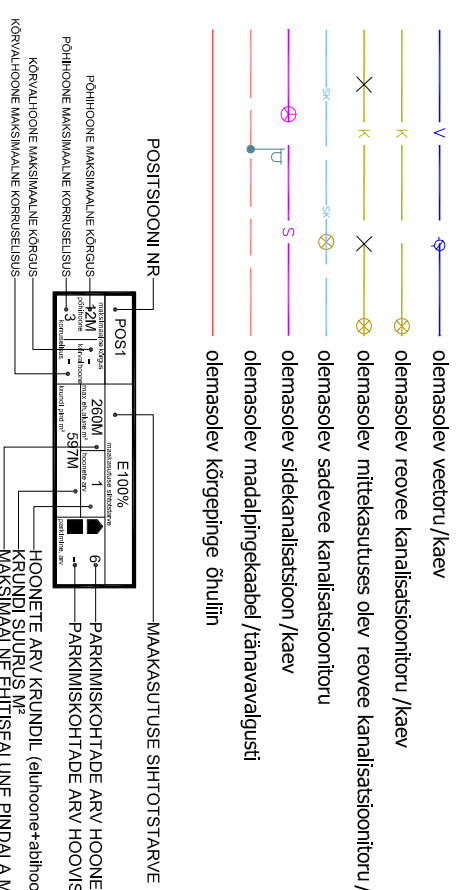
POS 1	maakutsutavate alade arv	E 100%
12m	255m ²	1
3	597 m ²	7
		1

Märkus: Koordinaadid L-EST197 süsteemis, kõrgused Bofit süsteemis. Koordinaatide kindel on kerkiva pinnase pindala arv.	joonise arv: 1	joonise nr: 1
Objekt: nr/ ja aadress	joonise seiu	
Viimsi vaki	Topograafiline mood-ole pioon	
Viimsi alevik		
Aiandi tee 6 (katastriüksus 8900150101987)		
ÕU OPTISEET	Mõõtmine	Alustand nr
	1:500	53844
	Mõõdetas	Arv
	Arv	04.05.2011
	Koostaja	Arv
	Arv	14.06/711
	Kontrollis	Arv
	Arv	

TINGIMÄRGID

- Planeeringuala piir
- Krundi piir
- Põhimahu kohustuslik ehitusjoon
- Planeeringu järgne tulemüüri nõue
- Tugimüür
- Olemasolevad hooned
- Hoonestusala
- Planeeritava hoone maapealse põhimahu võimalik asukoht
- Planeeritava hoone eenduavad osad/ trepp, rõdud, terrassid
- Sillutatud teed
- Asfaltkatend
- Murukattega ala
- Sõelmed
- Servituut - jalakäijate rada
- Olemasolevad piiripunktid / koordinaadid
- Likvideeritav hoone / kuur
- Likvideeritav/säilitatav kõrgrajaastus

- Planeeritavad sissepääsud krundile
- Planeeritavad prügikonteinerite asukohad
- Parkimiskohad/ arv
- olemasolev veeturu/kaev
- olemasolev reovee kanalisatsioonituru /kaev
- olemasolev mittekasutususes olev reovee kanalisatsioonituru /kaev
- olemasolev sademee kanalisatsioonituru
- olemasolev sidekanalisatsioon /kaev
- olemasolev madalpingekaabel /tänavavalgusti
- olemasolev kõrgepinge õhuliin



- MÄRKUSED:**
- PARKIMISKOHAD:** paiknemine sõltuvalt hoone arhitektuursest lahendusest vt. lõige variant 1, 2 Tagada 8 auto parkimine kiinnistul.
 - Planeeritava alal paiknevad ja planeeritavad kommunikatsioonide trassid on näidatud joonisel nr 3

ADDRESS: Aiandi tee 6, Viimsi	
PÕHIHOONIS	M1/500
KUUPÄEV: 04.07.2012	joonis 2
TELLUA: Viimsi Vallavalitsus	DP
OBJEKT: AIANDI 6, VIIMSI DETAILPLANEERING	

PAIK
arhitektid
Registrikood 11242108
Lauri Saar, Andrek Järve
arhitektid@paik.ee, tel:5420589