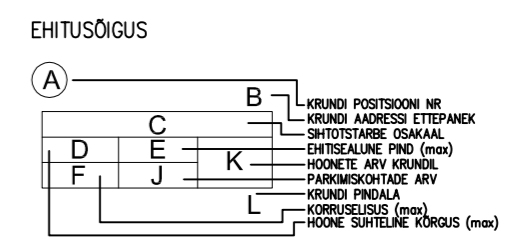


- TINGMÄRGID**
- detailplaneeringu ala piir
 - planeeritava kinnistu piir
 - kinnistu piir
 - planeeritud uued piirid
 - küladevaheline piir
 - elamu hoonestusala
 - abihoonestusala
 - elamumaa
 - ranna piiranguvöönd 200m (metsamaal ka ehituskeeluvöönd)
 - veekaitsevöönd 20m
 - veepiir, 0-horisontaal
 - ranna ehituskeeluvöönd 100m
 - kallasrada 10m
 - kraavi kaitsevöönd 1m
 - rohevõrgustik
 - EHR-s olev elamu
 - EHR-s olev abihoonestusala
 - olemasolev katuselune
 - õigusliku aluseta hoone / rajatis
 - olev ühisvee toru
 - olev kinnistusisene veetoru
 - olev kanalisatsioonitoru
 - olev kinnistusisene kanalisatsioonitoru
 - olev madalpingeõhuliin
 - olev madalpingekaabel
 - olev piire
 - tehnovõrgu kaitsevöönd, servituudivajadus
-
- olemasolev kõrgjalastus
 - juurdepääs krundile
 - prügikonteineri asukoht
 - üh pereelamu
 - transpordimaa
 - murupind
 - viljapuu
 - absoluutne kõrgus



- MÄRKUSED:**
- Hoonestusalast (elamu 7,5m ja abihoonestusala 5m krundi piirist) väljapool võivad olla vaid olemasolevad hooned ja nende osad vastavalt antud joonisel näidatuna.
 - Tagatud peab olema tuleohutus naaberkrundi hoonetega.
 - Sademevesi immutatakse krundi piires pinnasesse.
 - Tehnovõrkude liitumispunktid on olemasolevad.
 - Abihoonestuse hulka kuuluvad ka alla 20 m² suurused abihooned.
 - Joonist vaadata koos seletuskirjaga, mis on joonisel lahutamatu osa.

KRUNDI KASUTAMISE TINGIMUSED

Pos.nr	Address	Krundi planeeritud suurus m ²	Ehitusalune pind max. m ² maap./maa-al.	Korralduslik max. maap./maa-al.	Elamu / abihoonestusala kõrgus (m)	Hoonete arv krundil	Sihtotstarve ja osakaal % DP järgi	Sihtotstarve ja osakaal % katastr. järgi	Suletud br.plind katastr. järgi	Tulepüstitus min.	Parkimiskohtade arv ÜP/kavandatud	Kitsendused ja servituudid	Arhitektuurinõuded
1	Aiaotsa tee 20	2852	615 / 300	2/-1	8,5 / 5	1+4	EE 100	E100	850/300	TP 3	4 / 4	Ranna piiranguvöönd	Elumud on ette nähtud viilkatusega. Viimistlusmaterjalideks on lubatud kasutada puitu, fassaadiplaati, krohvi ja tellist. Kombineerida vähemalt kahte materjali. Väljõid tuleb naturaalseid materjale imiteerivaid viimistlusmaterjale. Hoonete väljõid peab olema visuaalselt nauditav. Värviühenduses eelistada heledaid või sooje ja looduslähedasi värve. Katuskatte värviks valida tume toon (must, tumehall, tumepunane). Hoonete arhitektuur peab olema moodne, atraktiivne ja moodustama ühise terviku. Pärde kujundus peab sobima hoonete arhitektuuriga.
2	Aiaotsa tee 20/1	3996	600 / 200	2/-1	8,5 / 5	1+2	EE 100	E100	750/200	TP 3	4 / 4	EL liini servituut, rohevõrgustik ranna piiranguvöönd ja ehituskeeluvöönd	

Pos 1 rajatava elamu maksimaalne absoluutkõrgus on 15,05m, rajatava elamu 0,00-7,05m, abihooned 6,40m.
 Pos 2 rajatava elamu maksimaalne absoluutkõrgus on 14,8m ja abihooned 11,3m, rajatava elamu 0,00-6,80m, abihooned 6,20m eripooles osas 5,40m.

MÄRKUS: Koordinaadid on mõeldud L-Est 97 süsteemis. Kõrgused on mõeldud Ball 1977.a. süsteemis. Katsarühmade piirid on plaanilise kindlusega. * - Loodusele eelneva koost.

Joonistaja: L. Tõnisson	Mõõtkava: 1:500	Horjuri maakond
Topograafiline plaan		Virtsu vald
		Randvere küla
		Aiaotsa tee 20
		Kinnistunumber: 89001:010:4540
Muutmisel: 2017.06.15	tel: 6776448	Mööda ja Jõnassa: Maarja Noorik
Muutmisel: 2017.06.15	tel: 6776448	Kontrolli: Elina Noorik
Muutmisel: 2017.06.15	tel: 6776448	Kauplev: 15.06.2017
Muutmisel: 2017.06.15	tel: 6776448	Töö nr: V-2317/47



Planeerija: L.Tõnisson
 Arhitekt: K.Kokk
 Projektant: M.Kähr

Viimsi vald, Randvere küla kinnistu
AIAOTSA TEE 20
 DETAILPLANEERING