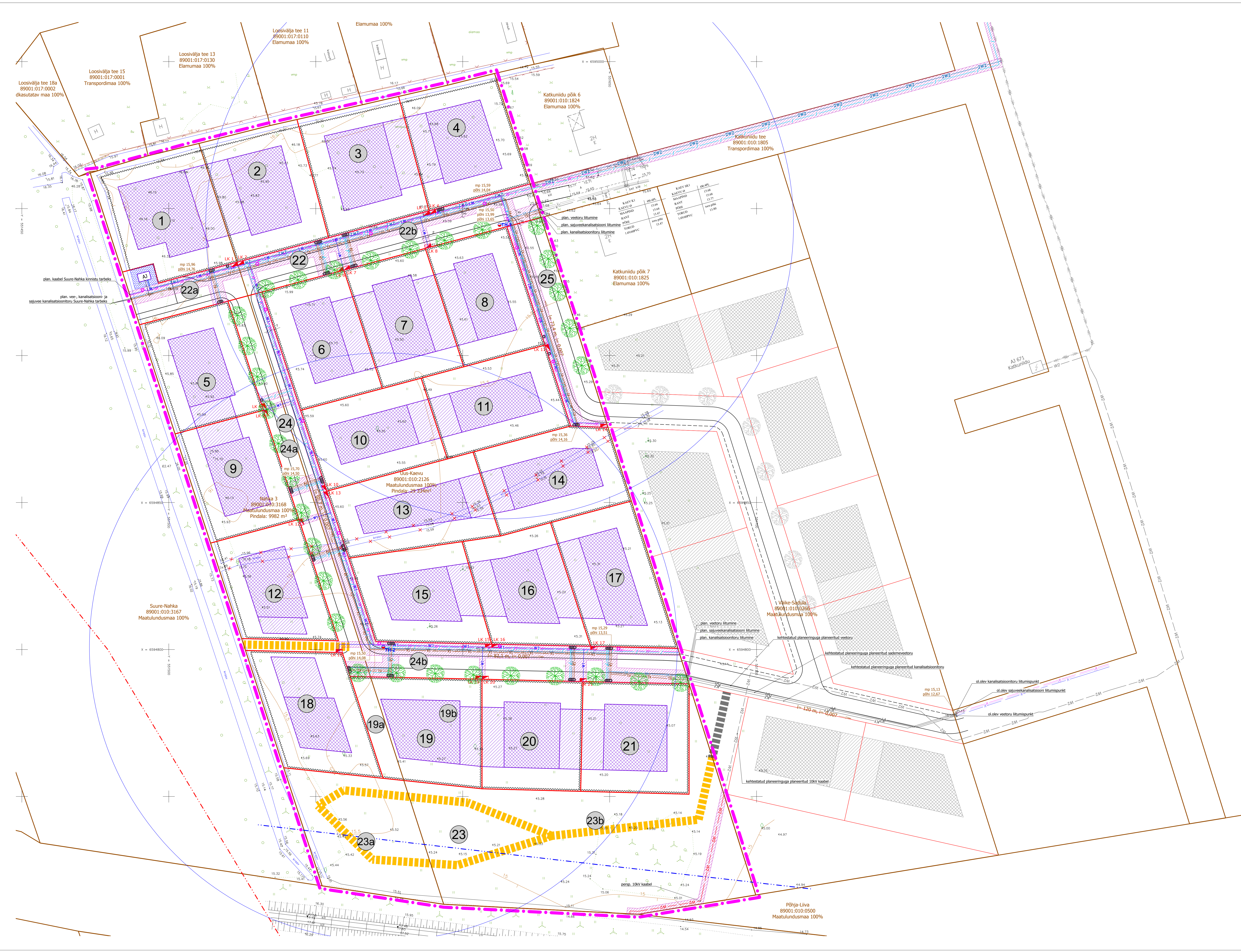
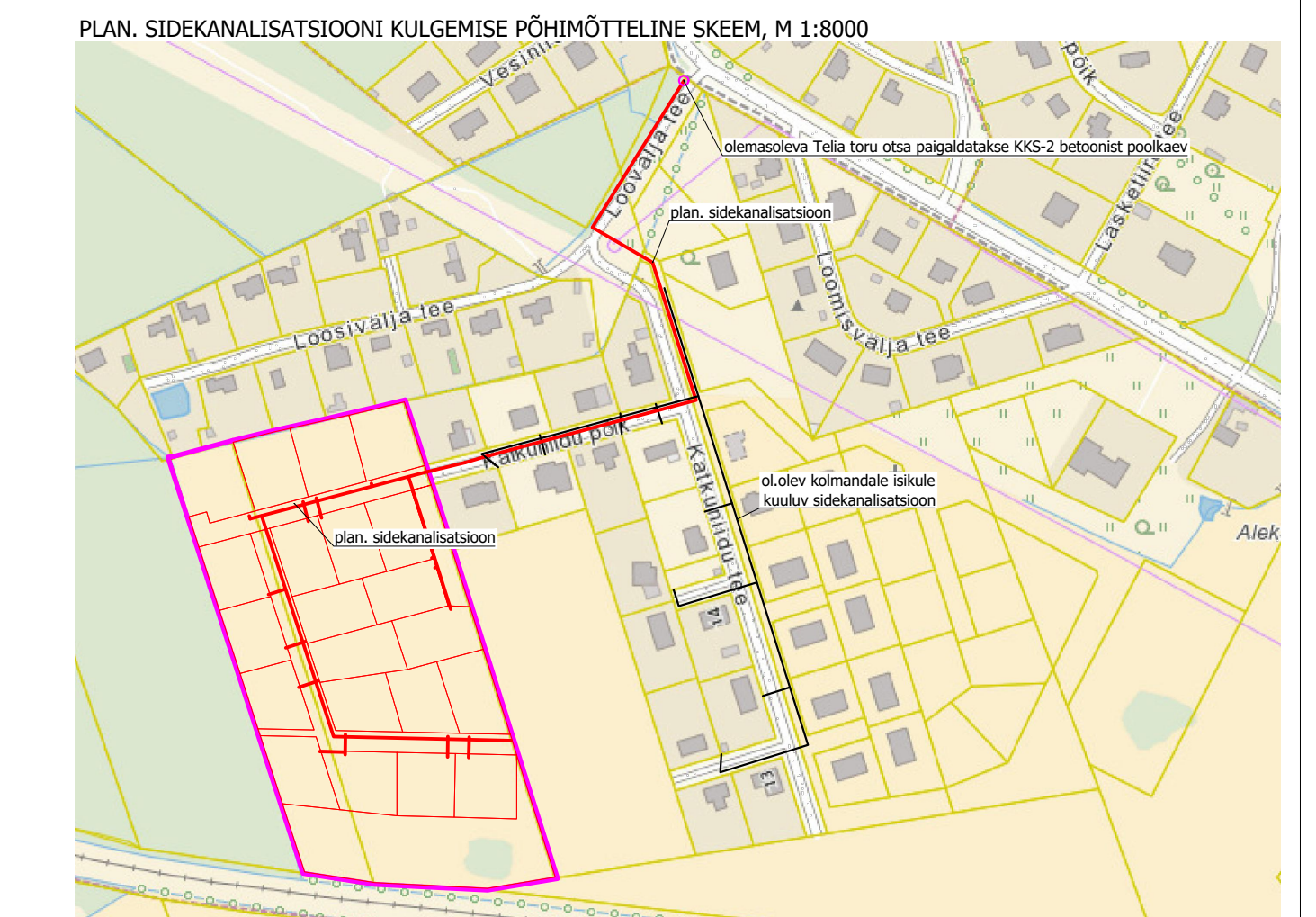
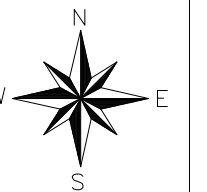


# TEHNOVÕRKUDE KOONDPLAAN



- LEGEND**
- pläneeringuala piir
  - kinnistu piir
  - kehtestatud naaberplaneeringuga plan. krundi piir
  - plan. krundi piir
  - Katkumidu ptk. 5 kinnistu aadress 89001:010:1823 katusrikkuse tammus Elamumaa 100% maakasutuse sisetarve
  - 22 krundi pos. nr
  - 22a ajutise krundi pos. nr
  - plan. hoonestusala
  - plan. abihoonestusala (kui abihoonestusala ehitada lähemale kui 5 m krundi piirist, peab selleks olema naaberkinistu omaniku kirjalik nõusolek)
  - kehtestatud naaberplaneeringuga plan. hoonestusala
  - kehtestatud naaberplaneeringuga plan. abihoonestusala
  - minimaalne lubatud uue elamu või suvila taugaga kiirrauttee trassid on 100 m vastavalt "Äsgrumie küla, Laatsküla küla ja osaliselt Metsakasti küla üldplaneeringule"
  - raudtee kaitsesöönd 30 m rööpmee teljest moodetuna (vastavalt ehituseadustele § 73)
  - kraavi veekaitsesöönd 1 m (vastavalt veeseaduse § 29)
  - plan. tee
  - plan. piirjooned (täpsustub ehitusprojekti)
  - x likvideeritav kraav
  - x plan. tänaväärne kõrgjalustus (tähendatakse haljastusprojekti)
  - o kehtestatud naaberplaneeringuga plan. tänaväärne kõrgjalustus
  - tehnovõrgu servituut vajadusega ala
  - kehtestatud naaberplaneeringuga plan. 10kV keskpinge kaabellin
  - kehtestatud naaberplaneeringuga plan. kanalisatsioonitoru
  - kehtestatud naaberplaneeringuga plan. sajuvee kanalisatsioonitoru
  - kehtestatud naaberplaneeringuga plan. veetoru
  - plan. kanalisatsioonitoru
  - plan. sajuvee kanalisatsioonitoru
  - plan. veetoru
  - plan. sidekanalisatsioon
  - o plan. liitumispunkt
  - o plan. tänavavalgustuskaabel ja tänavavalgustuspost
  - o persp. 10kV keskpinge kaabellin
  - o plan. 10kV keskpinge kaabellinid (2 kaablit ringtoite tagamiseks)
  - o plan. 0,4 kV madalpinge kaabellin
  - x plan. liitumisklip
  - AJ plan. alajam ja selle hooldusala R= 2m alajama seinast
  - o plan. tuletõrjehüdrant ja selle teenindusraadius R= 100 m

Märkused:  
 1) topo-geodeetilise mõõdistuse koostas OÜ G.E.Point 20.10.2017, töö nr 17-6453, mõõdistamisloa nr 542 MA, v.a 19.03.2010, nr 458 MA, v.a 15.05.1998;  
 2) plan. tehnovõrkude lahendus on illustratiivne. Täpse lahenduse antakse ehitusprojekti;  
 3) joonisel on aluseks kasutatud Elstar OÜ töö nr 17015 "Nahka 2 ja Raudtee III vahelise ala teeprojekt", joonis nr VVK-1 "Vee- ja kanalisatsioonitorustike asendiplaan, veehaldaja tee kvartal";  
 4) kui antud planeeringut suletakse realiseerima varem kui kehtestatud naaberplaneeringuga kavandatud, tuleb plan. vee- ja kanalisatsioonitorud välja ehitada kuni lähima olemasoleva eelvooni.

**Linnaruumi OÜ**  
 Registrikood: 11638094  
 Mäkitähe 29  
 10145 Tallinn  
 Tel: 617 7890  
 www.hendrikson.ee  
 hendrikson@hendrikson.ee

**VIIMSI VALLA METSAKASTI KÜLA MUUGA TEE, NAHKA 2 JA RAUDTEE III VAHELISE ALA DETAILPLANEERING (II etapp)**  
 Töö staadium: Detailplaneering  
 Töö nr: 2785/17  
 Tellija: Viimsi Vallavalitsus

Koordinaator: Jaanus Aavik  
 Projekti juht: Evelyn Ehrpas

Joonis: Tehnovõrkude koondplaan  
 Joonise nr: 5  
 Mõõtkava: 1:500  
 Väljaprinti aeg: 24.04.2018