



Viimsi vald Pärnamäe
tee 190, 192

Dendroloogiline
hinnang

Töö nr 25/17

Tartu

Ülle Jõgar

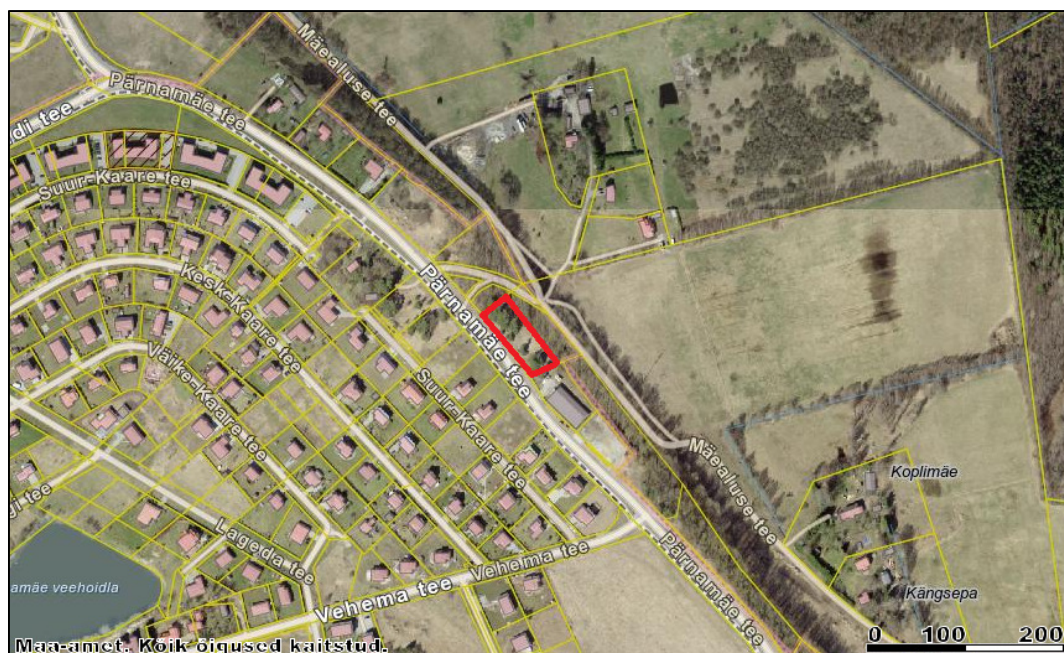
PhD, botaanik-dendroloog
OÜ Aktiniidia Mooni 4 Tartu
ylle.oma@gmail.com

SISUKORD

1.	SISSEJUHATUS	3
2.	DENDROLOOGILINE HINNANG.....	4
2.1.	METOODIKA	4
2.2.	PUITTAIMESTIKU ÜLDANDMED	4
2.3.	PUITTAIMESTIKU HALJASTUSLIK VÄÄRTUS	5
3.	KOKKUVÕTE.....	6
4.	LISAD.....	7
	LISA 1. NUMEREERITUD HALJASTUSLIKE OBJEKTIDE NIMEKIRI	7
	LISA 2. PUUDE HALJASTUSLIKU VÄÄRTUSE HINDAMISE SKAALA.....	9
	LISA 3. FOTOD.....	10
	LISA 4. DENDROLOOGILISE HINNANGU KAART	12

1. SISSEJUHATUS

Dendrooloogilise hinnangu ala asub Harjumaal Viimsi vallas Pärnamäe külas Pärnamäe tee 190 kinnistul (katastriüksus 89001:001:0896), ulatudes ka naaberkinnistutele (piiri ääres kasvavad puud). Vaadeldava kinnistu pindala on 2450 m². Pärnamäe tee 190 maa sihtotstarve on 100% ärimaa. Ala asub piirkonnas, kus on peamiselt eramajad (joonis 1).



Joonis 1. Pärnamäe tee 190 dendrooloogilise hinnangu asukoht on märgitud punase joonega. Alus: Maa-ameti kaardiserveri ortofoto.

Käesoleva töö eesmärk on anda hinnang kinnistul kasvavatele puudele ja põõsastele.

Välivaatlused viidi läbi 24. juulil 2017 botaanik-dendrooloog Ülle Jõgari (PhD) poolt.

Töö koosneb tekstilisest ülevaatest, puittaimede numereeritud nimekirjast (lisa 1), puude väärtushinnangute seletusest (lisa 2), alal tehtud fotodest (lisa 3) ning PDF ja DWG formaadis dendrooloogilise hinnangu kaardist (lisa 4).

2. DENDROLOOGILINE HINNANG

2.1. METOODIKA

Dendroloogiline hinnang on koostatud välitöö andmete põhjal, töö tegemisel ning vormistamisel on lähtutud Tallinna Linnavalitsuse 3. mai 2006. a määruses nr 34 „Puittaimestiku ja haljastuse inventeerimise kord“ sätestatud nõuetele ([RT IV, 07.08.2013, 54](#)).

Töö käigus identifitseeritakse alusplaani toodud projekti alasse jäävad dendroloogilised objektid. Haljastuslike objektide nimekirjas järgneb numbrile puittaimede taksoni nimi, puu ümbermõõt sentimeetrites (mõõdetud 1,3 m kõrguselt maapinnast), puu diameeter, hinnanguline kõrgus, haljastusliku väärtuse hinne ja märkused. Mitmeharulisel puul, mis hargnes madalamalt kui 1,3 m, mõõdetakse eraldi kõigi harude ümbermõõt, mis tuuakse tabelis eraldatult „&“ märgiga. Puu kõrgused hinnatakse visuaalselt, kasutades Suunto kõrgusemõõtjat.

Väärtusklasside määramisel kasutatakse 5-astmelist skaalat (Lisa 2 – „Puude haljastusliku väärtuse hindamise skaala“). Dendroloogilisel plaanil tähistatakse puude haljastuslik väärtus järgmiselt: I väärtusklassi – punane, II – sinine, III – roheline, IV – kollane ja V – pruun värv.

Hinnang sisaldab ka ala puittaimede taksonite nimekirja koos ladinakeelsete vastetega, milles on märgitud nende kuuluvus kodumaiste liikide hulka.

2.2. PUITTAIMESTIKU ÜLDANDMED

Välitööde käigus hinnati 60 dendroloogilist objekti. Ei leitud ühte plaanile märgitud puud. Üks puu (dendroloogiline objekt nr 6) asus plaanile märgitud kohast ca 10 põhja suunas. Vaadeldaval alal on tegemist valdavalt loodusliku, ise kujunenud puistuga. Siinse ala kõige väärtuslikumad dendroloogilised objektid on kolm väärikas vanuses harilikku mändi, mis on veel elujõulised puud.

Üle poole (32 dendroloogilist objekti) vaadeldaval alal kasvavatest puittaimedest on keskmise haljastusliku väärtusega.

Madala haljastusliku väärtusega on mändide järelkasv, sarapuu ja hariliku pihlaka põõsad, teiste puude võrade all või vahel kasvanud allasurutud seisundis puud.

Kokku registreeriti vaadeldaval alal kaheksa erinevat taksonit puittaimi (tabel 1), mis kõik on kodumaised liigid.

Tabel 1. Taksonite nimekiri

Jrk. nr.	Kodu- maisus	Lühend	Taksoni eestikeelne nimi	Taksoni teaduslik nimi	Kogus
1	+	Va	harilik vaher	<i>Acer platanoides</i>	21
2	+	KsS	sookask	<i>Betula pubescens</i>	1
3	+	Sr	harilik sarapuu	<i>Corylus avellana</i>	2
4	+	Sa	harilik saar	<i>Fraxinus excelsior</i>	4
5	+	Mä	harilik mänd	<i>Pinus sylvestris</i>	27
6	+	Ta	harilik tamm	<i>Quercus robur</i>	1
7	+	Pi	harilik pihlakas	<i>Sorbus aucuparia</i>	3
8	+	Pä	harilik pärn	<i>Tilia cordata</i>	1
<i>Dendrooloogilisi objekte kokku</i>					60

2.3. PUITTAIMESTIKU HALJASTUSLIK VÄÄRTUS

Haljastuslik väärtus määrati 60 dendrooloogilisel objektil.

I väärtusklassi kuuluvaid dendrooloogilisi objekte vaadeldaval alal ei leidu. II väärtusklassi määrati kolm puud, mis on kõik heas seisundis harilikud mändid.

III väärtusklassi määrati 32 puud, need on: 15 harilikku vahtrat, 14 harilikku mändi, üks harilik pärn, üks harilik saar ja üks sookask. Need on kõik haljastuse seisukohast olulised puud.

IV väärtusklassi kuulub 25 dendrooloogilist objekti. Lisaks mändide järelkasvule kuuluvad siia veel kuus harilikku vahtrat, kolm harilikku saart, kolm harilikku pihlakat, kaks sarapuupõõsast ja üks väike harilik tamm. Need kõik on väheväärtuslikud puud ja põõsad, mida võib säilitada kui biomassi, kuid mis on soovitatav likvideerida või asendada väärtuslikumate istikutega.

V väärtusklassi kuuluvaid dendrooloogilisi objekte vaadeldaval alal ei leidu.

3. KOKKUVÕTE

Praegune haljastuse olukord Pärnamäe tee 190 kinnistul ja selle vahetus naabruses on hea. I väärtusklassi kuuluvaid dendroloogilisi objekte vaadeldaval alal ei leidu. Kolm dendroloogilist objekti on kõrge haljastusliku väärtusega. 32 dendroloogilist objekti on haljastuse vaatevinklist olulised (III väärtusklass).

IV väärtusklassi kuuluvaid põõsaid ja puid võib säilitada kui biomassi, kuid need on soovitatav pigem likvideerida või asendada. Siin kasvab suhteliselt vähe puittaimede liike - erinevaid taksoneid, mis kõik on kodumaised liigid, on kokku kaheksa.

Dendroloogilise hinnangu juurde kuuluvad puittaimede numereeritud nimekiri (lisa 1), puude väärtushinnangute selgitus (lisa 2), alal tehtud fotod (lisa 3) ja DWG ja PDF formaadis asukohaskeem (lisa 4).

4. LISAD

LISA 1. NUMEREERITUD HALJASTUSLIKE OBJEKTIDE NIMEKIRI

Jrk. nr.	Takson	Haljastuslik objekt	Ümbermõõt (cm)	Dia-meeter (cm, m)	Hinnangu line kõrgus (m)	Haljastusväärtus	Märkused
1	harilik mänd	üksikpuu	119 & 118	38 & 38	14	III	2 haru
2	harilik mänd	üksikpuu	92	29	11	III	
3	harilik mänd	üksikpuu	164	52	12	III	
4	harilik mänd	üksikpuu	156	50	10	III	
5	harilik sarapuu	põõsas		2m	2,5	IV	
6	harilik mänd	üksikpuu	146	46	9	III	
7	harilik mänd	3 puud		4; 2; 2	3	IV	järelkasv, asetsevad liiga tihedalt
8	harilik mänd	2 puud		8; 5	4	IV	
9	harilik mänd	üksikpuu		6	4	IV	
10	harilik mänd	üksikpuu		7	4	IV	
11	harilik mänd	üksikpuu		3	2,5	IV	
12	harilik mänd	üksikpuu	36	11	7	IV	
13	harilik mänd	üksikpuu	61	19	8	III	
14	harilik mänd	üksikpuu	44	14	7	IV	
15	harilik mänd	üksikpuu	21 & 26	7 & 8	6	IV	
16	harilik mänd	üksikpuu	49	16	7	III	
17	harilik tamm	üksikpuu	24	8	4	IV	
18	harilik mänd	üksikpuu	40	13	5	IV	
19	harilik mänd	üksikpuu	29	9	5	IV	
20	harilik mänd	üksikpuu	163	52	16	III	
21	harilik mänd	üksikpuu	138	44	15	III	
22	harilik mänd	üksikpuu	143	46	15	III	ühepoolne võra
23	harilik mänd	üksikpuu	147	47	16	III	
24	harilik saar	üksikpuu	24	8	6	IV	allasurutud seisundis
25	harilik mänd	üksikpuu	162	52	15	III	ühepoolne võra
26	harilik mänd	üksikpuu	161	51	16	II	
27	harilik mänd	üksikpuu	138	44	14	III	ühepoolne võra
28	harilik mänd	üksikpuu	147	47	15	III	ühepoolne võra
29	harilik vaher	üksikpuu	21	7	7	IV	allasurutud seisundis
30	harilik mänd	üksikpuu	190	61	16	II	

Jrk. nr.	Takson	Haljastuslik objekt	Ümbermõõt (cm)	Dia-meeter (cm, m)	Hinnangu line kõrgus (m)	Haljastusväärtus	Märkused
31	harilik vaher	üksikpuu	32	10	8	IV	
32	harilik vaher	üksikpuu	27	9	8	IV	
33	harilik saar	üksikpuu	39 & 33 & 18	12 & 11 & 6	10	IV	
34	sookask	üksikpuu	128	41	12	III	
35	harilik pihlakas	üksikpuu	35 & 34 & 23 & 16 & 20	11 & 11 & 7 & 5 & 6	8	IV	põõsakujuline
36	harilik vaher	üksikpuu	96 & 250	31 & 80	20	III	jämedam tüvi kirde suunas vajunud
37	harilik pärn	üksikpuu	140 & 183	45 & 58	20	III	2 haruline
38	harilik saar	üksikpuu	150	48	18	III	
39	harilik vaher	üksikpuu	77	25	15	III	
40	harilik vaher	üksikpuu	49	16	14	III	
41	harilik vaher	üksikpuu	98	31	16	III	ühepoolne võra
42	harilik vaher	rühm	55	18	13 - 15	III	
43	harilik vaher		87	28			
44	harilik vaher		83 & 40	26 & 13			2 haru
45	harilik vaher		88	28			
46	harilik vaher		473	151			
47	harilik vaher		70	22			
48	harilik vaher		87 & 105; 45	28 & 33 & 14			teisel 2 haru
49	harilik vaher		38	12			
50	harilik vaher		54	17			
51	harilik vaher		48	15			
52	harilik vaher		66	21			
53	harilik pihlakas		üksikpuu	52			17
54	harilik vaher	2 puud	51; 35	16; 11	IV		
55	harilik vaher	2 puud	60; 24	19; 8	IV		
56	harilik vaher	üksikpuu	53 & 44	17 & 14	IV		
57	harilik saar	üksikpuu	20	6	IV		
58	harilik pihlakas	põõsas		6 x 4m	8	IV	
59	harilik sarapuu	põõsas		6m	7	IV	
60	harilik mänd	üksikpuu		50	17	II	

LISA 2. PUUDE HALJASTUSLIKU VÄÄRTUSE HINDAMISE SKAALA

1) Eriti väärtuslik puu (I väärtusklass) – dekoratiivsete ja/või pikaealiste ning haigustele ja kahjuritele vastupidavate puuliikide eriti suured ja elujõulised eksemplarid. Puud, mis on dendroloogilised haruldused või mis omavad ajaloolist või kultuuriloolist väärtust. Samuti looduskaitse all olevad puud. Kindlasti säilitada.

2) Väärtuslik puu (II väärtusklass) – dekoratiivne, pikaealine ning mehhaanilistest vigastustest, haigustest või kahjuritest kahjustamata (või väikese kahjustusega) puu. Dekoratiivsete, haigus- ning kahjurikindlate ja pikaealiste puuliikide noored elujõulised eksemplarid. Haljastusplaani (istutuskeemi) järgi istutatud puu. Omab olulist maastikulist ja ökoloogilist tähtsust. Säilitada.

3) Oluline puu (III väärtusklass) – dekoratiivne või pikaealine ning väheste mehhaanilistest vigastustest, haiguste- või kahjuritetunnustega, kuid veel elujõuline (juurdekasvu omav) puu. Puu, mis on osa ökoloogiliselt efektiivsest haljastusega kohast Võimalusel säilitada.

4) Väheväärtuslik puu (IV väärtusklass) – puu, mis kahjustab või tulevikus hakkab kahjustama liigiliselt või asukohalt ala väärtuslikumat puud. Puu, mis on oma eluea lõpul kas vanuse või kahjustuste tõttu. Puu, mis on allasurutud seisundis. Linnahaljastuse seisukohalt väheväärtuslik puu, mida võib säilitada kui biomassi, kuid mis on soovitatav likvideerida või asendada väärtuslikumate puuliikidega. Võib likvideerida.

5) Likvideeritav puu (V väärtusklass) – haige elujõuetu, ohtlik puu, ning millel on antud kohal väike ökoloogiline tähtsus. Puu, mis on kuivanud, tugevasti kahjustunud varju, linnatingimuste, põlemise, mehaaniliste vigastuste jms. tõttu. Puu, mis varjab ja kahjustab I ja II väärtusklassi puid või muud haljastust. Kuulub väljaraiumisele.

LISA 3. FOTOD



Foto1 Dendroloogilised objektid 1 - 4



Foto2 Dendroloogilised objektid nr 42 – 52, hariliku vahtrad



Foto 3 Dendroloogilised objektid 53 – 55



Foto 4 Dendroloogilised objektid nr 6 - 8

LISA 4. DENDROLOOGILISE HINNANGU KAART

