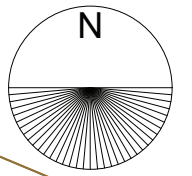


PLANEERITAVA ALA NÄITAJAD:

PLANEERITAVA ALA SUURUS - 1,04 ha
 PLANEERITUD KRUNTIDE ARV - 1
 PLANEERITAVA ALA BILANSS - ELAMUMAA (E) 10411 m² (100 %)
 SULETUD BRUTOPIND KOKKU - 240 m²
 SULETUD BRUTOPINDADE BILANSS - ELAMISPIND 240 m² (100 %)

Viimsi metskond 92
 89001:001:0049
 maatulundusmaa

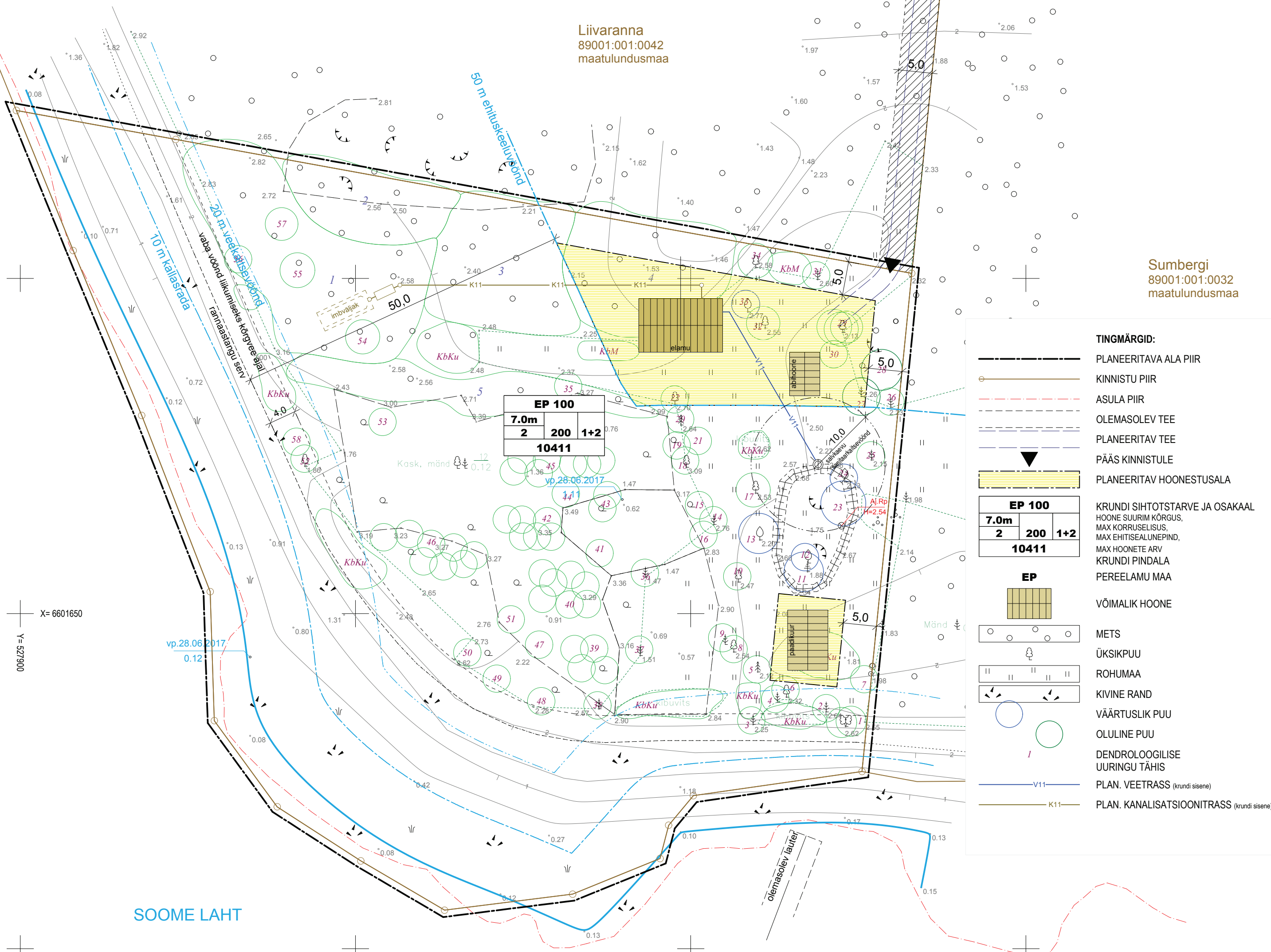


KRUNDI EHITUSÕIGUS.

Krundi aadress	Krundi planisuurus, m ²	Ehitisealune pind, m ²	Korruselisus, kõrgus m	Hoonete arv krundil (põhihoone+abihoone)	Maa sihtotstarve ja % (det.plan.)	Maa sihtotstarve ja % (kat.)	Suletud brutopind, m ²	Tulepüsisus	Arhitektuurinõuded	Kitsendused
10411	200	200	põhihoone: 2; 7,0 m (abs. 9.70) abihoone: 1; 5,0 m (abs. 6.70) paadikuur: 1; 5,0 m (abs. 7.00)	1+2	EP 100	E100	240	TP3	- Elamu kaugus kinnistu piirist vähemalt 7,5 m. - Katuse kalle 30-50°. - Seinte materjalid: saetud/hõõveldatud puit, palk. - Katusekatte materjalid: SBS-sindel, murukatus, valtsplekk, puit, kivi. - Krundile võib rajada kuni 1,2 m kõrguse piirdeaia, puitpostidel latid. - Piirdeaed võib ulatuda ehituskeeluvööndini. Ehituskeeluvööndis piirdeaia rajamine ei ole lubatud.	- Ranna 200 m piiranguvöönd. - Naissaare looduspargi kaitse-eeskirjaga määratud 50 m ehituskeeluvöönd rannaastangu servast. - Ranna 20 m veekaitsevöönd. - Kallasrada 10 m.

Liivaranna
 89001:001:0042
 maatulundusmaa

Sumbergi
 89001:001:0032
 maatulundusmaa



TINGMÄRGID:

- PLANEERITAVA ALA PIIR
- KINNISTU PIIR
- ASULA PIIR
- OLEMASOLEV TEE
- PLANEERITAV TEE
- PÄÄS KINNISTULE
- PLANEERITAV HOONESTUSALA
- EP 100
7.0m
2 200 1+2
10411
- KRUNDI SIHTOTSTARVE JA OSAKAAL
HOONE SUURIM KÕRGUS,
MAX KORRUSELISUS,
MAX EHITISEALUNEPIND,
MAX HOONETE ARV
KRUNDI PIINDALA
PEREELAMU MAA
- EP
VÕIMALIK HOONE
- METS
- ÜKSIKPUU
- ROHUMAA
- KIVINE RAND
- VÄÄRTUSLIK PUU
- OLULINE PUU
- DENDROLOOGILISE UURINGU TÄHIS
- PLAN. VEETRASS (krundi sisene)
- PLAN. KANALISATSIOONITRASS (krundi sisene)

X= 6601650
 Y= 5279000

SOOME LAHT

MÄRKUS:
 Võimalike hoonete suurus ja paiknemine, planeeritud salvkaevu ja omapuhasti imbväljaku paiknemine täpsustada hoonete ehitusprojektiga.

arhitekt I.M.Veelma

LIIVA KINNISTU DETAILPLANEERINGU ESKIIS

Väikeheinamaa/Lillängin küla, Naissaar, Viimsi vald, Harjumaa

PÕHIJONIS

LOKOMOTIIV

leht nr 1117 26.08.17 M 1:500 joonis 3