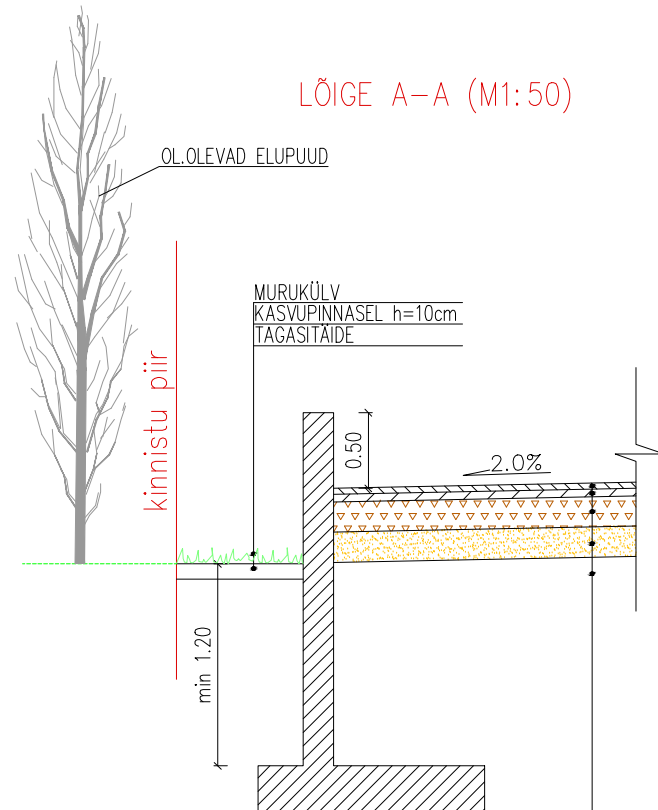


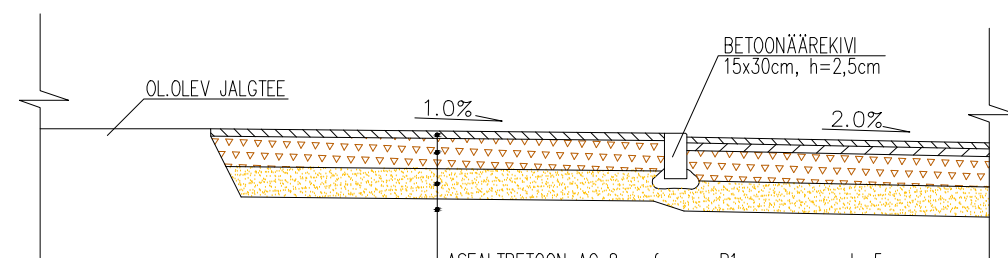
Laiamäe tee 1

LÕIGE A-A (M1:50)

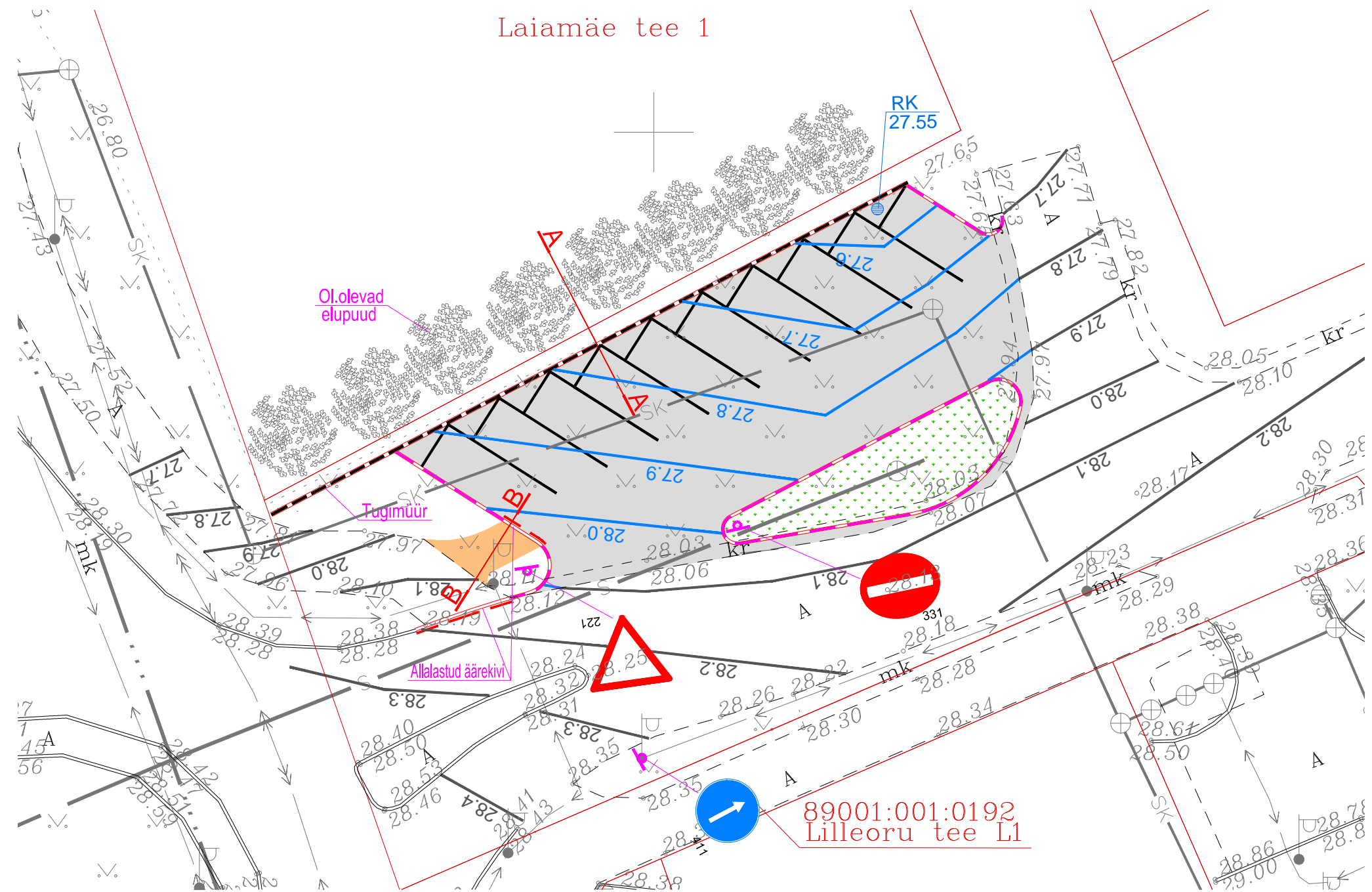


ASFALTBETON AC 12 surf (100% tardkivitäitematerjal)	h=4cm
ASFALTBETON AC 16 base	h=5cm
KILLUSTIKALUS fr. 0/31,5 (E=170MPa)	h=20cm
KESKLIIV (Kt=1, Kf min. 2,0m/ööp)	h=20cm
Vajadusel TÄITEPINNAS (k=0,95, Kf min. 0,5m/ööp)	
OLEMASOLEV PINNAS (k=0,95)	

LÕIGE B-B (M1:50)



ASFALTBETON AC 8 surf, segu B1 (45% tardkivitäitematerjal)	h=5cm
KILLUSTIKALUS fr. 0/31,5 (E=140MPa)	h=20cm
KESKLIIV (k=0,98, Kf min. 2,0m/ööp)	h=20cm
Vajadusel TÄITEPINNAS (k=0,95, Kf min. 0,5m/ööp)	
OLEMASOLEV PINNAS (k=0,95)	



89001:001:0192
Lilleoru tee L1

TINGMÄRGID

	KINNISTU PIIR
	PROJEKTEERITUD TUGIMÜÜR
	PROJEKTEERITUD PARKLA ASFALTBETONKATE
	PROJEKTEERITUD KÖNNITEE ASFALTBETONKATE
	PROJEKTEERITUD HALJASALA
	PROJEKTEERITUD ASFALKATTESERV
	PROJEKTEERITUD BETOONIST SÕIDUTEE ÄÄREKIVI (h=2,5cm)
	PROJEKTEERITUD BETOONIST SÕIDUTEE ÄÄREKIVI (h=10cm)
	OLEMASOLEV SAMAKÕRGUSJOO
	PROJEKTEERITUD SAMAKÕRGUSJOO
	PROJEKTEERITUD LIIKLUSMÄRGI POST



Tellija Teede insener Aleksei Solovjov		Objekt PARKLA, teeprojekt Harjumaa, Viimsi vald, Laiaküla küla, Lilleoru tee 4	Kuupäev 08.08.2016
			Töö nr. 19-16
Joonise nimetus ASENDIPLAAN, RISTLÕIGE JA LIIKLUSKORRALDUS		Stadium TP	
		Mõõtkava 1:250	
		Joonise nr. AL-02A	